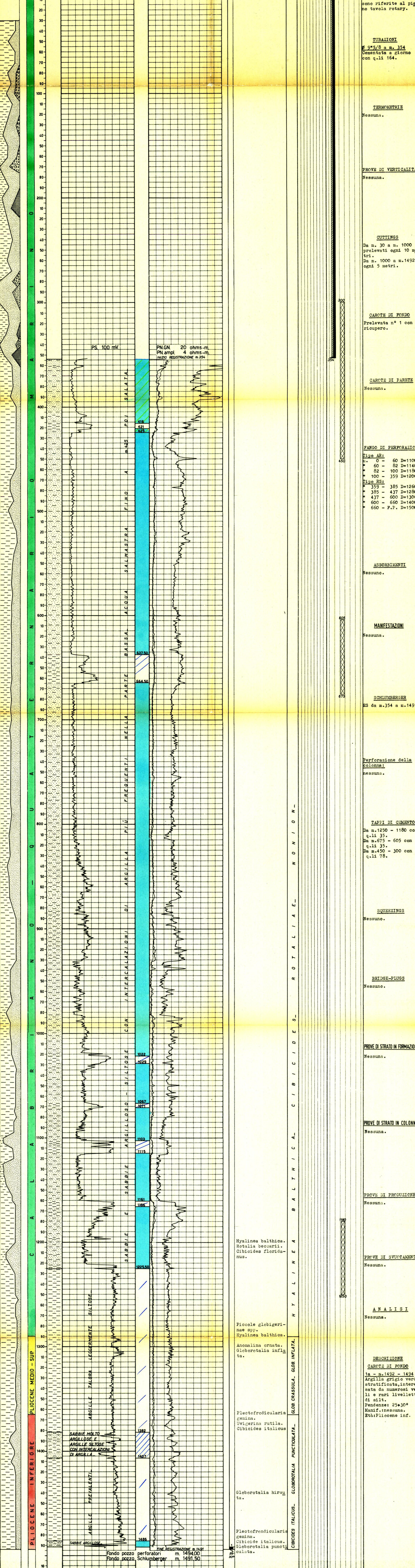




4-4-4 Breccia	Calcare oolitico	Acqua dolce	Carote di fondo con parte recuperata	Tubi cementati
4-4-4 Conglomerato	Calcare biogenico	Acqua salata	Pendenze	Tubi forati con fucile
4-4-4 Ghiaia	Calcare dolomito	Tracce di gas	Carote di parete	Tubi presi dal terreno
4-4-4 Arenaria	Calcare dolomito	Gas	Tracce di gas	Tappi di cemento
4-4-4 Sabbia	Rocce metamorfiche	Tracce di olio	Manifestazioni di gas	Squeezing
Silt	Rocce magmatiche	Olio	Manifestazioni di olio	Bridge Plug
Argilla	Rocce magmatiche	Assorbimenti	Manifestazioni di olio	foro deviato
Argilla sabbiosa	Rocce magmatiche	Terreni fratturati	Manifestazioni di olio	Prova di tester riuscita
Marna	Rocce magmatiche	Trasgressione	Manifestazioni di olio	Prova di tester non riuscita
Marna sabbiosa	Rocce magmatiche	Perdite circolari	Manifestazioni di acqua	Tubing con pecker di produzione
Marna calcarea	Contatto anomalo di natura tettonica			Pompa
Argillite	Trasgressione			
Argille nere				
Gesso e anidrite				
Salgemma				
Calcare maroso				
Calcare				
Calcare arenaceo				
Calcare con setec				

Impianto IDECO-PIGNONE E. 525 Inizio perforazione 2-10-1965 Intervallo in produzione STERILE
 Profondità totale m. 1494 Ultima perforazione 10-10-1965 Inizio produzione

CUTTINGS	ES	PROVA	TUBAZIONI	OSSEVAZIONI
----------	----	-------	-----------	-------------



Perforazione della colonna: nessuna.
 TAPPI DI CEMENTO: Da m. 1250 - 1180 con q.li 35. Da m. 675 - 605 con q.li 35. Da m. 450 - 300 con q.li 78.
 SQUEEZINGS: Nessuno.
 BRIDGE-PLUGS: Nessuno.
 PROVE DI STRATO IN FORMAZIONE: Nessuna.
 PROVE DI STRATO IN COLONNA: Nessuna.
 PROVE DI PRODUZIONE: Nessuna.
 PROVE DI SVUOTAMENTO: Nessuna.
 ANALISI: Nessuna.
 DESCRIZIONE CAROTE DI FONDO: 1a - m. 1492 - 1494 Argilla grigio-verde, stratificata, interregata da numerosi vetri e rari livelletti di silt. Pendenze: 25-30°. Manif.: nessuna. Etb: Pliocene inf.

ANNOTAZIONI

<p>GEOLOGICHE</p> <p>Il sondaggio Migliarino 2, ubicato tra i p.d. s. 325-326 della linea sismica FE-91 bis, aveva il compito di esplorare una piccola chiusura strutturale relativa alle serie del Quaternario e del Pliocene medio-superiore dimostrate nei pozzi realizzati a gas nei pozzi di Tresigallo e Migliarino 1.</p> <p>Esso doveva inoltre fornire i dati necessari per la valutazione e l'interpretazione dell'area compresa fra il sondaggio in oggetto ed i pozzi di Medelana a Nord e Mastero ad Ovest, verso i quali gli orizzonti interessati risbravano risalire.</p> <p>Il pozzo in oggetto, che ha raggiunto la profondità di m. 1494 non ha incontrato nel corpo del Pliocene medio-superiore alcun inserimento poroso come invece trovarono i vicini pozzi di Ostellato 1 e Migliarino 1.</p> <p>Per quanto riguarda il Quaternario, il pozzo in oggetto risulta ribassato, negli ultimi livelli reperire argillosi entro le sabbie di m. 20 e m. 29 rispetto ai suddetti pozzi di Ostellato e Migliarino pur presentando, a causa di variazioni laterali di facies da sabbie ed argille, la base del Calabiano poroso più alta di m. 78 e m. 70 circa.</p> <p>Il pozzo si è arrestato entro il Pliocene inferiore dopo averlo attraversato per m. 129 in facies più argillosa-siltosa rispetto a quella riscontrata sotto forma di fitte alternanze al pozzo Ostellato 1.</p>	<p>MINERARIE</p> <p>Visti i risultati minerariamente negativi il pozzo è stato abbandonato previa chiusura con tappi di cemento.</p>	<p>TECNICHE</p> <p>Nessuna.</p>
---	---	--