

Disegno MASPAVER M.SPAX\_BD 7-Jan-93 15:06 Allegato al RAPPORTO GEOLOGICO FINALE  
 12 Jan 1993 MASSPAVENTO 12-Jan-93 15:25 Compilatore: BRUPA/DE MARCHI

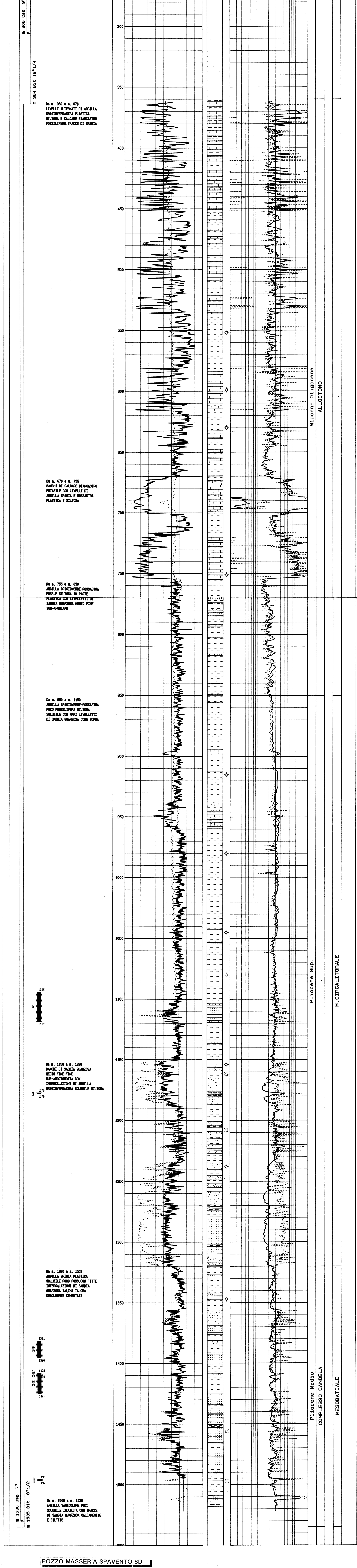
**Impianto** ENSCO D3 DELTA  
**Coordinate di 1° Est** 257915  
**superficie** | Lat. 41°54'02"50  
 | Nord 4546556  
**Coordinate** | Long. 3°15'21"58  
**Fondo scavo** | Est 257952  
 | Lat. 41°54'02"50  
 | Nord 4546534  
 | m. 78.77N m. 397.98E  
 | Azimut 70° Direzione e.405  
 P.C. n. s.l.a. 196.1 I.R. m. 202.8 s.l.a.  
 Mac. Fondo mare n. s.l.m.  
 Profondità finale perforazione n. 1535  
 Profondità finale verticale s.l.m. n. 1265.8 + 205 = 1468  
 Scavo perforazione 18/05/92  
 Fine perforazione 02/07/92  
 Estro del pozzo MINPA GAS  
 Intervallo produttivo s.l.r. 1094.5-1425

Ceg 13°3/8 n. 73.5  
 Ceg 9°5/8 n. 308  
 Ceg 7" n. 1530

DST Perforazione Csg  
 DST open hole  
 Squeezing  
 Bridge Plug  
 Prova di produzione  
 Carote e recupero  
 Fratture  
 Rasce  
 foro deviato K.O.P.  
 Assorbimento  
 Perdite di circolazione  
 Tubing con Packen di produzione  
 Carote di parete  
 A.F.T.  
 Ingresso di fluidi  
 Tubing con Packen di produzione  
 discontinuità in gen.  
 contatto tettonico

Breccia  
 Conglomerato  
 Arenaria  
 Sabbia grossolana  
 Sabbia media  
 Sabbia fine  
 Sabbia con glauconite  
 Sabbia con pirrite  
 Silt  
 Argilla  
 Argilla siltosa  
 Argilla sabbiosa  
 Argilla  
 Argilla siltosa  
 Argilla sabbiosa  
 Calcarene  
 Calcario  
 Calcario ricristallizzato  
 Msdstone  
 Msdstone  
 Msdstone  
 Sandstone  
 Sandstone  
 Sandstone  
 Calcario dolomitico  
 Dolomia calcarea  
 Dolomia  
 Sale  
 Rocce intrusive  
 Rocce effusive  
 Rocce metamorfiche  
 Rocce piroclastiche  
 Gesso o anidrite

Tracce di gas  
 Gas  
 Tracce di olio  
 Olio  
 Siltone  
 Acqua salata  
 Gas ed acqua salata



**POZZO MASSERIA SPAVENTO 8D**

Profondità finale perforazione: 1534m  
 Profondità finale verticale s.l.m.: 1265.8m

**5. CAROTE**  
 a) Carote di fondo: nessuna  
 b) Carote di parete: nessuna

**6. PROVE DI STRATO**  
 a) Foro scoperto: nessuna  
 b) Foro tabato: nessuna

**7. ACIDIFICAZIONI**  
 Nessuna

**8. MISURE DI VERTICALITA'**

Prof. misur.	Prof. (m)	Inclinazione (°)	Deviazione (0.0-360°)
120.0	113.0	4.00	87.12
150.0	147.8	7.00	86.68
180.0	172.5	9.00	85.03
210.0	202.0	12.00	84.97
240.0	231.3	14.00	83.93
270.0	260.2	16.50	83.84
300.0	288.8	18.00	82.83
330.0	317.2	20.00	82.75
360.0	345.2	22.00	81.73
390.0	373.0	22.50	81.72
420.0	400.2	22.50	80.71
450.0	427.2	22.50	81.78
480.0	454.2	22.00	79.10
510.0	481.2	22.00	79.10
540.0	508.2	22.00	79.10
570.0	535.2	22.00	77.27
600.0	562.2	22.00	74.53
630.0	589.2	22.00	74.53
660.0	616.2	22.00	74.57
690.0	643.2	22.00	74.62
720.0	670.2	22.00	74.66
750.0	697.2	22.00	75.59
780.0	724.2	22.00	75.61
810.0	751.2	22.00	75.61
840.0	778.2	22.00	75.61
870.0	805.2	22.00	75.65
900.0	832.2	22.00	75.65
930.0	859.2	22.00	75.65
960.0	886.2	22.00	75.65
990.0	913.2	22.00	75.65
1020.0	940.2	22.00	75.65
1050.0	967.2	22.00	75.65
1080.0	994.2	22.00	75.65
1110.0	1021.2	22.00	75.65
1140.0	1048.2	22.00	75.65
1170.0	1075.2	22.00	75.65
1200.0	1102.2	22.00	75.65
1230.0	1129.2	22.00	75.65
1260.0	1156.2	22.00	75.65
1290.0	1183.2	22.00	75.65
1320.0	1210.2	22.00	75.65
1350.0	1237.2	22.00	75.65
1380.0	1264.2	22.00	75.65
1410.0	1291.2	22.00	75.65
1440.0	1318.2	22.00	75.65
1470.0	1345.2	22.00	75.65
1500.0	1372.2	22.00	75.65
1530.0	1400.0	22.00	75.65

Pozzo deviato con K.O.P. a 77m.  
 1.34m (T.D.) scostamento dalla verticale: 395.9m  
 coordinate metriche: 388.0E

**9. STATO POZZO**  
 Completato in doppio selettivo nei seguenti livelli:

M2	1094.5-1119.0
M4A	1177.5-1178.5
CD4B	1381.5-1395.5
CD4C	1408.0-1425.0
CD4E	1488.5-1489.5
CD4F	1495.5-1496.5

**4. ASSORBIMENTI**  
 Nessuno

**2. PERFORAZIONE CASING**  
 Spuri eseguiti in witeline con *criche ad alta densità*

Profondità (MDR)	Prof.	Tot.Gas (m)	%	tipo	peso fango (g/l)
1495.5-1496.5	552	78.00	CG	1230	
1485.5-1489.5	590	25.00	TG	1230	
1423.5-1425.0	630	75.00	TG	1230	
1413.0-1414.0	751	37.00	TG	1230	
1408.0-1410.5	915	3.50	CG	1230	
1394.5-1395.5	1045	4.00	CG	1230	
1390.0-1391.0	1154	17.00	CG	1230	
1381.5-1384.0	1162	15.00	DG	1230	
1177.5-1178.5	1208	8.00	DG	1230	
1118.0-1119.0	1238	4.50	TG	1230	
1115.5-1116.5	1246	17.00	DG	1230	
1099.5-1102.0	1497	13.00	DG	1230	
1094.5-1095.5	1507	4.50	DG	1230	
	1526	4.00	DG	1240	
	1530	3.00	DG	1240	

b) OLIO: nessuna  
 c) ACQUA: nessuna



SOCIETÀ EDISONGAS

IMPIANTO EMSCO D3 CONTRATTISTA DELTA

Lat. N 41° 04' 02" 60 Long. E 15° 04' 50"

q.T.R. 6.70 q.P.C.F.M. 190

Inizio Perf. 21-05-92 Fine Perf. 02-07-92

Prof. Finale m. 1535 (Vert.) 1469

LEGENDA

SCALA 1:1000

FANGO

W Peso in kg/l

V Viscosità in sec.

WL Filtrato in cc.

MC Pannello

S Salinità in g/l Na Cl

Rm Resist. fango in c/m/m<sup>2</sup>

Rmf Resist. filtrato in c/m/m<sup>2</sup>

C Carota n°

Ric. % Recupero %

DST Prova di strato

Colonna Ø diam. Prof. scarpe

FANGO Tipo

Densità

Viscosità

Salinità

PERFORAZIONE

NRB Scapello Nuovo

RBR Scapello Usato

DB Scapello a Diamante

TB Turbina

CB Carotiere

DCB Carotiere a Diamante

DS Controllo Deviazione

W/B Peso sullo Scapello

RPM Rotazione (Giri/min)

LC Perdita di circolazione

NR Nessun ritorno

TG Trio Gas

PCB Gas di connessione

LITOLOGIA

Breccia

Conglomerato

Ghiaia

Sabbia

Arenaria

Silt

Argilla

Marna

Carbone Lignite

Calcarea

Mudstone

Wackestone

Packstone

Grainstone

Boundstone

Calcarea tipo chalky

Calcarea dolomitico

Dolomia

MANIFESTAZIONI

Selce

Gesso o Anidrite

Sale (K-Na-Mg)

Rocce effusive

Rocce intrusive

Rocce metamorfiche

Pyrite

Glaucanite

Miche

Tracce di GAS

GAS

Tracce di OLIO

OLIO

BITUME

ACQUA Salata

ACQUA Dolce

GAS e ACQUA

Odore di H2S

CO2

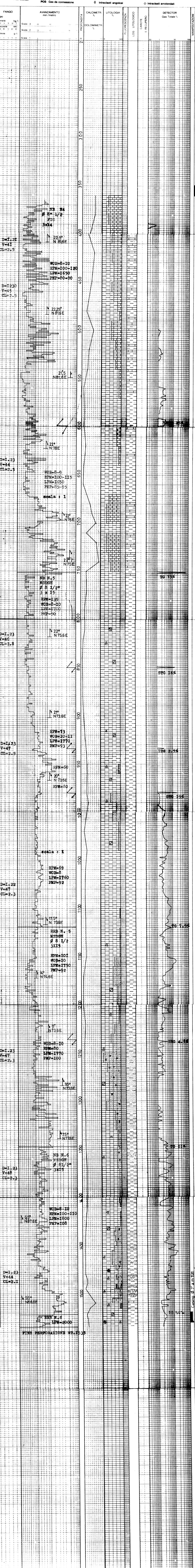
PARTICELLE E FOSSILI

Frammenti di fossili

Intraclasti angolosi

Foraminiferi

Intraclasti arrotondati



Vertical text column on the right side of the log, containing stratigraphic descriptions and observations for different depth intervals.

Da mt.360 a mt.510

Alternanze di CALCARE bianco-beige, tipo grainstone, fossilifero, con ARGILLA grigio verdastro plastica, leggermente siltosa, talvolta scagliettata.

Campioni ogni 10 mt.

Da mt.510 a mt.640

ARGILLA grigio verdastro plastica, scagliettata, scarsamente fossilifera con tracce di SABBIA quarzosa, ialina, da fine a molto fine con intercalazioni di CALCARE c.s.

Da mt.640 a mt.670

ARGILLA c.s.

Da mt.670 a mt.750

Alternanze di banchi di CALCARE biancastro friabile con livelli di ARGILLA grigio-rossastra, plastica, siltosa.

Da mt.750 a mt.950

ARGILLA grigio/verde, debolmente siltosa, in parte plastica, scarsamente fossilifera

Da mt.950 a mt.1040

ARGILLA c.s. intercalata a livelli di SABBIA quarzosa bianco-ialina a granuli medio-fini subangolari. Tracce di pirite.

Da mt.1040 a mt.1150

Prevalenza di ARGILLA siltosa, totalmente solubile intercalata talvolta da qualche sottile livelletto di SABBIA quarzosa c.s.

Da mt.1150 a mt.1319

Bancate di SABBIA quarzosa, traslucida, da fine a medio fine, subarrotondata, intercalata da livelli di ARGILLA grigio verdastro, plastica, siltosa, moderatamente indurita, totalmente solubile con tracce di fossili, pirite e mica.

Da mt.1319 a mt.1430

ARGILLA grigia, plastica, siltosa, totalmente solubile, scarsamente fossilifera, con tracce di SABBIA più o meno abbondanti.

Campioni ogni 5 mt.

Da mt.1430 a mt.1508

ARGILLA c.s. intercalata da frequenti livelli di SABBIA quarzosa per lo più ialina, passante talvolta ad ARENARIA quarzosa, poco cementata a cemento carbonatico.

Da mt.1508 a mt.1510

Livello di CALCARENITE biancastro, tenera, in gran parte lavabile, a granuli subarrotondati.

Da mt.1510 a mt.1535

ARGILLA varicolore poco solubile, indurita, riccamente fossilifera con tracce di SABBIA quarzosa c.s. e siltite grigiastra. Tracce di CALCARENITE c.s. Presenza di pirite e lignite.

REGISTRAZIONI LOGS:

Run 1° DIL-SLS-MSFL-GR da mt.1518 a mt.360

Run 2° LDL-OML-EATT-GR da mt.1521.4 a mt.360

Run 3° SHD-GR da mt.1521.6 a mt.360