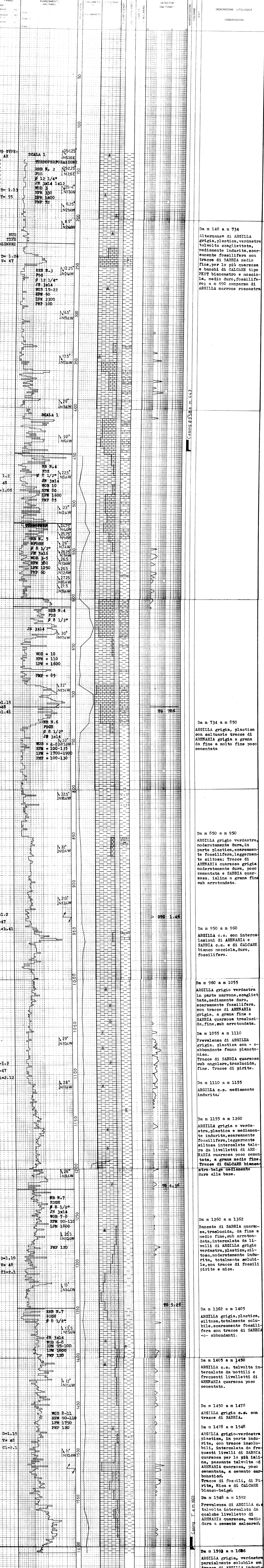




LEGENDA

SCALA 1:1000

<b>FANGO</b>	<b>PERFORAZIONE</b>	<b>LITOLOGIA</b>	<b>MANIFESTAZIONI</b>
W Peso in Kg/l	NB Scapelo Nuovo	Breccia	Sale
V Viscosità in cc	RRB Scapelo Usato	Conglomerato	Gesso o Anidrite
WL Filtrato in sec	DRB Scapelo a Diamante	Ghiaia	Sale (K-Na-Mg)
MC Pannello	TB Turbina	Sabbia	Rocce effusive
S Salinità in g/l Na Cl	CB Carotere a Carotere	Arenaria	Rocce intrusive
Rm Resist. fango in o/m <sup>2</sup> /m <sup>2</sup>	DCB Carotere a Diamante	Silt	Rocce metamorfiche
Ref Resist. filtrato in o/m <sup>2</sup> /m <sup>2</sup>	DS Controllo Deviazione	Argille	Pririte
<b>TECNICHE</b>	W/B Peso sullo Scapelo	Marna	Glaucoceni
C Carota m <sup>3</sup>	RPM Rotazione (Giri/min)	Carbone Lignite	Miche
Rec. % Recupero %	LC Perdita di circolazione		
DST Prova di strato	NR Nessun ritorno		
CG Colonna Ø diam	TG Trip Gas		
Prof. scarpe	PCG Gas da connessione		



DESCRIZIONE LITOLOGICA

OSSEVAZIONI

Da m 140 a m 734

Alternanza di ARGILLA grigia, plastica, verdastrea talvolta scagliettata, mediamente indurita, scarsamente fossilifera con tracce di SABBIA medio fine, per lo più quarzosa e banchi di CALCARE tipo PKST biancastro e nocciola, medio duro, fossilifero a m 690 comparsa di ARGILLA marrone rossastrea

Da m 734 a m 850

ARGILLA grigia, plastica con saltuarie tracce di ARENARIA grigia a grana da fine a molto fine poco cementata

Da m 850 a m 950

ARGILLA grigio verdastrea, moderatamente dura, in parte plastica, scarsamente fossilifera, leggermente siltosa; Tracce di ARENARIA quarzosa grigia moderatamente dura, poco cementata e SABBIA quarzosa, ialina a grana fine sub arrotondata.

Da m 950 a m 960

ARGILLA c.s. con intercalazioni di ARENARIA e SABBIA c.s. e di CALCARE bianco nocciola, duro, fossilifero.

Da m 960 a m 1055

ARGILLA grigio verdastrea in parte marrone, scagliettata, mediamente dura, scarsamente fossilifera, con tracce di ARENARIA grigia, a grana fine e SABBIA quarzosa traslucida, fine, sub arrotondata.

Da m 1055 a m 1110

Prevalenza di ARGILLA grigia, plastica con o abbondante fauna planotonica. Tracce di SABBIA quarzosa sub angolare, traslucida, fine. Tracce di pirite.

Da m 1110 a m 1155

ARGILLA c.s. mediamente indurita.

Da m 1155 a m 1260

ARGILLA grigia e verdastrea, plastica e mediamente indurita, scarsamente fossilifera, leggermente siltosa intercalata talora da livelletti di ARENARIA quarzosa poco cementata, a grana medio fine. Tracce di CALCARE biancastro-beige mediamente duro alla base.

Da m 1260 a m 1362

Bancate di SABBIA quarzosa, traslucida, da fine a medio fine, sub arrotondata, intercalata da livelletti di ARGILLA grigio verdastrea, plastica, siltosa, moderatamente indurita, totalmente solubile, con tracce di fossili pirite e mica.

Da m 1362 a m 1405

ARGILLA grigia, plastica, siltosa, totalmente solubile, scarsamente fossilifera con tracce di SABBIA +- abbondanti.

Da m 1405 a m 1450

ARGILLA c.s. talvolta intercalata da nottili e frequenti livelletti di ARENARIA quarzosa poco cementata.

Da m 1450 a m 1478

ARGILLA grigia c.s. con tracce di SABBIA.

Da m 1478 a m 1548

ARGILLA grigio verdastrea plastica, in parte indurita, con tracce insolubili, intercalata da frequenti livelletti di SABBIA quarzosa per lo più ialina, passante talvolta ad ARENARIA quarzosa, poco cementata, a cemento carbonatico. Tracce di fossili, di Pirite, Mica e di CALCARE bianco-beige.

Da m 1548 a m 1592

Prevalenza di ARGILLA c.s. talvolta intercalata da qualche livelletto di ARENARIA quarzosa, medio dura a cemento calcareo.

Da m 1592 a m 1606

ARGILLA grigio verdastrea parzialmente solubile con tracce di ARGILLA indurita.

Registrazioni Logg:

Run 1° DIL-SLS-MSFL-GR da m 443,6 a 1606,3

Run 2° LDL-ONL-EATT-GR da m 443,6 a 1607,5

Run 3° SHDT-GR da m 443,6 a 1607,7

PROFONDITA' PERFORAZIONE = m 1606

PROFONDITA' SCHLUMBERGER = m 1606,1