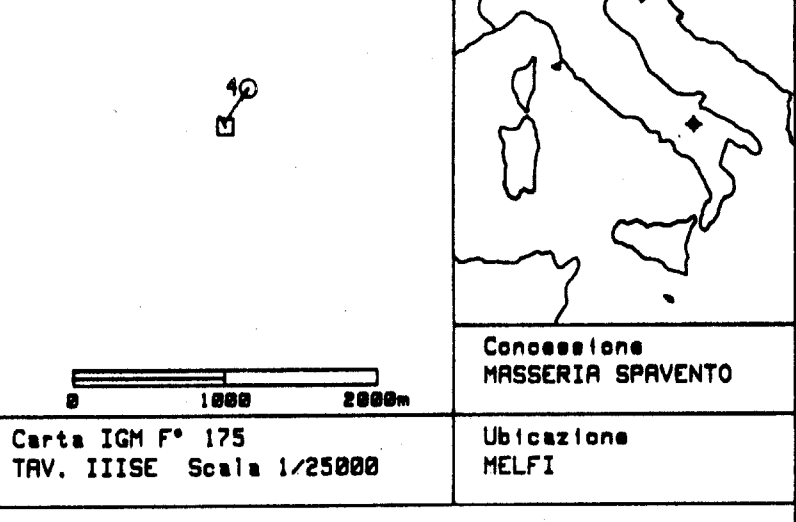


Masseria Spavento 4



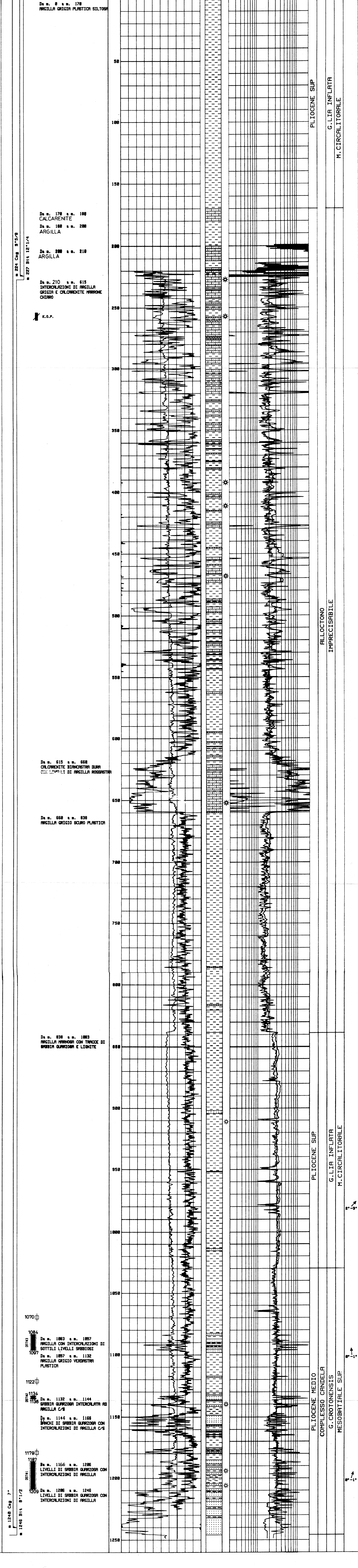
Disegno n. 1	Aggiornato al 12/08/87	Allegato al RAPPORTO GEOLOGICO FINALE
HP 7585	Data: 12/08/87	Compilatore: L. SPOTTI F. BRAMBILLA
Impianto	ENSCO R-888	
Coordinate di superficie	Long. 83°14'47"57 Est 2578716 Lat. 41°04'18"08 Nord 4547838	<input type="checkbox"/> DST Perforazione Cag <input type="checkbox"/> Squeezing <input type="checkbox"/> Bridge Plug <input type="checkbox"/> Prova di produzione <input type="checkbox"/> Carote e recupero <input type="checkbox"/> Fratture <input type="checkbox"/> Pesca <input type="checkbox"/> Foro deviato K.O.P. <input type="checkbox"/> Assorbimento <input type="checkbox"/> Perdite di circolazione <input type="checkbox"/> Carote di parete <input type="checkbox"/> R.F.T. <input type="checkbox"/> Ingresso di fluidi <input type="checkbox"/> Tubing con Packer di produzione <input type="checkbox"/> Discontinuità in gen. <input type="checkbox"/> Contatto tettonico
Coordinate fondo pozzo	Long. 3°14'41"34 Est 2578568.6 Lat. 41°04'26"35 Nord 4547833.6 m. 253.6 m. 147.4 Rizmut 338' Closure m.293	
P.C. m. s.l.m. 187	T.R. m. 193 s.l.m.	
Quota fondo mare m. s.l.m.		
Profondità finale perforazione m. 1246		
Profondità finale Schlumberger a. 1248.5		
Profondità finale perforazione s.l.m. m. 1196.2		
Inizio perforazione 08/07/87		
Fine perforazione 28/02/87		
Esito del pozzo PRODUTTIVO A GAS		
Intervallo produttivo n.T.R. 1288-1198		
Cag 30' m. /		
Cag 28' m. /		
Cag 13'3/8 m. /		
Cag 9'5/8 m. 224		
Cag 7' m. 1248		

COMPLETAMENTO

POZZO COMPLETATO IN DOPPIO SELETTIVO SUI SEGUENTI LIVELLI:

STRING LUNGA	m.1209-1186.5	(1198-1199.2)
	m.1136-1193.5	(1084.6-1088)
	m.1183.5-1196.5	(1136-1148)
STRING CORTA	m.1136-1139.5	(1084.6-1088)
	m.1096.5-1083.5	(1052.4-1039.9)

Breccia	Silt	Calcare	Dolomia ociosa
Conglomerato	Argilla	Calcare ricristallizzato	Dolomia
Rrenaria	Argilla siltosa	Mudstone	Selce
Sabbia grossolana	Argilla sabbiosa	Mackstone	Rocca intrusiva
Sabbia media	Marna	Packetone	Rocca effusiva
Sabbia fine	Marna siltosa	Grainstone	Rocca metamorfiche
Sabbia con glauconite	Marna sabbiosa	Boundstone	Rocca piroclastiche
Sabbia con pirrite	Calcare nitido	Calcare dolomitico	Cessa o anidrita
Tracce di gas	Tracce di olio	Bitume	Acqua dolce
Gas	Olio	Acqua salata	Tracce di gas e olio
Gas ed acqua salata			



MASSERIA SPAVENTO 4

ANNOTAZIONI

1) Registrazione logs

DIS-MSFL-GR-SLS	- da m 224 a m 1246	19.07.87
SHDT	- da m 224 a m 1247	20.07.87
LDL-CNL-EATT-GR	- da m 950 a m 1247	20.07.87
CBL-VDL-CNL-GR	- da m 700 a m 1218.3	24.07.8

Dei Logs: DIS-MSFL-GR-SLS e LDL-CNL-EATT-GR è stato eseguito il true vertical depth playback

2) Perforazioni casing Ø 7

Sono stati sparati i "Hyperject II" Schlumberger Ø 5", densità 12 colpi/piede i seguenti intervalli:

LIVELLI M2	m 1093.5 - 1094.5	
	m 1095 - 1095.0	
	m 1091 - 1096.0	
LIVELLO M3	m 1133.5 - 1136	
LIVELLO M4E	m 1186.5 - 1187.5	
LIVELLI M5	m 1190.0 - 1193.0	
	m 1195.5 - 1196.5	
	m 1199.5 - 1200.0	
	m 1208.0 - 1209.0	

3) Manifestazioni

a) acqua N.N.

b) olio N.N.

c) gas

Da m 180 a m 911 le manifestazioni a gas sono state calcolate dai valori rilevati dal detector per mancato funzionamento del gascromatografo.

Profondità	Quantità	Tipo
m 180	1% C1	B.G.
m 227	6% C1	S.T.G.
m 257	10% C1	S.T.G.
m 279	2% C1	C.G.
m 298	3% C1	C.G.
m 326	3.5% C1	C.G.
m 383	7% C1	C.G.
m 394	10% C1	C.G.
m 402	7% C1	C.G.
m 411	9% C1	C.G.
m 449	4.5% C1	C.G.
m 450	5% C1	C.G.
m 468	10% C1	S.T.G.
m 495	0.6% C1	C.G.
m 532	0.5% C1	D.G.
m 572	0.5% C1	C.G.
m 652	35% C1	S.T.G.
m 911	13.5% C1	S.T.G.
m 967	0.3% C1	D.G.
m 1082	0.3% C1	S.T.G.
m 1187	0.8% C1	C.G.
m 1134	0.3% C1	D.G.
m 1142	0.5% C1	D.G.
m 1168	0.4% C1	D.G.
m 1181	0.5% C1	D.G.
m 1194	0.9% C1	D.G.
m 1197	1% C1	D.G.
m 1203	1% C1	D.G.
m 1206	1.4% C1	D.G.

D.G. drilling gas
C.G. connection gas
S.T.G. short trip gas

4) Assorbimenti

N.N.

5) Prove di strato

Sono stati eseguiti a pozzo completato 3 minitest sui livelli M2-M3-M4E/M5 dopo spurgo degli stessi.

6) Carotaggi meccanici

N.N.

7) Prove di verticalità

Il pozzo è stato perforato in deviazione con K.O.P a m 257 -

MD	R/T	SURV INC.
5.0	5.0	0.00
300.0	300.0	4.20
393.9	393.1	10.00
450.9	448.9	13.50
546.0	540.7	16.40
583.0	575.8	19.50
716.0	698.3	25.50
811.0	784.6	22.50
894.0	861.1	22.10
1018.0	977.5	18.20
1151.0	1104.9	14.80
1247.0	1197.2	16.70

8) Situazione pozzo

Il pozzo è stato completato in doppio selettivo sui seguenti livelli:

STRING LUNGA

m 1209	- 1186.5
m 1136	- 1133.5
so 1183.5	- 1196.5

STRING CORTA

m 1136	- 1133.5
m 1096.5	- 1083.5

