

MONTEDISON MILANO
DISE. RICERCHE GEOLOGICHE e IDROCARBURI

LOG MULTIPLO
N° 1960
Pozzo MASS. SPAVENTO 3

Disegno n. _____ Allegato a: **REPORTO GEOLOGICO FINALE**
SCALA 1:1000 Data: _____ Compilatore: **Dott. P. DARO** Disegnatore: **M. GROSSO**

CALCOLI
Cavalanti: **MASSERIA SPAVENTO**
Impianto: **MASSERATI RED**
Ubicazione: **BASILICATA - MELFI (PZ)**
Coordinate: Long. E 3° 15' 24"
Lat. N. 41° 04' 01"
P.C. n. 1945 Quota fondo mare T.R. 3,2
1° Flangia m. 15,2,195
Inizio perforazione 24,3,195
Fine perforazione 2,4,195
Impianto rilasciato il 2,4,195
Profondità Totale perforazione m. 1592 B
Profondità Finale Schlumberger m. _____
Esito del pozzo: **PRODUTTIVO A GAS**
Intervallo produttivo: **STRING LORCA 1 = 1009 - 1097,5**
STRING LUCA 1 = 1291 - 1304, 1310 - 1317
1322 - 1324, 1401 - 1432
Inizio produzione _____

Tubi cementati
Tubi forati con fucile
Tubi «presa»
Aste di perforazione a presa
Tappi di cemento
Squeezing
Bridge Plug
Fono deviato
Prova di tester riuscita
Prova di tester non riuscita
Prova di tester con produzione
Tubing con packer di produzione
Pompa
Assorbimento
Perdite di circolazione
Carote di parete
Carote di fondo con parte recuperata e perdute
F.I.T.
Ingresso di fluidi

LEGENDA

Breccia	Chalk	Intaccati argillosi in generale
Ciottoli	Calcare dolomito	Intaccati arenati in gen.
Sabbia grossolana	Dolomia calcarea	Palietti
Sabbia fine	Dolomia in generale	Quarti
Sabbia quarzosa	Dolomia media e grossa (>40)	Oncoliti
Sabbia sabbulita	Dolomia fine (<40)	Microfossili in generale
Sabbia litica	Gesso o anidrite	Alghie
Sabbia sabbulopatica	Sali di Na, K, Mg	Triazoli
Sabbia felsidipatica	Carbone in generale	Coralli
Silt	Carbone in generale	Crinoidi
Argilla	Selce	Lamelibranchi
Marna	Rocce ferruginee	Rudiste
Cemento in generale	Rocce intrusive	Macrolambriferi
Cemento siliceo	Rocce effusive	Microfossili in generale
Cemento carbonatico	Rocce filoniane	Foramiferi planctonici
Cemento calcilico	Rocce piroclastiche	Foramiferi bentonici
Cemento dolomito	Rocce metamorfiche	Frammenti di frammenti
Cemento solfitico	PK Porosità chalk	Radiolari
Cemento ferruginoso	PK Porosità intergranulare	Spicole di Spugna
Cemento sideritico	PK Porosità vacuolare	Ostracodi
Calcare in generale	PK Porosità intercratallina	
Mudstone	PK Porosità per fratture	
Wackestone	PK Porosità per fratture	
Packstone	PK Porosità per fratture	
Grainstone	PK Porosità per fratture	
Boundstone	PK Porosità per fratture	

PERCENTUALE LITOLOGICA

ALLEGATO

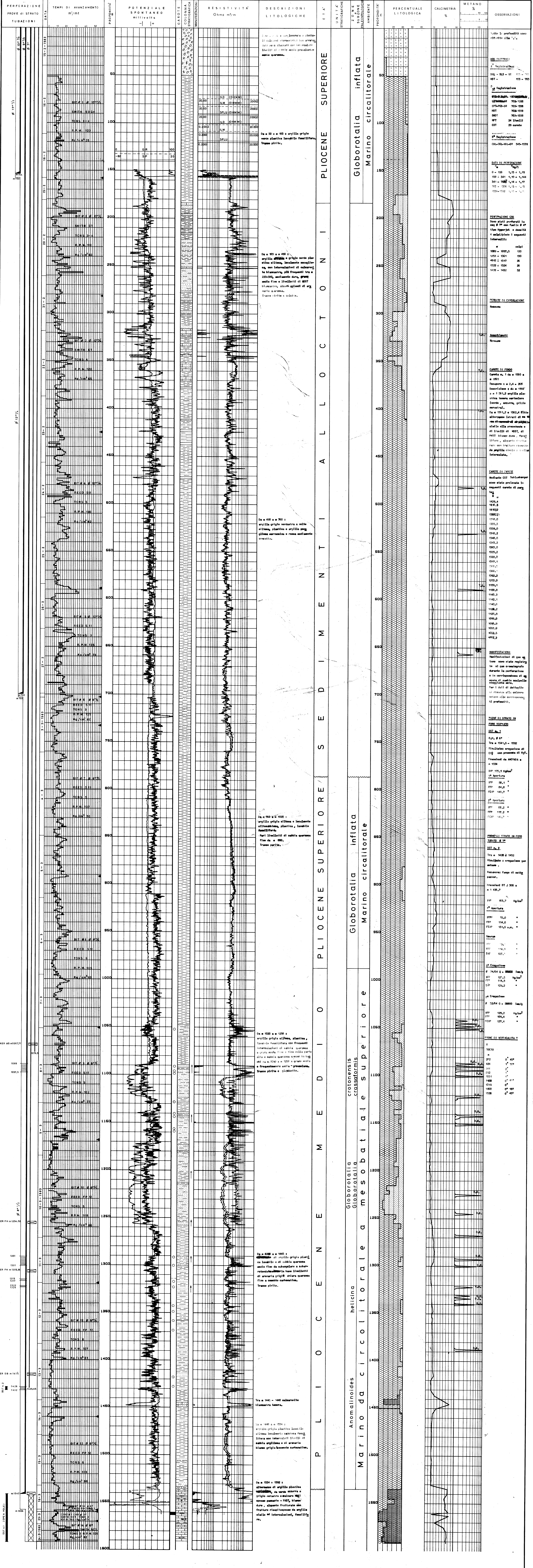
PROV. POTENZA - U.M.N.I. DI NAPOLI

CARTA INDICE

Carta I.G.M. 1° 175 Tav. _____ Scala 1:100.000

Acqua dolce
Acqua salmastra
Acqua salata
Tracce di gas
Gas
Tracce di olio
Olio
Bitume
Acqua salata
Acqua dolce
Gas ed acqua salata
Tracce di gas e di olio

Tracce di gas
Gas
Tracce di olio
Olio
Bitume
Acqua salata
Acqua dolce
Gas ed acqua salata
Tracce di gas e di olio



PROFONDITÀ FINALE m 1592 (Perforazione)