

POZZO MASSERIA SASSI 2

- | | |
|------------------------------|-------------------------------|
| Al - Attuvioni e ghiaie | Calcare marnoso |
| Ag - Argille Clay | Calcare detritico in generale |
| Ag - Argille shale | Calcare arenaceo, Calcarenti |
| As - Argille varicolori | Bracciale calcareo |
| Agm - Argille marnose | Calcare dolomitico |
| Ma - Marne | Dolomia calcarea |
| Argille e marne arenacee | Dolomia |
| Ghiaia | Rocce intrusive |
| Sli - Sabbia | Rocce proclastiche |
| Ar - arenaria/quarzeniti | Rocce metamorfiche |
| Cre - calcare in generale | |
| Calcare micritico (mudstone) | |

- | | | |
|-----------------------|--------------------------------|---------------------------|
| ◇ Calcite | ○ Acqua (Salinità in g/l NaCl) | ▬ Tubi cementati |
| × Gesso - Andrite | ☉ Tracce di gas, acqua con gas | ▬ Tubi forati con fucile |
| □ Glauconite | ☼ Gas | ▬ Tappi cemento |
| ∨ Miche | ☼ Tracce di gas e olio | ▬ Squeezing |
| ∧ Pirite | ● Tracce di olio | ▬ Bridge plug |
| ∨ Salgemma | ● Olio e gas | ▬ DST |
| ▲ Selce | ● Olio | ▬ DST non riuscito |
| ■ Sostanze carboniose | ● Bitume | ▬ Tester sul tappo |
| > Zolfo | F1 Fluorescenza primaria | ▬ Straddle test sul tappo |
| | F2 Fluorescenza secondaria | ▬ Packer di produzione |

- Simboli vari**
- Contatto Tettonico
 - Trasgressione - Discontinuità
 - Fratture
 - Carota di parete
 - Carota meccanica - % recupero
 - Pendenza
 - Macrofossili
 - Microfossili

Geologo	Disegnato da
U. Parmeggiani	
Data	Allegato
Dicembre 1987	

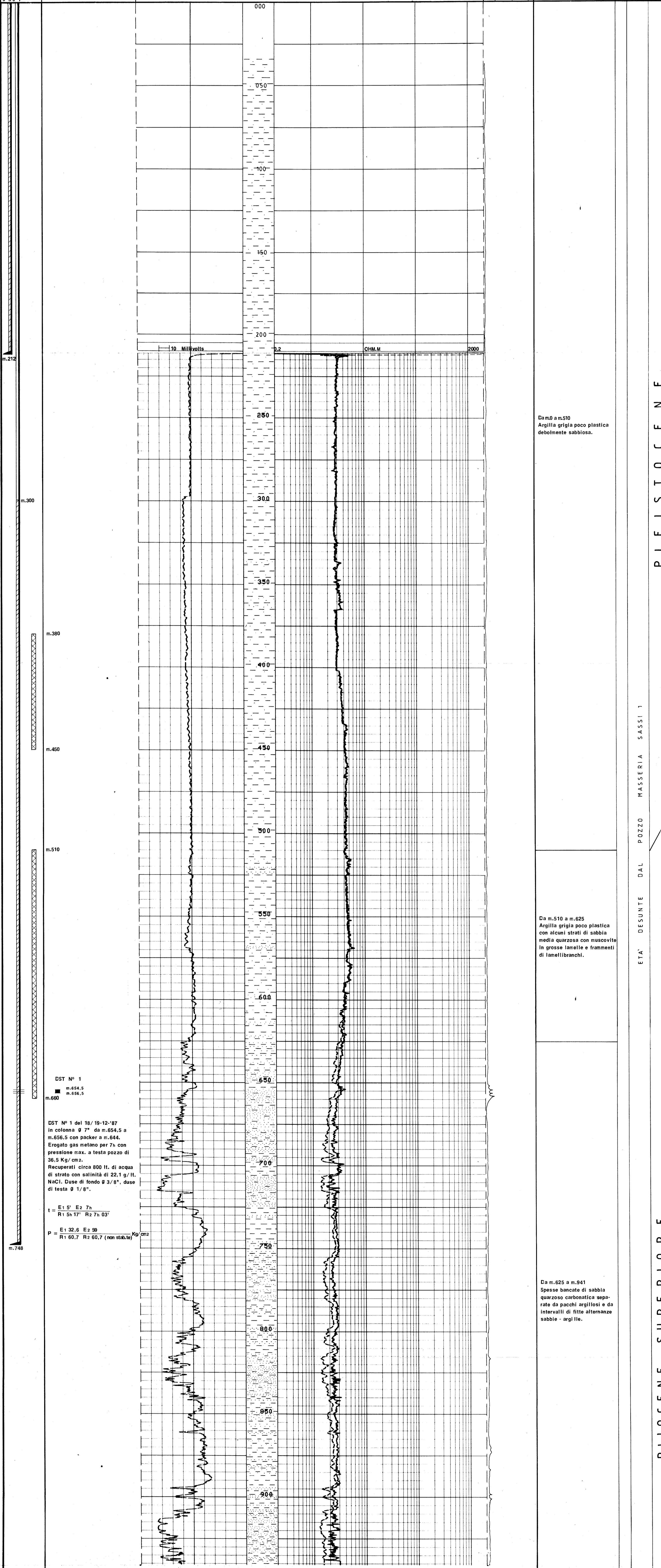
SCALA : 1 1000

IMPIANTO NATIONAL 80 B / 14	PERFORAZIONE INIZIO 5 / 12 / '87 FINE 11 / 12 / '87	ESITO MINERARIO Sterile	Quota s.l.m.	Tavola Rotary m 98
PROFONDITA' FINALE m. 941	FINE OPERAZIONI 21 / 12 / '87	COMPLETAMENTO		Piano campagna m 92.45

Tubaggi Prove di strato e di produzione
Tappi Carote
Bridge Plug Packer di produzione

Carotaggio elettrico DIL - SP da m.941 a m.212

GAS CROMATOGRAFO
0 1 2 3 4 5 10



Da m.0 a m.510
Argilla grigia poco plastica
debolmente sabbiosa.

Da m.510 a m.625
Argilla grigia poco plastica
con alcuni strati di sabbia
media quarzosa con muscovite
in grosse lamelle e frammenti
di lanellibranchi.

Da m.625 a m.941
Spesse bancate di sabbia
quarzo carbonatica separata
da pacchi argillosi e da
intervalli di fitte alternanze
sabbie - argille.

DST N° 1
m.654,5
m.656,5
m.660

DST N° 1 del 18/19-12-'87
in colonna Ø 7" da m.654,5 a
m.656,5 con packer a m.644.
Erogato gas metano per 7h con
pressione max. a testa pozzo di
38,5 Kg/cm².
Recuperati circa 800 lt. di acqua
di strato con salinità di 22,1 g/lt.
NaCl. Duse di fondo Ø 3/8", duse
di testa Ø 1/8".

t = E1 5' E2 7h
R1 5h 17' R2 7h 03'

P = E1 32,6 E2 99
R1 60,7 R2 60,7 (non stabile) Kg/cm²

Profondità finale m.941

PLEISTOCENE
PLEIOCENE SUPERIORE