

POZZO MASSERA SASSI 1

- | | | | |
|--|-------------------------------|--|--------------------------------|
| | Al - Alluvioni e ghiaie | | Calcare marnoso |
| | Ag - Argille Clay | | Calcare strisciato in generale |
| | Ag - Argille shale | | Calcare arenaceo calcareniti |
| | Ag - Argille varicolori | | Brecciate calcaree |
| | Agm - Argille marnose | | Calcare dolomitico |
| | Ma - Marne | | Dolomia calcarea |
| | Argille e marne arenacee | | Dolomia |
| | Ghiaia | | Rocce intrusive |
| | Conglomerato/Breccia | | Rocce proclastiche |
| | Sb - Sabbia | | Rocce metamorfiche |
| | Ar - arenaria/quarzareniti | | |
| | Cre - calcare in generale | | |
| | Calcare micristico (mudstone) | | |

- Manifestazioni**
- Acqua (Salinità in g/l NaCl)
 - ☼ Tracce di gas, acqua con gas
 - ☼ Gas
 - ☼ Tracce di gas e olio
 - ☼ Tracce di olio
 - Olio e gas
 - Olio
 - Bitume
 - F1 Fluorescenza primaria
 - F2 Fluorescenza secondaria
 - Perdita totale di circolazione
 - Assorbimento
 - Voluta
- Simboli vari**
- Contatto Tettonico
 - Trasmissione discontinua
 - Fratture
 - Carota di parete
 - Carota meccanica - 14 recupero
 - Pendenza
 - Macrofossili
 - Microfossili
- Altri simboli:**
- Tubi cementati
 - Tubi forati con fucile
 - Tappi cemento
 - Squeezing
 - Bridge plug
 - DST
 - DST non riuscito
 - Tester sul tappo
 - Stradde test sul tappo
 - Packer di produzione

Geologo	Disegnato da
U. Parmeggiani	
Data	Allegato
Ottobre '87	

SCALA: 1:1000

IMPIANTO NATIONAL 80 B/14 PERFORAZIONE INIZIO 16-09-'87 ESITO MINERARIO - Produttivo a gas metano Quota s.l.m. Tavola Rotary m. 109

PROFONDITA' FINALE m. 1188 FINE OPERAZIONI 04-10-'87 COMPLETAMENTO Singolo da m. 665 a m. 663.5 Piano campagna m. 104

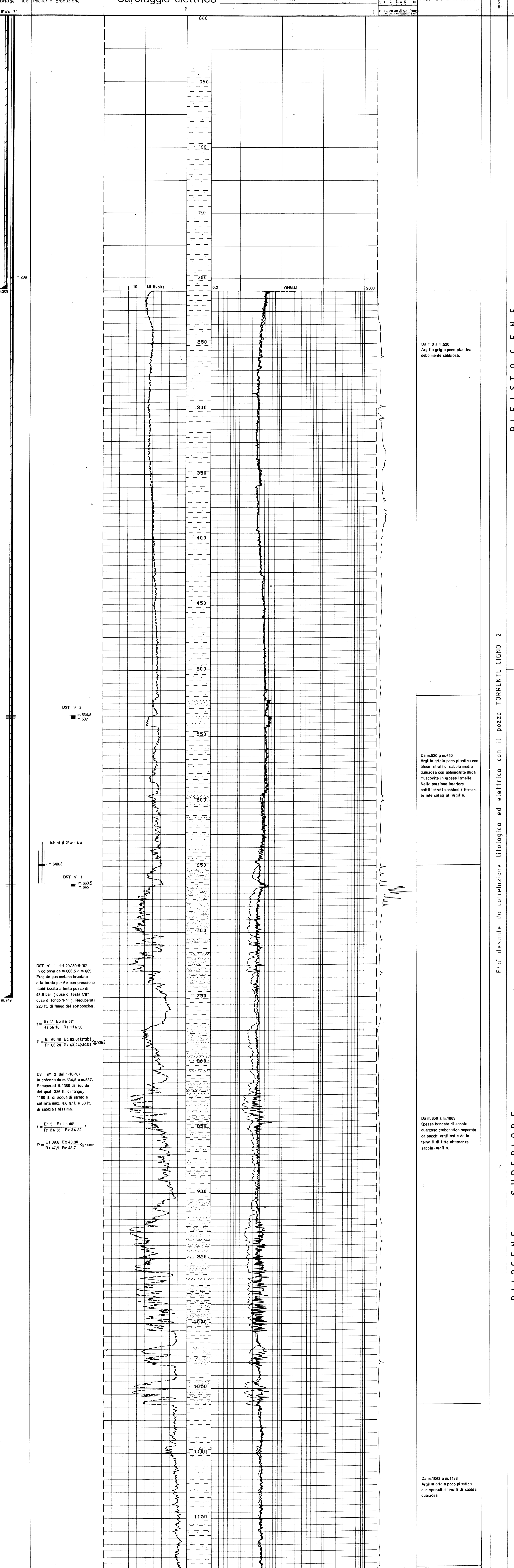
Tubaggi Prove di strato e di produzione Carote Carote di produzione

Carotaggio elettrico DIL - SP da m. 1188 a m. 209

GAS CROMATOGRAFO

DESCRIZIONE LITOLOGICA

Età



Profondita' finale m. 1188