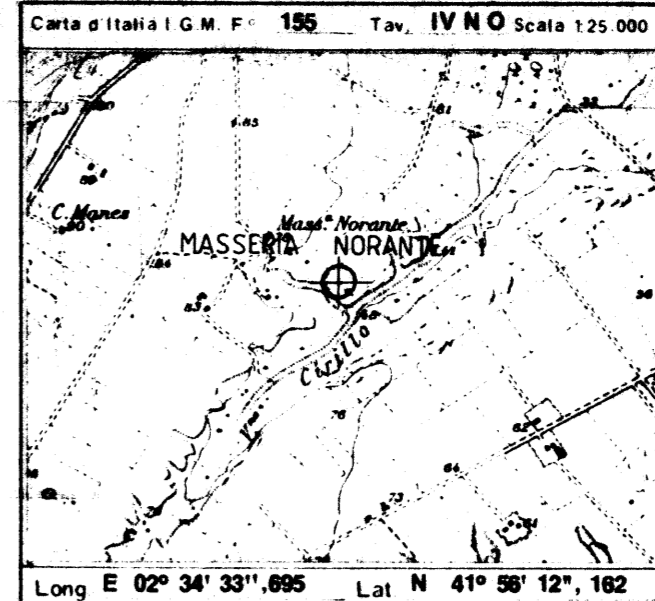




# POZZO MASSERIA NORANTE 1

N° 2687

PERMESSO: CAMPOMARINO (CB)



- Al Alluvioni e ghiaie
- Aq Argille Clay
- Aq Argille sabbie
- Aq Argille varicolori
- Am Argille marneose
- Mt Marna
- Argille e marne arenacee
- Ghisa
- Calcarenite - Breccie
- Ss Sabbie
- Ar Arenarie Quarzarenite
- Cia Calcarenite in generale
- Calcarenite micacea (mudstone)

- Calcarenite marneose
- Calcarenite arenosa in generale
- Calcarenite micacea, calcarenite, Breccie calcaree
- Calcarenite calcaree
- Dolomia calcarea
- Dolomia
- Rocce intrusive
- Rocce argillifere
- Rocce metamorfiche

- Calcite
- Gesso Anidrite
- Glauconite
- Miche
- Pirite
- Salsopetra
- Selce
- Solfati carbonacei
- Zolfo
- Simboli vari
- Contatto Tettonico
- Trasposizione Discontinuita
- Freatite
- Carota di sabbie
- Carota meccanica recupero
- Pendenza
- Macrofessure
- Microfessure

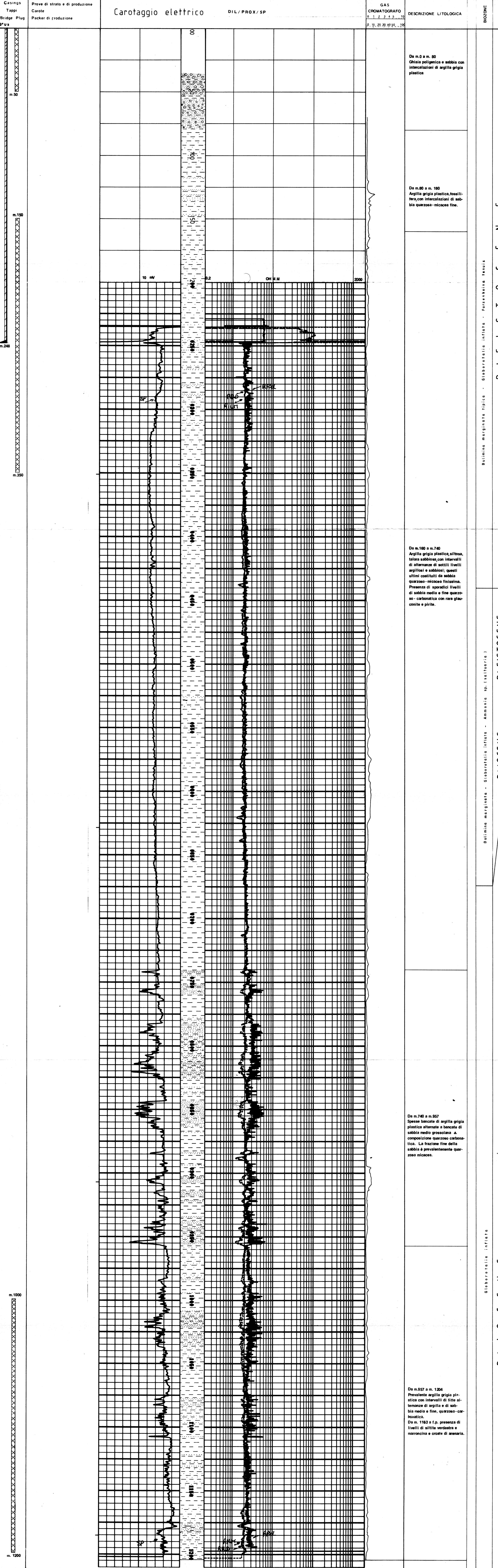
- Manifestazioni
- Acqua salinica in gr. NaCl
- Tracce di gas Acqua con gas
- Gas
- Tracce di gas e olio
- Tracce di olio
- Olio e gas
- Olio
- Bilume
- Fluorescenza primaria
- Fluorescenza secondaria
- Perforazione di circolazione
- Assorbimento
- Variazioni

- Tubi cementati
- Tubi forati con frattura
- Tagli cemento
- Sollevamento
- Bridge plug
- OST
- OST non riuscito
- Tester sul toppe
- Stradere test sul toppe
- Packer di produzione

Geologo	Disegnato da
J. Pannofino - G. Zocchini	
Data	Allegato
Gennaio '90	

SCALA 1:1.000

IMPIANTO	MASSARENTI 7000	PERFORAZIONE	INIZIO FINE	23-11-'89 1-12-'89	ESITO MINERARIO	Pozzo sterile	Tavola Rotary	845
PROFONDITA' FINALE	m. 1204	FINE OPERAZIONI		6-12-'89	COMPLETAMENTO		Quota s.l.m.	Piano campagna m. 99,3



Casings  
Tappi  
Bridge Plug  
9 5/8"

Prove di strato e di produzione  
Carote  
Packer di produzione

## Carotaggio elettrico

DL/PROX/SP

GAS  
CROMATOLOGRAFIA  
0 1 2 3 4 5 10  
P. P. 20/20/20/10

DESCRIZIONE LITOLOGICA

BOZZONE

ETA'

Da m. 0 a m. 80  
Ghisa poligenica e sabbia con intercalazioni di argilla grigia plastica

Da m. 80 a m. 160  
Argilla grigia plastica, fossilifera, con intercalazioni di sabbia quarzosa e micacea fine.

Da m. 160 a m. 740  
Argilla grigia plastica, siltosa, talora sabbiosa, con intervalli di alternanza di sottili livelli argillosi e sabbiosi; questi ultimi costituiti da sabbie quarzose, micacee finissime. Presenza di sporadici livelli di sabbia media e fine quarzosa-carbonatica con rare glauconite e pirite.

Da m. 740 a m. 997  
Spesse bancate di argilla grigia plastica alternate a bancate di sabbia medio grossolana a composizione quarzosa carbonatica. La frazione fine della sabbia è prevalentemente quarzosa micacea.

Da m. 997 a m. 1204  
Prevalente argilla grigia plastica con intervalli di litte alternanze di argilla e di sabbia media e fine, quarzosa-carbonatica.  
Da m. 1163 a f.p. presenza di livelli di sabbia mediana e micronica e croste di arenaria.

BUONINA MARGINATA TYPICA - GIABBERETILE INFERSA - PLEISTOCENE

BUONINA MARGINATA TYPICA - GIABBERETILE INFERSA - AMBROSIO SP. (ASTINURIC) - PLEISTOCENE SUPERIORE

GIABBERETILE INFERSA - PLEISTOCENE SUPERIORE

Profondita' finale m. 1204