

STRUTTURE SEDIMENTARIE E GIAMETRICHE

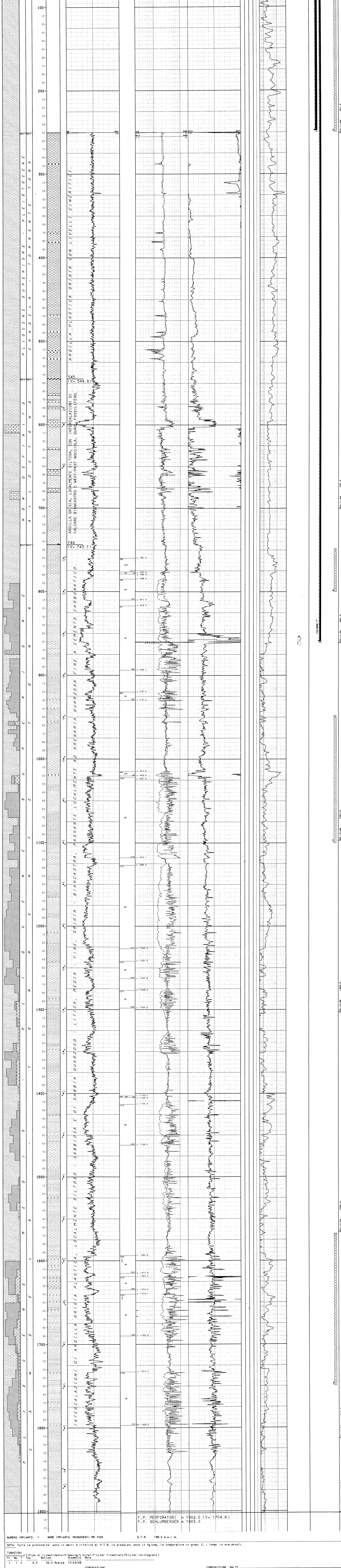
MINERALIZZAZIONE

TIPO DI POROSITA'

MANIFESTAZIONI DURANTE LA PERFORAZIONE

MANIFESTAZIONI DI GAS TAPPATO E ABANDONATO

Importo MASSARI 7000	Inizio perforazione 20-11-94	Inizio produzione	Fatto del pozzo	MANIFESTAZIONI DI GAS TAPPATO E ABANDONATO	198.00
Contractista HYDRO DRILLING	Fine perforazione 11-12-94	Fine in produzione	Esito del pozzo		192.00
Prodotto: tubo n. 1902.0 (V=1704.6)	Importo completi il 15-12-94				193.00



NUMERO IMPIANTO: 1 NOME IMPIANTO: MASSERIA 7000 D.T.R. 198.2 m.e.l.m.

NOTA: Tutte le profondità sono in metri e riferite al P.T.M. Le pressioni sono in Kg/cm², la temperatura in gradi C. i tempi in ore.minuti.

TUBAZIONI

Fr. No. 1	Top	Bottom	Diametro	Note
1	1	6.0	52.0	Scarpa 13-03/90

CEMENTAZIONI

Fr. No. 1	Top	Bottom	Diametro	Note
1	1	6.0	52.0	Scarpa 13-03/90

FIGURE DI VERTICALITA'

Fr. Prof. M.	Prof. V.	Sr.	Dev.	Dr. Deg.
1	251.0	11	3.85	N10E0E

CUTTINGS

Fr. No. 1	Top	Bottom	Camp.	Tipi	Sr.
1	50.0	870.0	10.0	Lavati	2

CARTE DI FONDO

CARTE DI PARETE

DESCRIZIONE LITOLOGICA

DA 550.0 a 545.0 CANDELA-TORRENTE TONIA
 Argilla plastica grigia con livelli cineritici.

DA 744.0 a 1905.0 CANDELA-TORRENTE TONIA
 Intercalazioni di argilla grigia plastica, localmente siltoso-abbondante, e di sabbia quarzosa con intercalazioni di calcare bianco-astro e Westphal nocciola, dura, fossilifera.

FANDE DI PERFORAZIONE

Fr. No. 1	Top	Bottom	Densita'	Cloruri	Cloruri	Cloruri	Fr.	Top	Bottom	Tipi	Densita'	Cloruri	Cloruri
1	50.0	257.0	1.00	0.00	0.00	0.00	1	50.0	257.0	FWPO	1.00	0.0	0.0

ASSORBIMENTI

MANIFESTAZIONI DI INTERESSE MINORILE

GAS

OPERAZIONI DI WELL LOGGING

Fr. No. 1	Dice R	Top	Bottom	Data	Contrattista
1	1	240.0	860.0	26/11/94	Schlumberger

RISULTATI LOGS DI PRODUZIONE

TEMPERATURE DAI LOGS

TAPP

Fr. No. 1	TT Top	Bottom	Diametro	g. Adesivi	g. Freato per...	Fino a	Note
1	1	1902.0	100.0	0.00	0.00	0.00	

SOLLECINGS

BRIDGE LOGS

PROVE DI STRATO

PROVE DI PRODUZIONE

VACUUM TESTS

LEAK OFF TEST

WIRELINE FORMATION TESTS

STIMOLAZIONI/INIEZIONI

ANALISI

NOTE TECNICHE

RISULTATI GEOLOGICI

Il tema di ricerca del sondaggio esplorativo Masseria Garofalo 1 Dir era di accertare la presenza di gas e di verificare la presenza e la mineralizzazione di un eventuale giacimento di gas. Il sondaggio è stato eseguito in due fasi: la prima fase ha riguardato la perforazione del pozzo fino a 1902.0 m di profondità, la seconda fase ha riguardato la perforazione del pozzo fino a 1905.0 m di profondità. Durante la perforazione si sono osservate alcune anomalie litologiche e di resistività, che hanno permesso di identificare la presenza di un giacimento di gas. Il pozzo è stato chiuso con cemento e abbandonato.