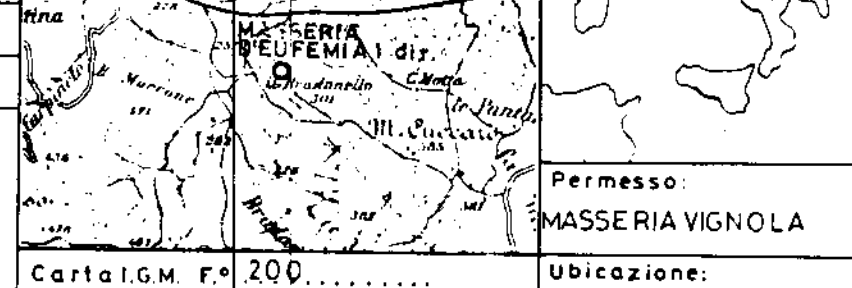
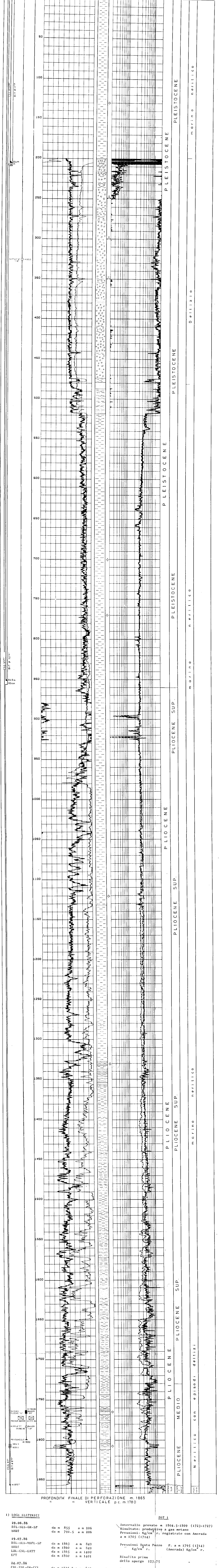


5144 Bst  
**POZZO MASSERIA D'EUFEMIA1 dir.**



Disegno n.	Aggiornato al: NOVEMBRE 86 Data: AGOSTO 86	Allegato al RAPPORTO GEOLOGICO FINALE Completore: F. BRAMBILLA	Disegnatore:
Impianto IDECO H40	Coordinate di superficie Lat. N. 40°34'43"79 NORD Long. 03°49'07"43 EST	Coordinate fondo pozzo Lat. N. 40°34'38"2 NORD Long. 03°49'24"9 EST m. 412.75 E m. 173.25 S Azimut 113°	<ul style="list-style-type: none"> <li>DST perforazione Csg.</li> <li>DST per hole</li> <li>Pesce</li> <li>Squeezing</li> <li>Bridge Plug</li> <li>Faro deviato K.O.P.</li> <li>DST</li> <li>Assorbimento</li> <li>Perdite di circolazione</li> <li>Carote di parete</li> <li>Carote recuperate</li> <li>R.F.T.</li> <li>Ingresso di fluidi</li> <li>Tubing con ancoraggio di produzione</li> <li>Fratture</li> <li>Discontinuità in gen.</li> <li>Contatto tettonico</li> </ul>
PC m. s.l.m. 230	Quota fondo mare m.	T.R.m. 4.5	s.l.m. 234.5
Profondità finale perforazione m. 1865	Profondità finale Schlumberger m. 1865	Profondità finale verticale s.l.m. m. 1550	Intervallo produttivo m. 1804.5 - 1809 (1723-1727)
Csg # 1988	m. 204	Csg # 998	m. 849
Csg # 7	m. 1857	Completamento:	SINGOLO NELL'INTERVALLO
Csg #	m.	LO m. 1804.5-1809	(1723-1727)

Permessi:	MASSERIA VIGNOLA
Ubicazione:	GRASSANO
Scala:	1:100.000
Carta IGM n. 200	FAY
Legenda:	<ul style="list-style-type: none"> <li>Gresso o anidrite</li> <li>Gesso o anidrite</li> <li>Tracce di gas</li> <li>Gas</li> <li>Tracce di olio</li> <li>Olio</li> <li>Bitume</li> <li>Acqua salata</li> <li>Acqua dolce</li> <li>Gas ed acqua salata</li> <li>Tracce di gas ed olio</li> </ul>



PROFONDITA' FINALE DI PERFORAZIONE m. 1865  
" " " " VERTICALE pc. m. 1780

- LOGS ELETTRICI**
  - 29.06.86 DL-SLS-GR-SP da m 855 a m 206
  - SHDI da m 791.5 a m 206
  - 19.07.86 DL-SLS-MSF1-SP da m 1863 a m 849
  - SHDI da m 1860 a m 849
  - LDL-CNL-EATT da m 1865 a m 1400
  - EPT da m 1860 a m 1401
  - 24.07.86 CHL-VDL-GR-CCL da m 1835.2 a m 840
  - TCP da m 1798 a m 1600
- PERFORAZIONE CASING**

Perforato csg # 7" nell'intervallo m 1804.5-1809 (1723-1727) mediante fucile Schlumberger sistema Tubing conveyed ad alta densità 13 colpi/piede.
- MAXI-SERIEZIONI**
  - a) Acqua N.N.
  - b) Gas
- ASSORBIMENTI**

Da m 231 a m 245 sono stati assorbiti durante la perforazione 10 m<sup>3</sup> di fango.
- PROVE DI STRATO**
  - a) in csg # 7"
- SITUAZIONE POZZO**

Completato in singolo nell'intervallo m 1804.5-1809 (1723-1727) con packer di completamento a m 1772 (1692.3).

Le quote fra parentesi si riferiscono alla verticale e sono calcolate rispetto al piano campagna.

ARCHIVIO POZZI  
D.A.G.C.

PROVA DI VERTICALITA'

MD	VD	INC.	AZN
478.0	173.0	1.75	85.00
506.0	500.0	3.75	102.00
524.0	518.8	5.25	103.00
553.0	547.7	7.25	107.00
559.0	583.3	9.00	116.00
617.0	610.9	9.50	123.00
665.0	658.2	11.25	125.00
693.0	685.5	12.75	125.00
741.0	752.0	16.00	132.00
779.0	768.4	18.00	135.00
830.0	825.4	18.00	135.00
920.0	901.9	20.50	127.50
929.0	910.3	20.00	123.00
948.0	928.3	18.50	116.00
967.0	946.3	18.50	107.50
1018.0	994.4	20.00	108.00
1115.0	1052.9	22.25	109.00
1210.0	1150.0	23.50	112.00
1522.0	1460.2	23.00	107.50
1717.0	1640.7	21.00	107.50
1800.0	1718.6	19.75	108.50
1865.0	1779.9	18.75	109.00