

Profilo del pozzo: **MARZENO 41**

Permessi AREA ENI - PIANURA PADANA

Disegno N° 8948
 Aggiornato al: 1:1000
 Data: MAG.1989
 Compilatore: Servizio Geologico SPI
 Operatore: S.P.I.
 Revisione: 1

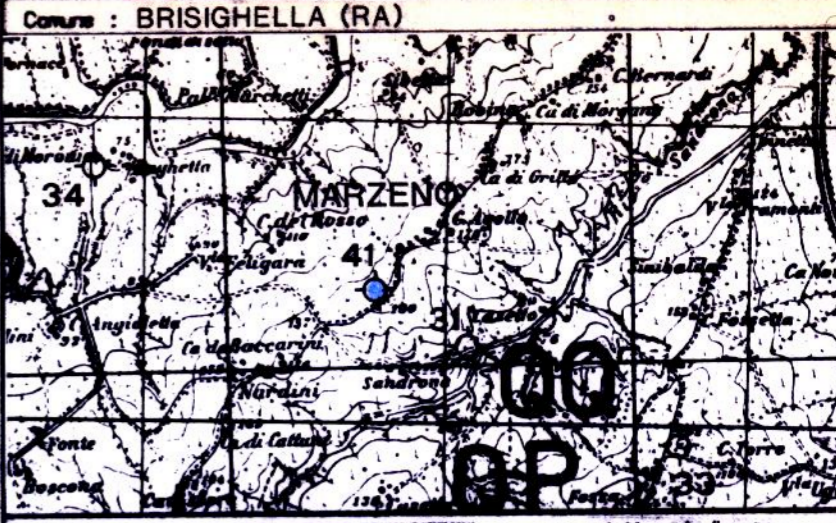
Titolare: **AGIP S.p.A.**

Operatore: **Societa' Petroliera Italiana S.p.A.**

Passo: ITALIA Zona: ENI

Carta: IGM1 Foglio 99 Tav. I SE Scala: 1:25000

Comune: BRISIGHELLA (RA)



Coord. Geog. Long. 42°47'36" W Lat. 44°13'01" N

Coord. Plane Est Nord

Fondo pozzo Long. Lat.

ROCCHE TERRIGENE

- Elementi di breccia
- Breccia in generale
- Cottali
- Conglomerato in generale
- Stazzo
- Sabbie in generale
- Sabbie grossolane
- Sabbie fine
- Silt
- Arrenaria in generale
- Siltstone
- Argilla
- Marna

COESENTI

- Cemento in generale
- Cemento atteso
- Cemento carbonato
- Cemento calcareo
- Cemento siliceo
- Cemento idratato
- Cemento ferrugineo
- Cemento scistoso

ROCCHE CARBONATICE

- Calcare in generale
- Mudstone
- Mastone
- Pachstone
- Grudstone
- Chalk
- Calcare dolomitico
- Dolomia calcarea
- Dolomia in generale
- Dolomia media e grossa
- Dolomia fine

ALTRE ROCCHE

- Gesso e anidrite
- Sali di Na, K, Mg
- Carbone in generale
- Sales
- Rocce ferruginee

ROCCHE IONEE E METAMORFICHE

- Rocce intrusive
- Rocce effusive
- Rocce filonarie
- Rocce proclitiche
- Rocce metamorfiche

PARTICELLE E FOSSILI

- Intrufolati angolati in generale
- Intrufolati arrotondati in gen.
- Polifolati
- Oolitici
- Crinoidi
- Microfossili in generale
- Alga
- Brachiopodi
- Coralli
- Crinoidi
- Lesidibranchi
- Rudisti
- Microforaminiferi
- Microfossili in generale
- Foraminiferi planolitici
- Foraminiferi tubicolari
- Foraminiferi fossili
- Rudisti in frammenti
- Radicali
- Spicole di spugna
- Ostracodi

STRUTTURE SEDIMENTARIE E DIAGENETICHE

- Stratificazione massiccia
- Stratificazione decussata
- Laminazione parallela
- Stratificazione incrociata
- Stratificazione gradata
- Strutture nodulari
- Stratificati
- Stratificazione distribuita
- Laminazione convoluta
- Ripido scivolo
- Fessure di contrazione
- Pressure solution
- Strutture guslate
- Stratificati

TIPO DI POROSITA'

- PK Porosità: chalc
- PJ Porosità: idrogenata
- PV Porosità: vulcanica
- PC Porosità: interstiziale
- PF Porosità: per fratture

SIMBOLI VARI

- Assorbimenti
- Perdite di circolazione
- Assorbimenti fondo con parte
- Carote di prova
- F.I.T.-R.F.T.
- Contatto bitumoso
- Discontinuita' in generale
- Fratture
- Admet e indicatori

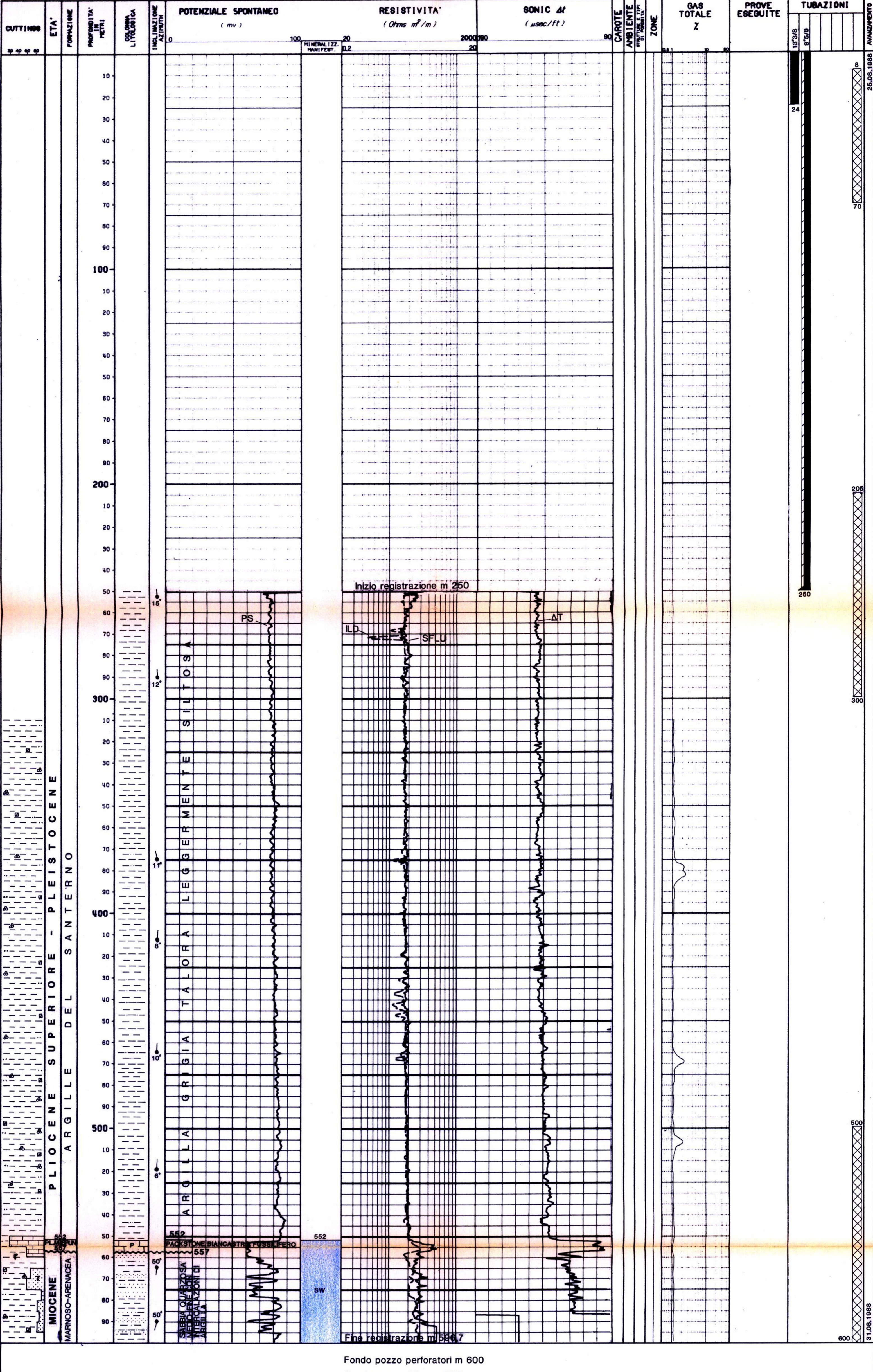
MINERALIZZAZIONE

- Fv Acqua dolce
- sv Acqua salmastro
- sv Acqua salata
- sv Tracce di gas
- sv Gas
- sv Anidride carbonica
- sv Tracce di olio
- sv Tracce di gas e di olio

MANIFESTAZIONI DURANTE LA PERFORAZIONE

- Tracce di gas
- Gas
- Acido solforico
- Anidride carbonica
- Tracce di olio
- Olio
- Tracce di bitume
- Stivure
- Acqua salata
- Acqua dolce
- Gas ed acqua salata
- Tracce di gas e di olio

| | | | | |
|--|---|---|--|---|
| Tagliante MPD 3500 Contrattista IPER Profondita' totale n. 600 | Inizio perforazione 25.08.1988 Fine perforazione 31.08.1988 Impianto rilasciato il 02.09.1988 | Inizio produzione _____ Int. in produzione _____ | Stato del pozzo STERILE Status TAPPATO ED ABBANDONATO | Quota Tardis Rotary m 177 Quota Prana Flanga m 189 Quota Piano campagna m 170 |
|--|---|---|--|---|



NOTA Tutte le profondita' sono in metri e riferite al P.T.R. le pressioni sono in Kg/cm², le temperature in gradi C°, i tempi in ore.minuti

TUBAZIONI (T = C-Casing/L-Liner/F-Liner Fin./R-Reint. Lin.)

| Fr. Nr. | T | Top | Bottom | Diametro | |
|---------|---|-----|--------|----------|---------|
| 1 | 1 | C | 8.0 | 24 | 13 3/8" |
| 1 | 2 | C | 8.0 | 250 | 9 5/8" |

CEMENTAZIONE

| Nr. | Std | Scarpe | D.V. | Ris.teor. | Classe | q. | Tipa | q. | Note |
|-----|-----|--------|------|-----------|--------|-----|-------|-----|------|
| 1 | 1 | 250 | - | 8.0 | "G" | 170 | CeC12 | 3.4 | - |

MISURE DI VERTICALITA'

| Fr. | Prof.m | Dev. |
|-----|--------|-------|
| 1 | 251 | 1°00' |

CUTTINGS (Tipo= L=Lavato/H=Head space/S=Source rock/W=Well)

| Fr. | Top | Bottom | Comp. | Tipo | Sr. | Fr. | Top | Bottom | Comp. | Tipo | Sr. |
|-----|-----|--------|-------|------|-----|-----|-----|--------|-------|------|-----|
| 1 | 300 | 450 | 10 | L | 3 | 1 | 490 | 600 | 5 | L | 3 |

CARTE DI FONDO

NESSUNA

FONDI DI PERFORAZIONE

| Fr. | Top | Bottom | Tipo | Dens. | Fr. | Top | Bottom | Tipo | Dens. |
|-----|-----|--------|------|-------|-----|-----|--------|------|-------|
| 1 | 8 | 85 | FWAR | 1080 | 1 | 253 | 297 | FWLS | 1380 |
| 1 | 85 | 253 | FWAR | 1170 | 1 | 297 | 600 | FWLS | 1400 |

TAPPI DI CEMENTO

| Fr. | Nr. | Top | Bottom | Scopo | Cl.Cem. | q. | Aggiunta | q. | Fresato per... | Fino a | Note |
|-----|-----|-----|--------|--------------------|---------|----|----------|----|----------------|--------|------|
| 1 | 1 | 500 | 600 | CHIUSURA MINERARIA | "G" | 47 | - | - | - | - | - |
| 1 | 2 | 205 | 300 | CHIUSURA MINERARIA | "G" | 50 | - | - | - | - | - |
| 1 | 3 | 8 | 70 | CHIUSURA MINERARIA | "G" | 34 | - | - | - | - | - |

SQUEEZING

NESSUNO

BRIDGE PLUG

NESSUNO

ASSORBIMENTI

NESSUNO

MANIFESTAZIONI

Durante la perforazione il detector continuo GEOSERVICES sono state registrate manifestazioni a gas. Per i valori vedere colonne gas totale.

OPERAZIONI DI MULLOGE (D = Discosa/R = Run)

| Fr. | Nr. | D | Codice | R | Top | Bottom | Data | Company | Fr. | Nr. | D | Codice | R | Top | Bottom | Data | Company |
|-----|-----|---|--------|---|-------|--------|----------|-------------------------|-----|-----|---|--------|---|-------|--------|----------|-------------------------|
| 1 | 1 | 1 | DIFL | 1 | 250.0 | 596.7 | 31/08/88 | ATLAS WIRELINE SERVICES | 1 | 1 | 1 | PS | 1 | 250.0 | 596.7 | 31/08/88 | ATLAS WIRELINE SERVICES |
| 1 | 1 | 1 | BHC-AC | 1 | 250.0 | 596.7 | 31/08/88 | ATLAS WIRELINE SERVICES | 1 | 1 | 2 | DIPLDG | 1 | 250.0 | 599.5 | 31/08/88 | ATLAS WIRELINE SERVICES |

TEMPERATURE DAI LOGS

| Fr. | Nr. | D | Prof.m | Prof.V. | T.Misur. | Note |
|-----|-----|---|--------|---------|----------|------|
| 1 | 1 | 1 | 596.7 | 596.7 | 43°C | |
| 1 | 1 | 2 | 599.5 | 599.5 | 43°C | |

PHONDI DI STRATO

NESSUNA

PHONDI DI PRODUZIONE

NESSUNA

LEAK OFF TEST

NESSUNO

VACUUM TEST

NESSUNO

SIMULAZIONE

NESSUNA

ANALISI

NESSUNA

NOTE TECNICHE

NESSUNA

RISULTATI GEOLOGICO-MINERARI

IL SONDAGGIO SI PROPONEVA DI ESPORRE IL TETTO DELLA FORMAZIONE SPUNGINE SU UNA CILMINAZIONE SECONDARIA, EVIDENZIATA DALLA SIGMICA A RIFLESSIONE, NELLA ZONA SUD-ORIENTALE DELLA CONCESSIONE MARZENO. L'INTERVALLO E' RISULTATO AD ACQUA SALATA E PERTANTO IL POZZO E' STATO CHIUSO MINERARIAMENTE.