

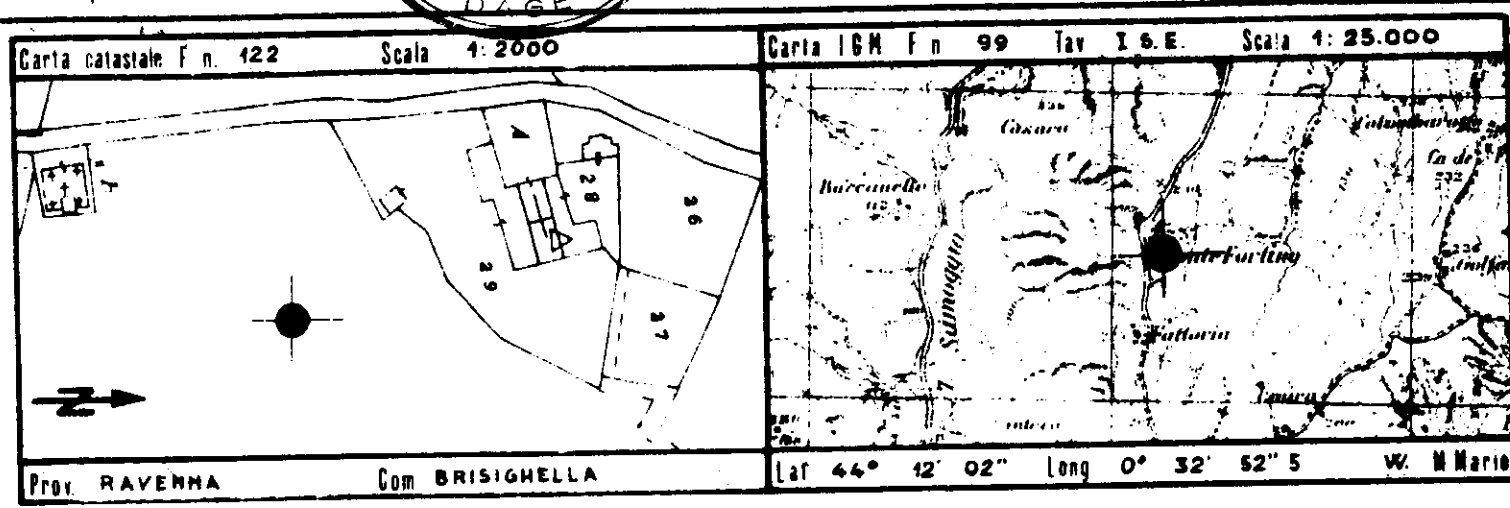


E/PROF

SOCIETÀ PETROLIFERA ITALIANA  
SERVIZIO GEOLOGICO

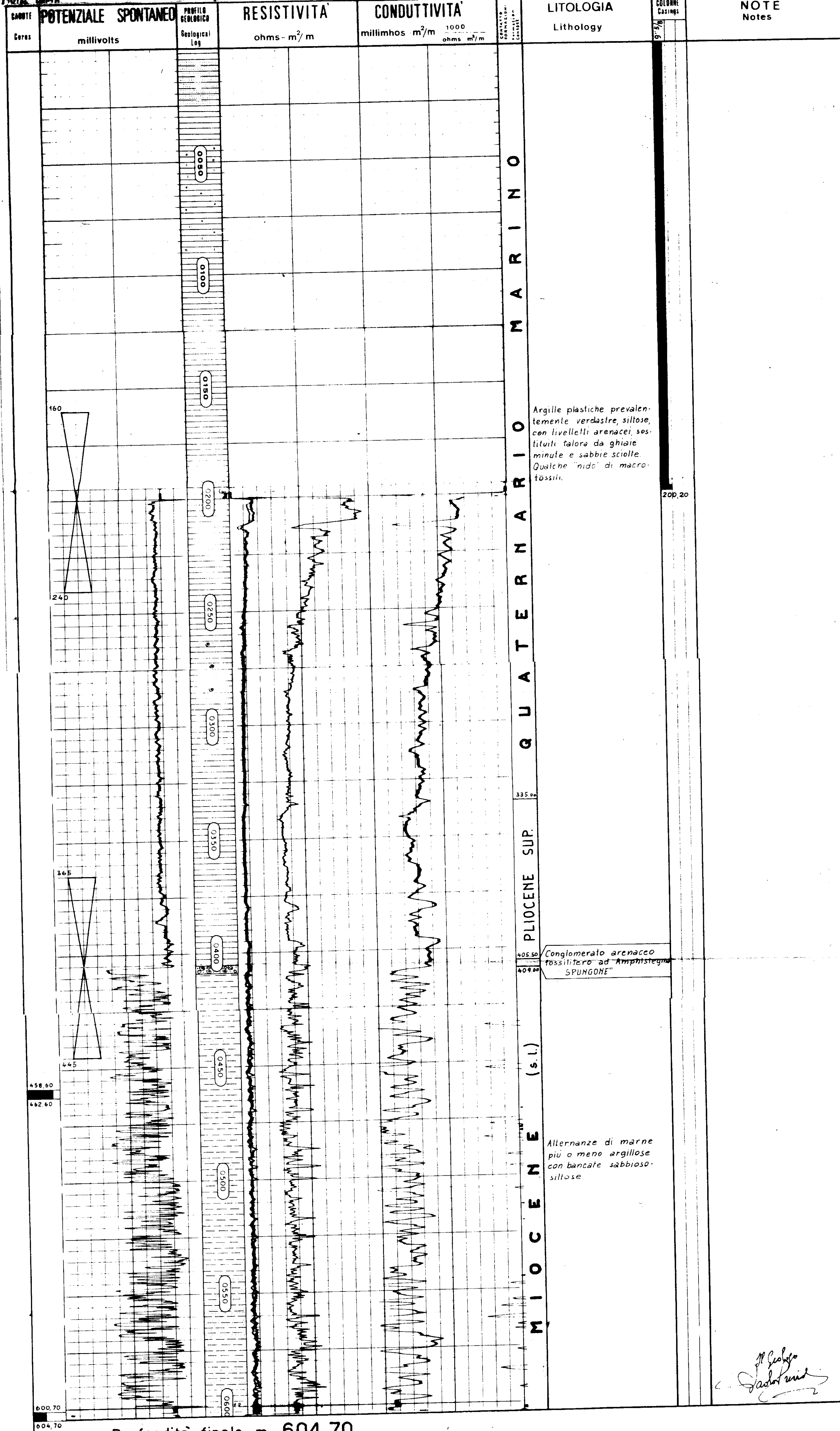
# CANTIERE - FIELD Marzeno

## POZZO - WELL n. 39



	GHIAIA O CONGLOMERATO Gravel or conglomerate		CALCARE Limestone		COLONNA CEMENTATA Casing cemented		COLONNA RECUPERATA Casing recovered		CAROTE Parte recuperata Cores Recovered part	QUOTA PIANO TERRA m 224 Elevation surface
	SABBIA E ARENARIA Sand & sandstone		CALCARE MARNOSO Marlstone		COLONNA FORATA Perforated casing		PROVA RIUSCITA DST		CAROTE DI PARETE Side wall cores	QUOTA TAVOLA ROTARY m 226.60 Elevation rotary table
	ARGILLA Clay		DOLOMIA Dolomite		PROVA NON RIUSCITA DST failed		MANIFESTAZIONI DI GAS Gas shows		PENDENZE Dips	GEOLOGO P. PREVIDI
	MARNA Marl		ARGILLE SCAGLIOLose		TAPPO DI CEMENTO Cement plug		MANIFESTAZIONI DI OLIO Oil shows			DISEGNATORE G. MDRA
	ARGILLA SABBIOSA Sandy clay		GESO Gypsum				ACQUA SALATA Salt water			DATA MAGGIO 1976
	MARNA SABBIOSA Sandy marl									AGGIORNATO
	ARGILLA MARNOSA MARNA ARGILLOSA Shaley clay									

IMPIANTO FRANKS M4000 ACL RIG  
 INIZIO PERFORAZIONE 26-4-1976 STARTED DRILLING  
 PROFONDITÀ FINALE m. 604,70  
 FINE PERFORAZIONE 5-5-1976 COMPLETED DRILLING  
 INTERVALLO PROD. Sterile PRODUCING BED  
 INIZIO PRODUZIONE WELL BROUGH-IN  
 POZZO ABBANDONATO 7-5-1976 WELL ABANDONED



M A R I N O  
P L I O C E N E S U P.  
M I O C E N E (s.l.)

Argille plastiche prevalentemente verdastre, siltose, con livelletti arenacei, sostituiti talora da ghiaie minute e sabbie sciolte. Qualche "nido" di macrofossili.

Conglomerato arenaceo fossilifero ad Amphistegina SPUNGONE

Alternanze di marne più o meno argillose con bancate sabbioso-siltose

*M. Scoglio*  
*S. Scatini*

Profondità finale m. 604,70