

ROCCHE TERRESTRI

ROCCHE CARBONATEE

ROCCHE IGIEE E METAMORFICHE

PARTICELLE E FOSSILI

STRUTTURE SEDIMENTARE E DIAGENETICHE

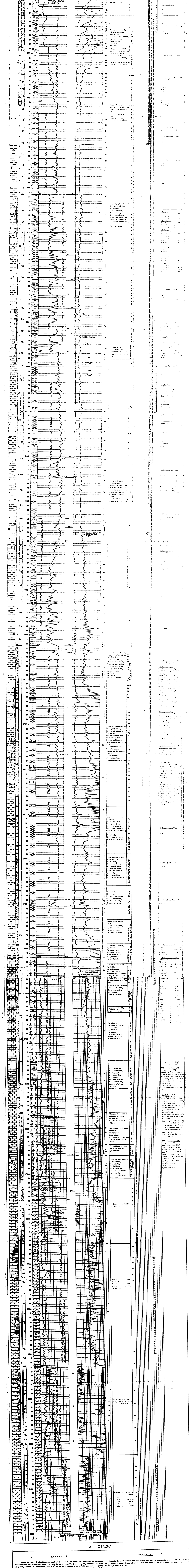
MINERALIZZAZIONE

MANIFESTAZIONI DURANTE LA PENETRAZIONE

PROVE ESEGUITE

TUBAZIONI

OSSERVAZIONI



ANNOTAZIONI

Il pozzo Marrara 1 è risultato sterminemente sterile. Le formazioni carbonatiche oolitiche principali del sottogruppo, sono risultate in parte compatte (zona Soglia, Rianone, Giarone ad Aggiti, Giarone e Frattocchia, Giarone) ed in parte come e porrettissimi per porosità (zona Soglia, Rianone e Frattocchia). (Colori oolitici del Viotto, annessi con Sclio, solo con l'olio). I strati 1-2-3 sono confermati, ristretto solo con l'olio. Per quanto riguarda la serie oolitica della superficie il top della sequenza carbonatica più recente è risultato sterminemente ad eccezione di un pozzo, estratta da 10 a 20 m, nel pozzo.

TECNICHE

Durante la perforazione non sono state ricostruite particolari affinità di estrazione. Il pozzo è stato chiuso attraverso con tappi di cemento con un recupero di 10 a 15% di olio.