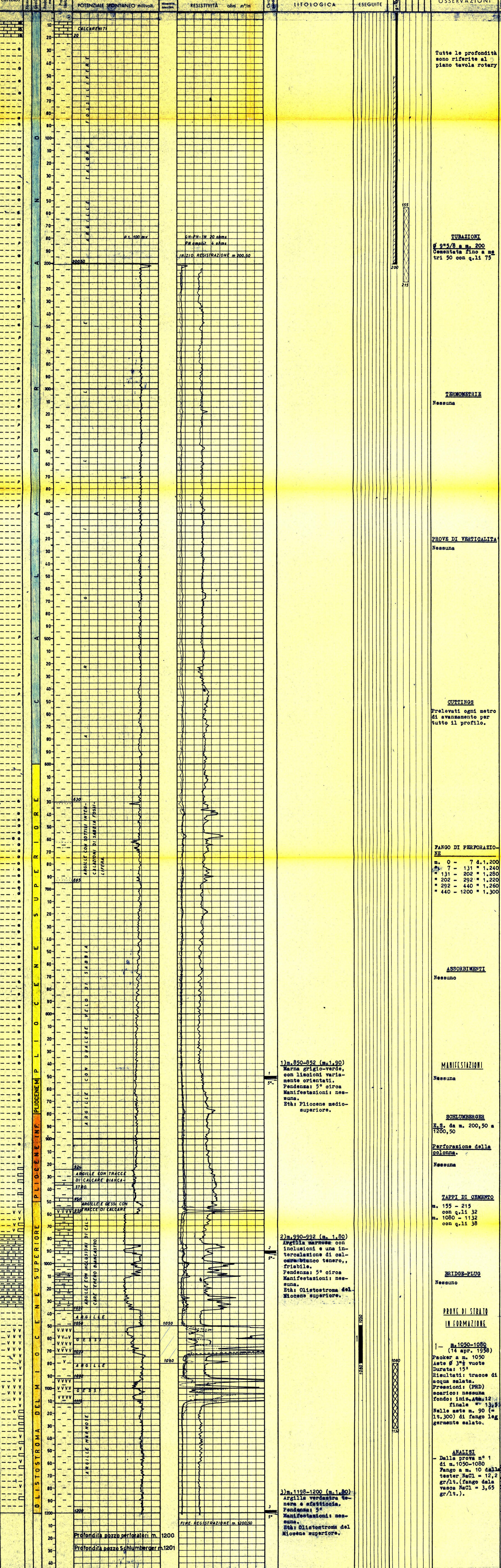


Profilo aggiornato al: 10-5-1958
da: p.m. A. Marezzi - p.m. F. Pilia
compilato da: *[Signature]*
Geologo di cantiere: p.m. A. Marezzi
Visto dal dr. *[Signature]*

Impianto CARDWELL 5 235 Inizio perforazione 13-3-1958 Intervallo in produzione STERILE
Profondità totale m. 1200 Ultima perforazione 19-4-1958 Inizio produzione QUOTA s.l.m.
Tavola Rotary m. 33,40
Primo fangia m. 20,75
Piano terra m. 30,00

CUTTINGS DESCRIZIONE LITOLOGICA PROVE ESEGUITE TUBAZIONI OSSERVAZIONI



ANNOTAZIONI

GEOLOGICHE	MINERARIE	TECNICHE
<p>Stratigrafia aggiornata al: 16 maggio 1958 dal Dott.ri Tedeschi e Zanetti - Scarpa. Il pozzo Marinella 3, ubicato sul fianco N-E della struttura omonima, non ha incontrato nel Calabrian il livello poroso mineralizzato a gas individuato al pozzo n° 1 da m. 459,50 a m. 462,50. Il Pliocene superiore è praticamente impermeabile. A Marinella 3 l'inizio del Pliocene inferiore è più alto di m. 129,60 rispetto a quello del pozzo n° 1. Al n° 1 il Pliocene inferiore poggia sul Sarmasiano e questo sul Trortoniano, al pozzo 3 invece il Pliocene inferiore giace sull'Olistostroma del Miocene superiore.</p>	<p>Nel corso della perforazione non sono state notate tracce di idrocarburi né dal fango di circolazione, dai cuttings, né dalle carote di fondo. Una prova di strato effettuata da m. 1050 a m. 1080, allo scopo di controllare l'alta resistività della principale intercalazione gessosa, ha messo in evidenza soltanto una leggera manifestazione di acqua salata senza tracce di idrocarburi. Il pozzo n° 3 doversi pertanto ritenere sterile.</p>	<p>Il pozzo è stato abbandonato in data 14 aprile 1958 previa esecuzione di un tappo di cemento di chineura a cavallo della scarpa Ø 9" 5/8 da m. 155 a m. 215.-</p>