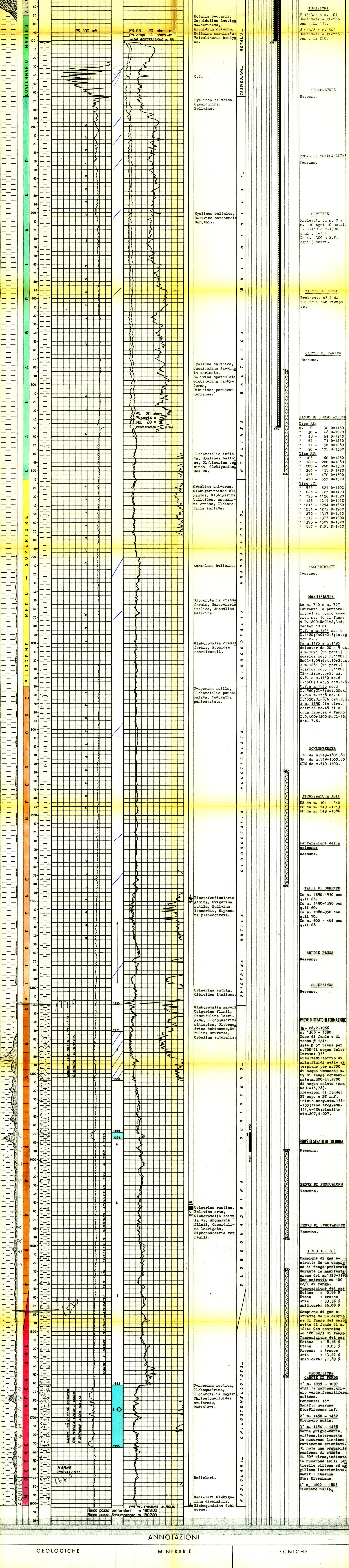




Impianto IDECO-PIGNONE E.525 Inizio perforazione 29-1-1966 Intervento in produzione STERILE

Profondità totale m. 1803 Ultima perforazione 22-2-1966 Inizio produzione

DIAGRAMMA SCHLUMBERGER POTENZIALE SPONTANEO, RESISTIVITA', DESCRIZIONE PALEONTOLOGICA



ANNOTAZIONI GEOLOGICHE MINERARIE TECNICHE

Il pozzo Maranello è, ubicato nel Pedepennino modenese aveva come obiettivo l'esplorazione di un settore strutturale...

Visti i risultati minerariamente negativi ed esauriti gli obiettivi di ricerca, il pozzo è stato abbandonato...