

CANTIERE di MANTELLO

POZZO N° 3
81800

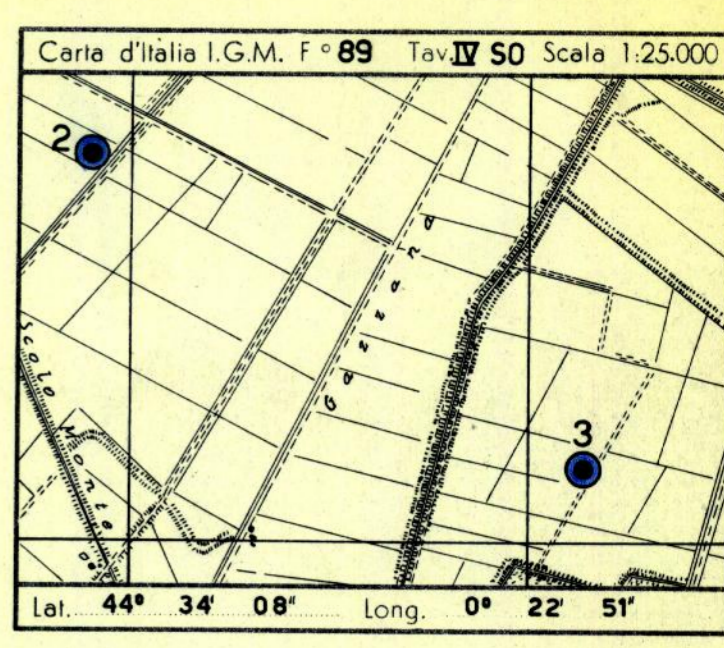
AGIP ARCHIVIO POZZI
AGIP E-PROF

- Ghiaia Conglomerato
- Sabbia Arenaria
- Argilla sabbiosa Argilla Argillosa Marna sabbiosa Marna
- Gesso Sollo
- Calcare marnoso Calcare
- Calcare fratturato Calcare con selce
- Calcare dolomitico Dolomite
- Terreni lussurati

- Basalti
- Tufi
- Acqua dolce
- Acqua salata
- Tracce di gas
- Gas
- Olio
- Intervallo esaurito
- Assorbimenti
- Perdite circolari

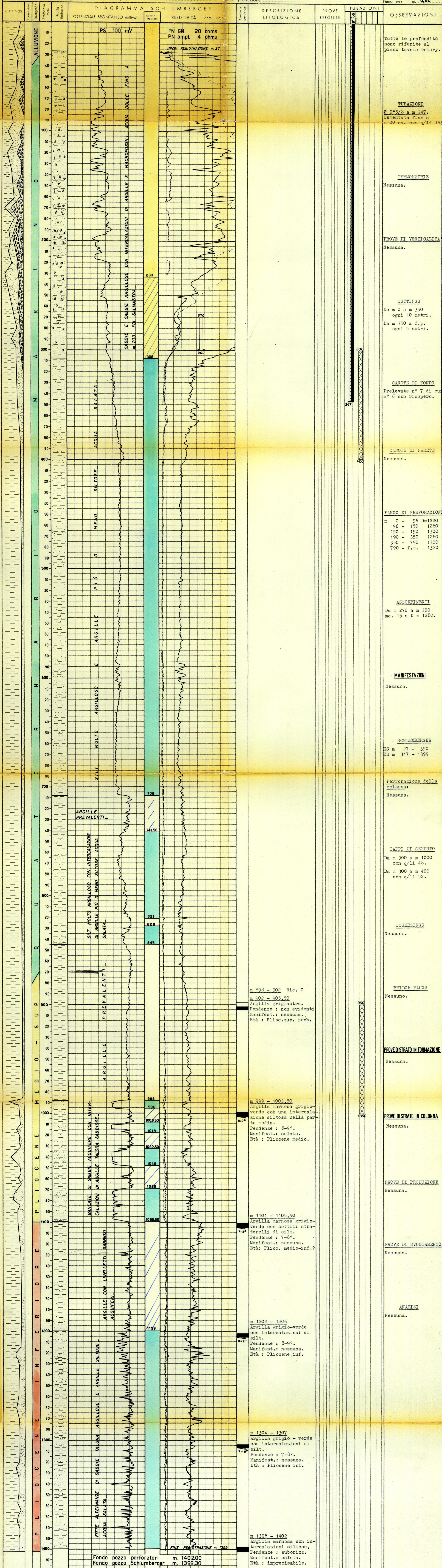
- Carote parte recuperata
- Pendenze
- Carote di parete
- Tracce di gas
- Tracce di gas
- Tracce di olio
- Manifestazioni di olio
- Manifestazioni di acqua

- Tubi cementati
- Tubi lineari
- Tubi forati con lucile
- Tubi presi dal terreno
- Tappi di cemento
- Squeezing
- Bridge Plug
- Foro deviato
- Prova di tester riuscita
- Prova di tester non riuscita
- Tubing con packer di produzione
- Pompa



Profilo aggiornato al 25-7-1962
da BASTIANI - BIAGINI
Compilato da BASTIANI - BIAGINI
Geologo di cantiere pm. A. BIAGINI
Visto da *M. A. Biagini*

Impianto NATIONAL - PORTABLE SPI Inizio perforazione 30-5-1962 Intervallo in produzione STERILE
Profondità totale m. 1402 Ultima perforazione 13-6-1962 Inizio produzione QUOTA s.l.m. Tavola Rotary m. 5.10
Prima lancia m. 0.00
Piano terra m. 0.50



OSSEVAZIONI
Tutte le profondità sono riferite al piano tavola rotary.

TUBAZIONI
Ø 9"5/8 a m. 347.
Cementata fino a m. 20 ca. con q/li 18.

TERMOLOGIE
Nessuna.

PROVE DI VERTICALITÀ
Nessuna.

CUTTINGS
Da m. 0 a m. 350 ogni 10 metri.
Da m. 350 a f.p. ogni 5 metri.

CAROTE DI FONDO
Prelevate n° 7 di cui n° 6 con recupero.

CAROTE DI PARETE
Nessuna.

FANGO DI PERFORAZIONE
m. 0 - 96 D=1220
96 - 150 1280
150 - 190 1300
190 - 350 1280
350 - f.p. 1300
750 - f.p. 1320

ASSORBIMENTI
Da m. 270 a m. 300 mc. 15 a D = 1280.

MANIFESTAZIONI
Nessuna.

SCHLUMBERGER
ES m. 27 - 350
ES m. 347 - 1399

Perforazione della colonna:
Nessuna.

TAPPI DI CEMENTO
Da m. 900 a m. 1000 con q/li 48.
Da m. 300 a m. 400 con q/li 52.

SQUEEZINGS
Nessuno.

BRIDGE PLUGS
Nessuno.

PROVE DI STRATO IN FORMAZIONE
Nessuna.

PROVE DI STRATO IN COLONNA
Nessuna.

PROVE DI PRODUZIONE
Nessuna.

PROVE DI SVUOTAMENTO
Nessuna.

ANALISI
Nessuna.

ANNOTAZIONI

GEOLOGICHE	MINERARIE	TECNICHE
<p>Stratigrafia aggiornata al 25-7-1962 dal Dr. Tedeschi - De Francesco.</p> <p>Il sondaggio Mantello 3 è stato ubicato sul fianco sud-orientale della struttura con una ricerca della quale sembrava sussistere la possibilità di incontrare terreni porosi del Pliocene superiore in situazione di trappola stratigrafico-strutturale. Tale possibilità era stata messa in luce dall'elaborazione dei dati del pozzo 3. Al berto 1, perforato poco a Sud delle Valli di Comacchio, che ha rivelato sotto il Quaternario marino una potente serie porosa riferita al Pliocene medio-superiore.</p> <p>E' stato tentato quindi di ricostruire, malgrado gli scarsi dati della sionica in questa zona, l'andamento del top di tali strati verso l'alto strutturale di Mantello dove i pozzi 1 e 2 presentano il Quaternario marino direttamente sopra il Pliocene inferiore. Poteva quindi sussistere la situazione di trappola suddetta legata appunto al Pliocene medio-superiore.</p> <p>Obiettivo del pozzo era quindi l'attraversamento del Pliocene medio-sup. onde accorgere le caratteristiche litologiche e valutare le eventuali possibilità minerarie. Esso doveva arrestarsi una volta raggiunta la porosità del Pliocene inferiore.</p> <p>Al di sotto di un'esigua coltre alluvionale è stato attraversato fino a m. 560/70 il Quaternario marino con sabbie, macrofosfilla, torba e intercalazioni di argilla fino a m. 308, poi argille molto siltose.</p> <p>Da m. 360/70 a m. 1100 si estende il Pliocene medio-superiore con bancate di sabbia acquifera intercalate a livelli argillo-sil.</p> <p>Da tale profondità a fondo pozzo (m. 1402) è stato interessato il Pliocene inferiore prevalentemente argilloso fino a m. 1199, poi in facies di alternanza di sabbie, sabbie argillose e argille entro le quali il pozzo è stato arrestato.</p>	<p>Il sondaggio ha avuto esito minerario negativo in quanto sia le bancate di sabbia del Pliocene medio-superiore, tema principio della ricerca, che le alternanze del Pliocene inferiore sono risultate chiaramente mineralizzate ad acqua salata.</p> <p>Il pozzo è stato quindi abbandonato per via chiusura con tappi di cemento.</p>	<p>Nessuna.</p>