

POZZO MAGLIANO 3

Al. Argille e gresie	Arg. Argille Clay	Arg. Argille shale	Arg. Argille calcaree	Arg. Argille marone	Ma. Marna	Arg. Argille e marne arenacee	Gh. Ghiaia	Conglomerato/Breccia	Sb. Sabbia	Ar. arenaria quarzarenaria	Cr. calcareo in genere	Calc. calcareo laminato
Calc. calcareo	Calc. calcareo calcarenoso	Calc. calcareo calcarenoso	Dolomia calcarea	Dolomia	Rocce intrusive	Rocce protolitiche	Rocce metamorfiche					

○ Carice	× Gesso Anidride	○ Gesso	○ Gesso
○ Gesso	○ Gesso	○ Gesso	○ Gesso
○ Gesso	○ Gesso	○ Gesso	○ Gesso
○ Gesso	○ Gesso	○ Gesso	○ Gesso
○ Gesso	○ Gesso	○ Gesso	○ Gesso

○ Acqua (Solfato in gr/100Cl)	○ Acqua (Solfato in gr/100Cl)	○ Acqua (Solfato in gr/100Cl)	○ Acqua (Solfato in gr/100Cl)
○ Acqua (Solfato in gr/100Cl)	○ Acqua (Solfato in gr/100Cl)	○ Acqua (Solfato in gr/100Cl)	○ Acqua (Solfato in gr/100Cl)
○ Acqua (Solfato in gr/100Cl)	○ Acqua (Solfato in gr/100Cl)	○ Acqua (Solfato in gr/100Cl)	○ Acqua (Solfato in gr/100Cl)
○ Acqua (Solfato in gr/100Cl)	○ Acqua (Solfato in gr/100Cl)	○ Acqua (Solfato in gr/100Cl)	○ Acqua (Solfato in gr/100Cl)
○ Acqua (Solfato in gr/100Cl)	○ Acqua (Solfato in gr/100Cl)	○ Acqua (Solfato in gr/100Cl)	○ Acqua (Solfato in gr/100Cl)

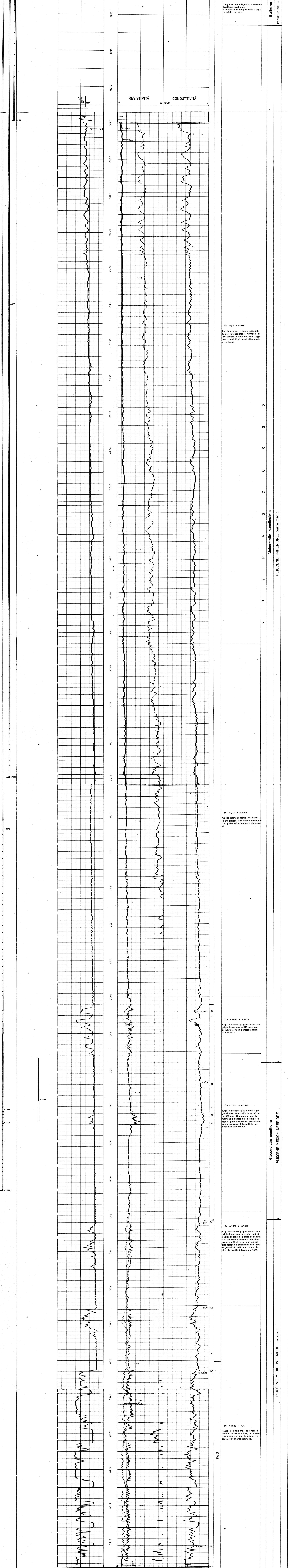
Geologo	Disegnato da
C. Zecchini	C. Zecchini
Data	Allegato al
Ottobre 1978	

IMPIANTO: NATIONAL 80/B INIZIO PERFORAZIONE: 23 Luglio 1978 INTERVALLO IN PRODUZIONE: Da m 1555 a m 1573 Quota a l m: Tavola Rotary m: B16 Piano campagna m: B11.50

PROFONDITÀ TOTALE m: 2172.50 TERMINE PERFORAZIONE: 27 Agosto 1978 INIZIO PRODUZIONE:

Tubaggi: Prove di strato e di produzione: Carice: Fughe di produzione: Bridge Plug: Packer di produzione:

Carotaggio elettrico tipo: **I.E.S.**



Descrizione	Litologica	Formazione	Biozone	Età
Da m 0 a m 3	Conglomerato poligenico a cemento argilloso-sabbioso. Altamente cementato e argille grigie-azzurre.	Bullina marginata		PIUCCENE SUP. - QUERNARNO
Da m 63 a m 915	Argille grigio-verdastre passanti ad argille dolomitiche marose. Intra siltosa e sabbiose, con tracce persistenti di pirite ed abbondante microfauna.	Globorotalia puncticulata		PIUCCENE INF. - MEDIA
Da m 915 a m 1400	Argille marose grigio-verdastre talora siltose, con tracce persistenti di pirite ed abbondante microfauna.			
Da m 1400 a m 1478	Argille marose grigio-verdastre grigio-brune con sottili passaggi di marne siltose e intercalazioni di sabbia.			
Da m 1478 a m 1555	Argille marose grigio-verdi e grigio-brune con intercalazioni di livelli di sabbia in parte cementate e di arenaria a cemento calciliteo; presenza di pirite cristallinacite terrosa e cristallina con inclusioni di sabbia e fessure grigie, di argilla intorno a m 1525.	Globorotalia acmiliana		PIUCCENE MEDIO-INF. - INF. (cont.)
Da m 1555 a m 1625	Argille marose grigio-verdi e grigio-brune con intercalazioni di livelli di sabbia in parte cementate e di arenaria a cemento calciliteo; presenza di pirite cristallinacite terrosa e cristallina con inclusioni di sabbia e fessure grigie, di argilla intorno a m 1525.			
Da m 1625 a f.p.	Pacchi di alternanze di livelli di sabbia finissima e fine, più o meno cementata, e di argille grigio-verdastre variamente marose.			

INDUCTION-ELECTRICAL SURVEY CALIBRATION CODING

1. MECHANICAL ZERO	
2. TEST LOG - 500 m/mh	
3. MECHANICAL ZERO	
4. INTERNAL CALIBRATION - 1000 m/mh	
5. SOURCE ERROR	
6. SOURCE ERROR	
7. SOURCE ERROR	

DOWN HOLE CALIBRATION SURFACE CALIBRATION