

**POZZO MAGLIANO 2**

- Al Alluvioni e ghiaie
- Aq Argille Clay
- Aq Argilla shale
- Aq Argille varicolori
- Agm Argille marinoe
- Mi Marna
- Argille e marne arenacee
- Ghss Ghiaie
- Gonglomerato/Briccio
- Ss Sabbia
- Ar arenaria quarzifera
- Cie calcareo in genere
- Calcare marnoso (mudstone)

- Calcare marnoso
- Calcare arenoso; calcarenite; Brecciole calcaree
- Calcare dolomito
- Dolomia calcarea
- Dolomia
- Rocce argillose
- Rocce calcaree
- Rocce metamorfiche

- Calce
- Gesso - Anidrite
- Glaucosite
- Miche
- Piote
- Salsedra
- Solca
- Sostanze carbonifere
- Zolfo

- Manifestazioni**
- A<sup>1</sup> Acqua (Sfalda in gr. NuCl)
  - F Gas di gas, acqua con gas
  - G Gas
  - Tracce di gas e olio
  - Tracce di olio
  - Olio e gas
  - Olio
  - Bilume
  - F<sup>1</sup> Fluorescenza primaria
  - F<sup>2</sup> Fluorescenza secondaria

- Tubi cementati
- Tubi testati con fucile
- Tappi cemento
- Scattering
- Strage plug
- Privo di tester riuscito
- Privo di tester non riuscito
- Toller sul tappo
- Stradito test sul tappo
- Packer di produzione

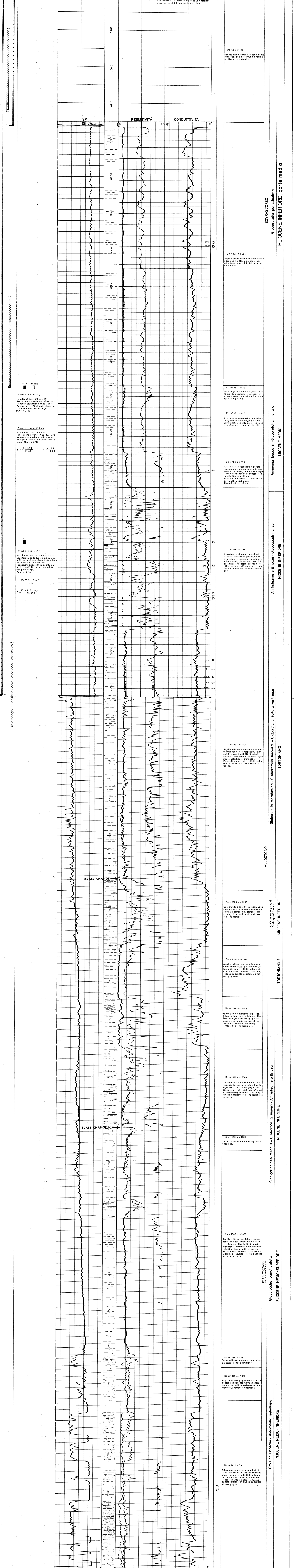
- Simboli vari**
- Contatto Testimico
  - Triangolazione - Discontinuita
  - Carota di parati
  - Carota meccanica - Messaggio
  - Penetrazione
  - Macrofori
  - Macrofori

IMPIANTO <b>NATIONAL 80/B</b>	INIZIO PERFORAZIONE 14-4-78	INTERVALLO IN PRODUZIONE da m 536 a m 581	Quota x 1:m	Tavola <b>Rotary</b> m 325
PROFONDITA' TOTALE m 2149	TERMINE PERFORAZIONE 8-6-78	INIZIO PRODUZIONE		Piano campagna m 329

Subaggi  
Tappi  
Bridge  
Plug

Carotaggio elettrico tipo: **I.E.S.**

Descrizione Litologica



**AVVERTENZA:** La posizione dei limiti di profondità e riferita alla colonna litologica e a causa di una deformazione del grid del carotaggio elettrico.

Profondità (m)	Descrizione Litologica	Formazione	Età
0 - 175	Argille grigio-verdastre debolmente sabbiose, con microfauna e residui pirritici e carboniosi.	SOVRASCORSO	
175 - 536	Argille grigio-verdastre debolmente sabbiose e siltose marnose, con microfauna e residui pirritici e carboniosi.	Globorotalia punctulata	MIocene INFERIORE, parte media
536 - 555	Setto argiloso-sabbioso, costituito da argille debolmente marnose e grigio-verdastre e da ghiaie fini quarzose feldspatiche.		
555 - 625	Argille grigio-verdastre con deboli calcarenite sabbiose, più o meno calcaree (cemento calcifico), con microfauna e residui pirritici.	Ammonia beccarti - Globorotalia menardi	MIocene MEDIO
625 - 675	Argille grigio-verdastre o deboli calcarenite marnose alterate con sabbie finissime, quarzose-feldspatiche variamente cementate (cemento calcifico e ammasso). Tracce di calcarenite e carboniosi. Abbronzati e carboniosi.		
675 - 870	Prevalenti calcarenite e calcari marnosi variamente porosi (massa) o calcari organogeni (bioclastici) e calcari calcificati (cemento calcifico) da chiari a scievoli. Tracce di argille marnose, siltose grigie e sabbie calcinate con ceratolo arenaceo.	Amistigne e Briozoi - Globorotalia sp.	MIocene INFERIORE
870 - 1225	Argille siltose a debole componente marnosa grigio-verdastre, intercalate a rari livelli di sabbia calcificata o debolmente cementata (cemento calcifico e ammasso). Tracce di argille siltose e siltite grigie.	Globorotalia schiua ventriosa	TORTONIANO
1225 - 1300	Calcarenite e calcari marnosi, variamente porosi, alternati a livelli calcificati (cemento calcifico) e ammasso (cemento calcifico). Tracce di argille siltose e siltite grigie.	Amistigne e Briozoi - Globorotalia sp.	MIocene INFERIORE
1300 - 1370	Argille siltose, con debole componente marnosa, intercalate con calcarenite e ammasso (cemento calcifico). Tracce di argille siltose e siltite grigie.		TORTONIANO ?
1370 - 1442	Marna prevalentemente argillose, talora siltose, intercalate con livelli di argille siltose grigio-verdastre e di sabbie sabbiose calcificate (cemento calcifico). Tracce di siltite grigie.		
1442 - 1550	Calcarenite e calcari marnosi, variamente porosi, alternati a livelli calcificati (cemento calcifico) e ammasso (cemento calcifico). Argille azzurre e siltite grigie in tracce.	Globorotalia mayeri - Amistigne e Briozoi	MIocene INFERIORE
1550 - 1580	Setto costituito da marna argillose-sabbiosa.	Globigerinoides tribolus - Globorotalia mayeri - Amistigne e Briozoi	MIocene MEDIO-SUPERIORE
1580 - 1600	Argille siltose con debole componente marnosa, grigio-verdastre, intercalate con livelli di sabbia calcificata fino al setto di calcarenite e calcari marnosi. In m 1580 e m 1582. Setto siltite grigie e argille azzurre in tracce.	PARAULTONIANO Globorotalia punctulata	PLIOCENE MEDIO-SUPERIORE
1600 - 1677	Argille siltose grigio-verdastre con intercalazioni siltose-argillose.		
1677 - 1892	Argille siltose grigio-verdastre con debole componente marnosa intercalate con sabbie calcificate e arenarie (cemento calcifico).	Orbulina universon - Globorotalia oemiliana	PLIOCENE MEDIO-INFERIORE
1892 - f.p.	Alternanze più o meno regolari di livelli calcificati da argille marnose bruno-rossastre, fuciliformi, alternati con sabbie calcificate e arenarie con cemento calcareo e quarzoso. Intercalazioni con livelli di argille siltose grigie.		

Profondità finale m 2149