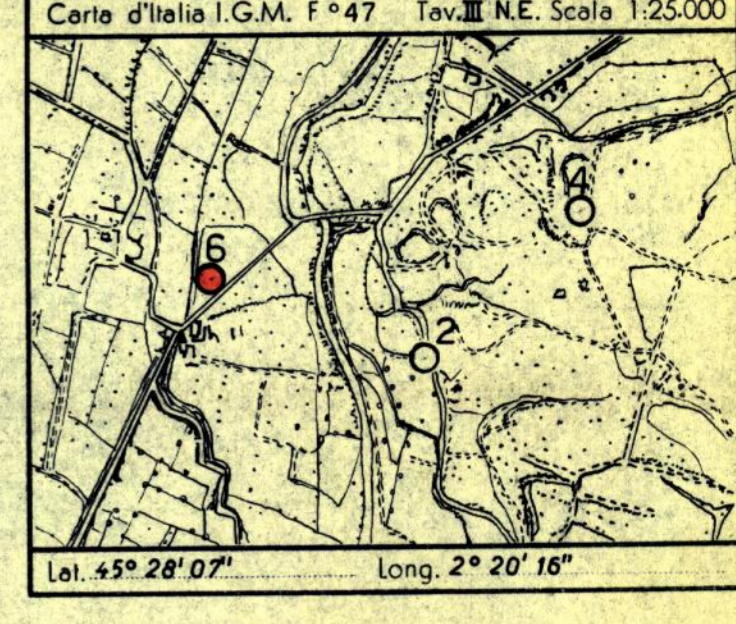


	Ghiaia
	Conglomerato
	Sabbia
	Arenaria
	Argilla sabbiosa
	Argilla
	Argilloscisti
	Marna sabbiosa
	Marna
	Gesso
	Solfo
	Calcarea marnosa
	Calcarea
	Calcarea trattata
	Calcarea con selce
	Calcarea dolomitica
	Dolomite
	Terreni fessurati

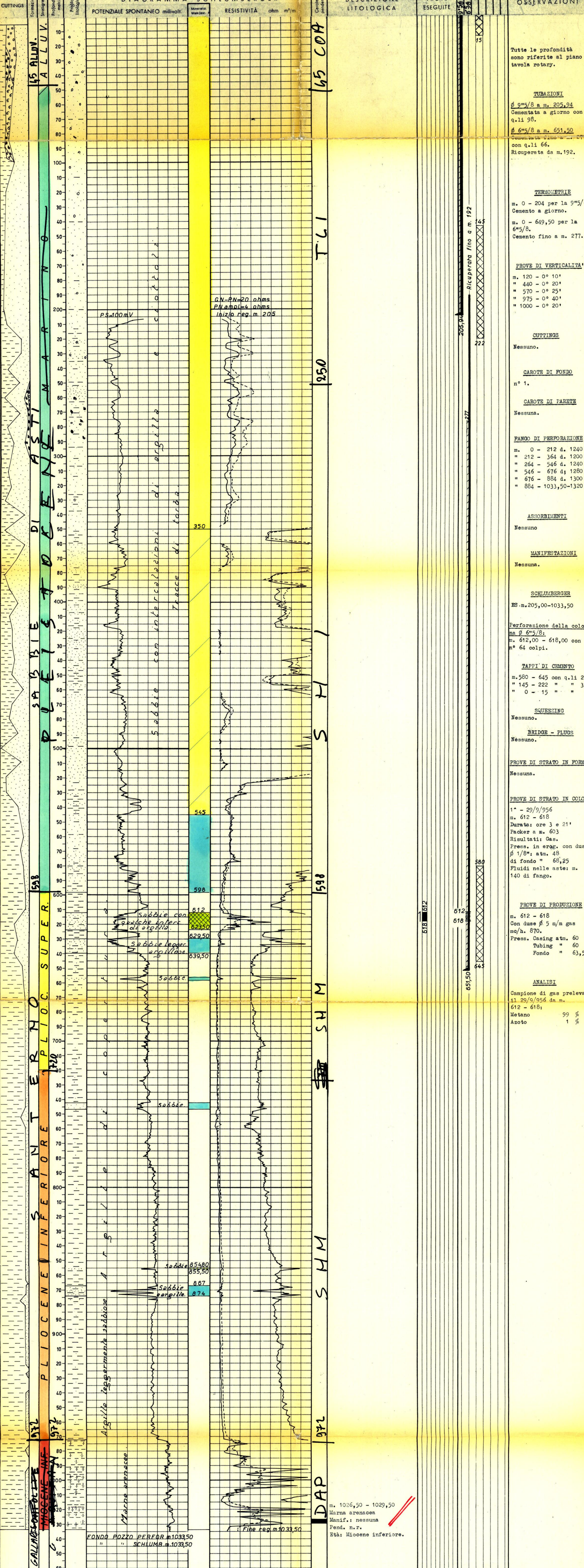
	Basalti
	Tufi
	Torba
	Acque dolci
	Acque salate
	Tracce di gas
	Gas
	Interresauriti
	Assorbimenti
	Perdite circolari

	Carote-parte recuperate
	Pendenze
	Carote di parete
	Tracce di gas
	Manifestazioni di gas
	Tracce di olio
	Manifestazioni di olio
	Manifestazioni di acqua



Profilo aggiornato al: 31-1-1964  
 da: V. USAI - F. FANELLA  
 Compilato dal: P. G. INZANI  
 Geologo di cantiere: P. M. MAPPA  
 Visto dal geologo: P. M. MAPPA

Impianto CARDWELL RL 218 Inizio perforazione 14-9-1956 Intervallo in produzione 612-618  
 Profondità totale m. 1033,50 Ultima perforazione 26-9-1956 Inizio produzione Marzo 1957 (ABBANDONATO) QUOTA s.l.m. Tevola Rotary m. 99  
 Prima Ragnia m. 95  
 Piano terra m. 95



612-618 m. 1026,50 - 1029,50  
 Marna arenacea  
 Manif.: nessuna  
 Fend. n.r.  
 Stk: Miocene inferiore.

ANNOTAZIONI

GEOLOGICHE

Stratigrafia aggiornata al 31 agosto 1957  
 dal Dr. Tedeschi

Per quanto si riferisce alle note geologiche, si rimanda alla relazione:  
 "Il Campo di Macclodio" - C. Lodo - A. Giannoni  
 S. Donato Mil., 31.8.1959

MINERARIE

Livello "B" intervallo aperto alla produzione m 612-618 (marzo 1957)

Produzione iniziale: marzo 1957  
 Con duse  $\phi$  8-9 mm.: Q = 47500 mc/g di gas  
 Pressione al tubing 60 atm.

Il livello, che ha erogato saltuariamente dal marzo 1957 al febbraio 1962, ha prodotto:  
 Gas mc. 16.799.572  
 Acqua lt. 423.460

TECNICHE

1° intervento dal 14. al 22.12.1962

Scopo: disabbbiare e tentare la ripresa in produzione; in caso contrario effettuare la chiusura mineraria.

Colmatato il pozzo con acqua salata, si estraggeva la batteria di tubings in pozzo.

Dicorso scalpello e successivamente uno scoper, si circolava al fondo per pulizia foro.

Esattamente, si discendeva un packer Breda L,  $\phi$  65/8 con filtro e fissato a m. 606. Spazzata l'acqua salata con gas a 48 atm. ed aperto il pozzo con duse  $\phi$  5 mm., la pressione si assestava in 10'.

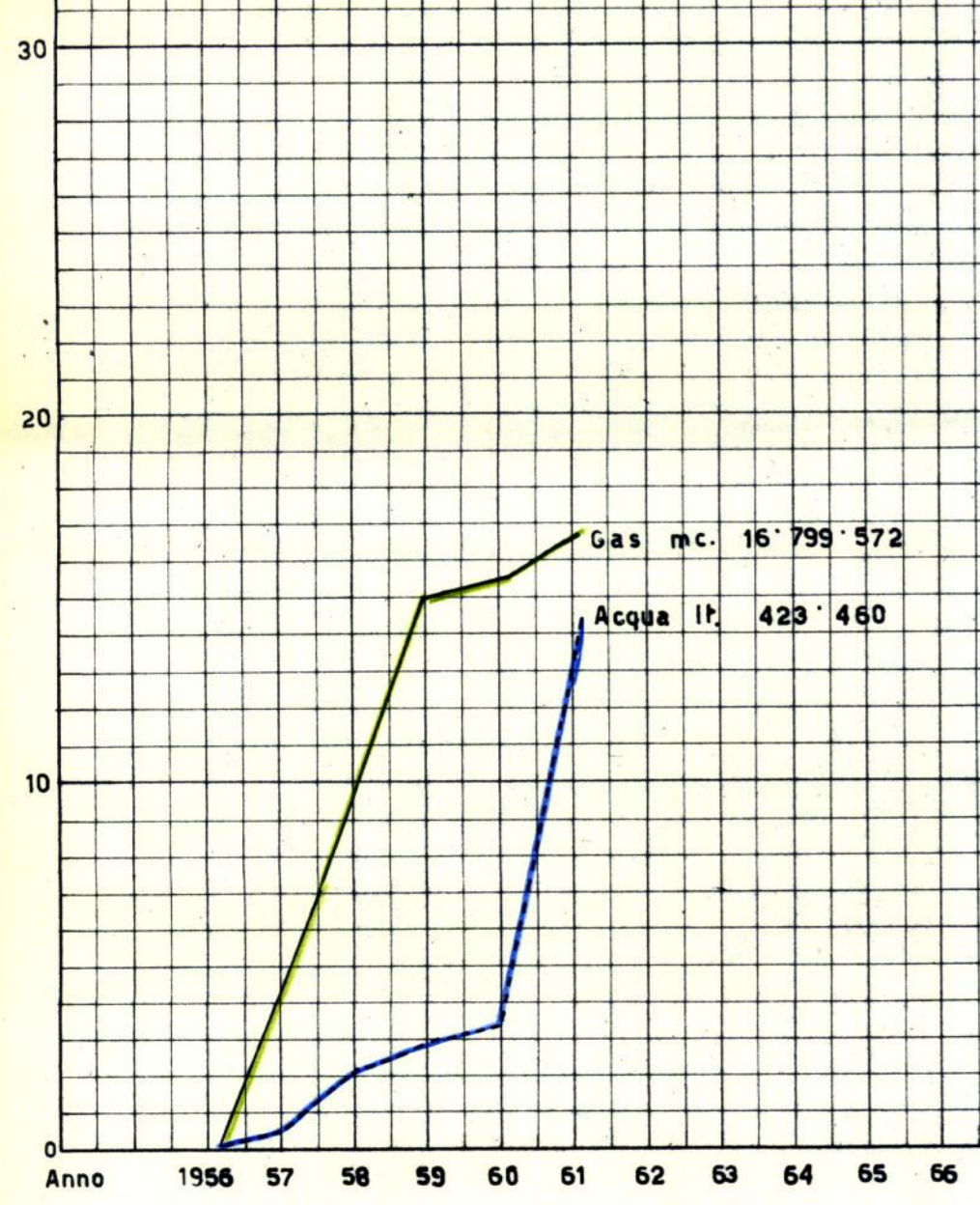
Pistonato in varie riprese, in 4 ore e 30' si estrassevano lt 3600 di acqua salata; tenuto il pozzo in osservazione non si notava nessuna manifestazione.

Estretto packer con filtro si eseguiva un tappo da m. 645 a m. 580 con q.li 22 di cemento.

Controllato lo specchio tappo di cemento si tagliava e recuperava il casing  $\phi$  65/8 da m. 192.

Dicorso tubing  $\phi$  27/8 si eseguiva un tappo da m. 222 a m. 145 con q.li 33 di cemento; controllata la tenuta, si eseguiva un tappo di superficie con q.li 3 di cemento.

PRODUZIONE PROGRESSIVA PER INTERVALLO



ANDAMENTO PROGRESSIVO DELLA PRODUZIONE

Anno	Gas mc.	Acqua lt.
1957 (marzo)	4.070.000	12.425
1958	9.731.000	51.180
1959	13.941.000	71.780
1960	15.435.000	155.330
1961	16.582.000	398.410
1962 (febbraio)	16.799.572	423.460

PRESSIONE DI TESTA

