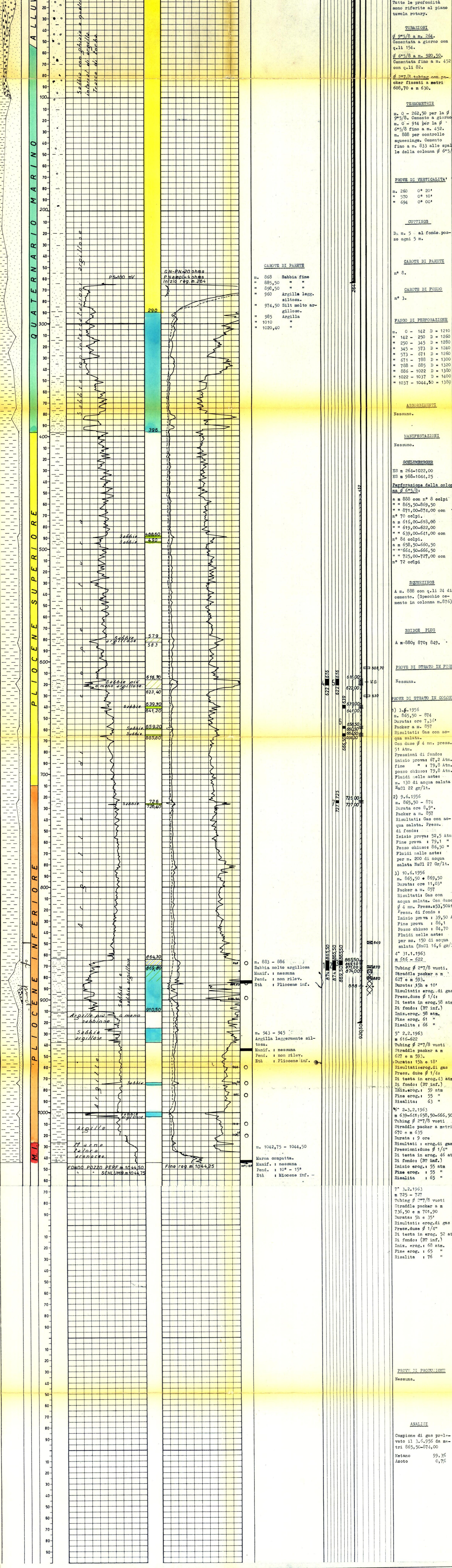


Legend for geological symbols and lithological descriptions, including symbols for basalt, sand, clay, and various types of tubings.

Impianto CARDWELL RL 218 Inizio perforazione 9 - 5 - 1956 Intervallo in produzione 19 m. 616-622 Complet. selettivo QUOTA s.l.m. Tavola Rotary m. 117,60

Profondità totale m. 1044,50 Ultime perforazione 29 - 5 - 1956 Inizio produzione 29 m. 639-727



ANNOTAZIONI

GEOLOGICHE

Stratigrafia aggiornata al 31 agosto 1959 desunta da correlazioni. Per quanto riguarda le note geologiche, si rimanda alla relazione: "Il Campo di Macchio" U. Loddo - A. Giannoni S. Donato Mil., 31.8.1959

MINERARIE

Livello "M" intervallo aperto alla produzione m. 865,50-863,50 (giugno 1956). Il livello non ha mai prodotto. Livelli "G" - "L" - "M" intervalli aperti alla produzione m. 725 - 727; 639-666,50 (agosto 1963)

Produzione iniziale: agosto 1963. Con duse R.: Q = 30.500 mc/g di gas Pressione al tubing 61 atm. Produzione attuale: gennaio 1964. Con duse R.: Q = 11.350 mc/g di gas Pressione al tubing 38 atm.

I livelli, dall'agosto 1963 al gennaio 1964, hanno prodotto: Gas mc. 2.957.340 Acqua lt. 75.490

TECNICHE

1° intervento dal 2.1. al 6.2.1963. Scopo: apertura e messa in produzione livelli superiori.

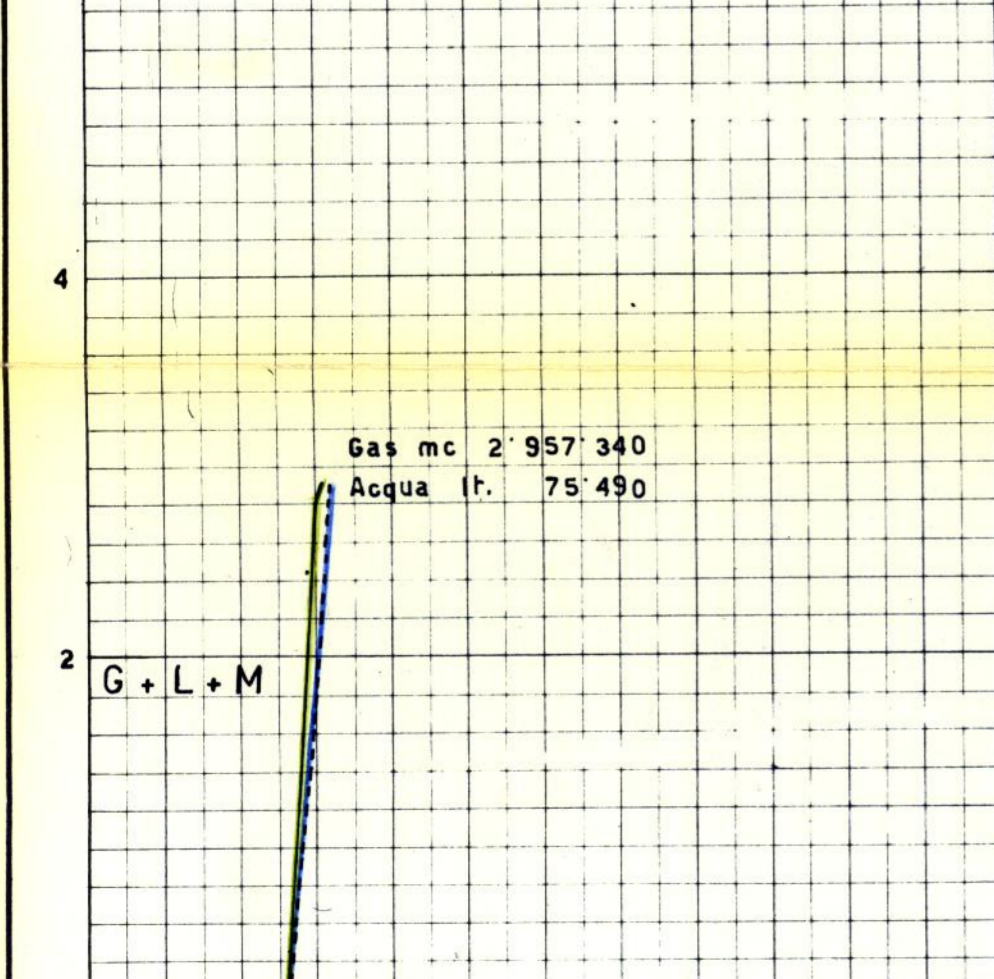
Discese astine di lavaggio Ø 1,9", si incontrava un tappo di sabbia a 766; freato fino a m. 858,50 si estraevano le astine di lavaggio. I tentativi di estrarre la batteria di tubing Ø 277/8 risultavano negativi.

Con duse R. si perforava il casing Ø 6 5/8 nel tratto di m. 616-727. Estratto il pozzo straddle-packer si provava l'intervallo di m. 616-622 che erogava gas secco.

Entrato, si discendeva lo straddle packer per provare l'intervallo di m. 639-666,50 e successivamente quello di m. 725-727; i due intervalli erogavano gas secco rispettivamente a 46 e 52 atm.

Discese un bridge-plug a m. 849, si discendeva la batteria di tubing Ø 277/8 con 2 packer Bocu Ø 6 5/8 fissati a m. 608,70 e m. 630, con valvola Garret chiusa a m. 620. Spurgato, il pozzo erogava gas secco a 45 atm con duse Ø 6 mm.

PRODUZIONE PROGRESSIVA PER INTERVALLO



ANDAMENTO PROGRESSIVO DELLA PRODUZIONE

Table showing production trends for levels G, L, and M in the 725-727 interval from 1963 to 1972.

PRESSIONE DI TESTA

