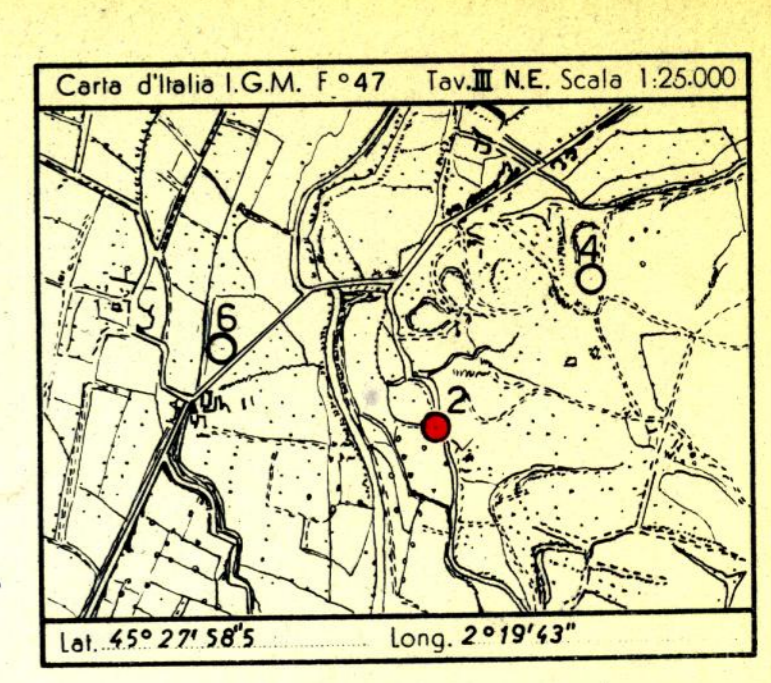


CANTIERE di MACLODIO
 POZZO N° 2
 11350L

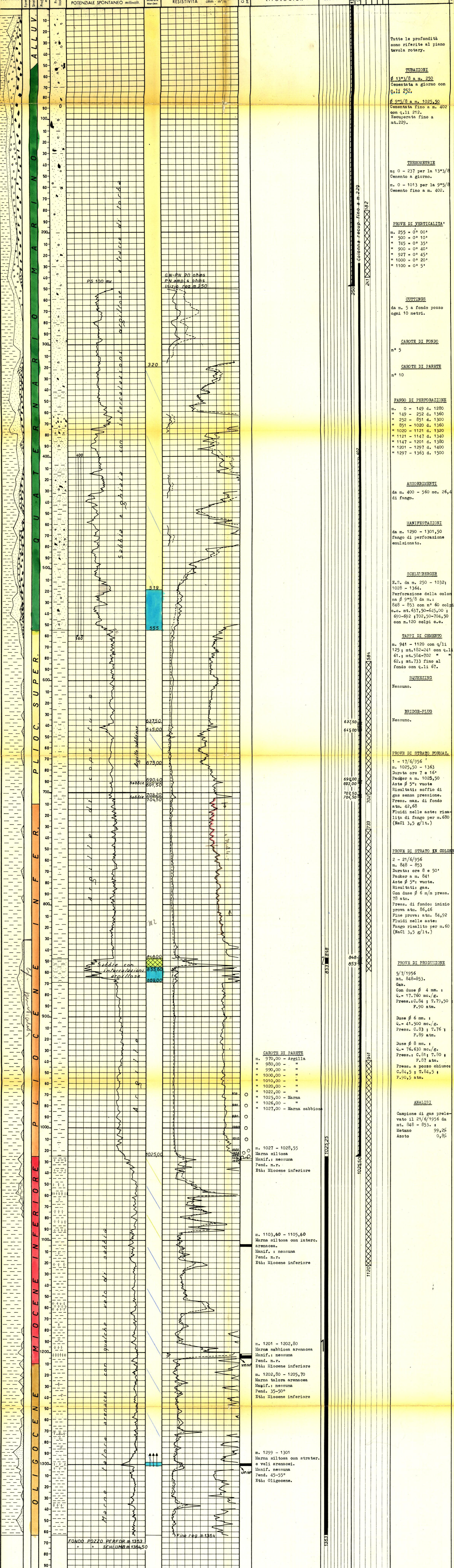
E/PROF



Profilo aggiornato al: 12-4-1961
 dal: p.i. G. Inzani
 Compilato dal: p.i. G. Inzani
 Geologo di cantiere: p.m. Corticelli
 Visto dal geologo: p.m. Anzi

Chiazza Conglomerato	Basalti	Acque dolci	Carote - parte recuperate	Tubi cementati
Sabbia Arenaria	Tufi	Acqua salata	Pendenze	Tubi finestrati
Argilla sabbiosa Argilla Argilloscisti Marna sabbiosa Marna	Torba	Tracce di gas	Carote di parete	Tubi forati con fuocle
Cesso Solfo		Gas	Trecce di gas	Tubi presi dal terreno
Calcare marnoso Calcare		Intervensauriti	Manifestazioni di gas	Tappi di cemento
Calcare fratturato Calcare con selce		Assorbimenti	Trecce di olio	Squeezing
Calcare dolomitico Dolomite	Terreni fessurati	Perdite circolari	Manifestazioni di olio	Bridge Plug
			Manifestazioni di acqua	Foro deviato
				Prova di tester riuscita
				Prova di tester non riuscita
				Tubing con packer di produzione
				Pompa

Impianto MASSARENTI R.12B Inizio perforazione 10-5-1956 Intervallo in produzione (848-853) Pozzo abbandonato 15-1-1961 Tevola Rotaria m. 95,55
 Profondità totale m. 1363 Ultima perforazione 16-6-1956 Inizio produzione (Nov. 1956 - luglio 1959) QUOTA s.l.m. Prima Riangio m. 91,00
 Piano terra m. 91,00

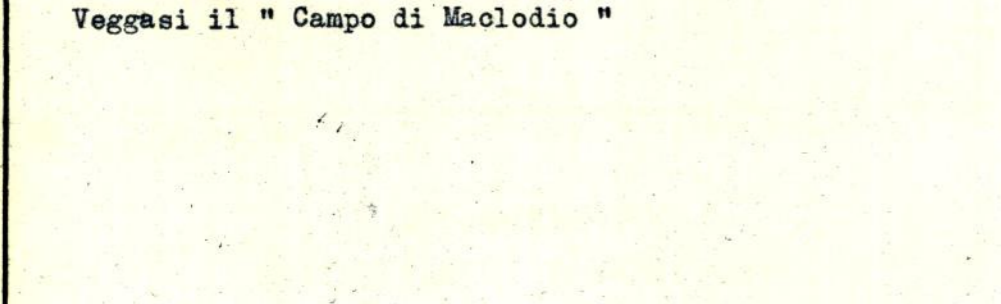


ANNOTAZIONI

GEOLOGICHE
 Stratigrafia aggiornata al 31 agosto 1959.
 a cura del Reparto Stratigrafico (Dr. D. Tedeschi)
 Veggasi il "Campo di Macclodio"

MINERARIE
 Produzione iniziale 1. Novembre 1956
 Con duse β 6 mm.:
 Portata Q. = 88.200 mc./g.
 Pressioni C.80 atm. T. 79 atm.
 Produzione finale 1. Luglio 1959
 Con duse β 6 mm.:
 Portata Q. = 27.330 mc./g.
 Pressioni C.60 atm. T. 41 atm.

TECNICHE
 INTERVENTO
 Dall'11/12/1960-15/1/1961
 Intervento per eliminare l'afflusso di sabbia e fare erogare il pozzo con portate più elevate.
 Tentato di liberare dalla sabbia e mettere in produzione l'intervallo di mt. 848-853 con esito negativo.
 6/1/1961 Viene eseguito un tappo di cemento da mt. 733 al fondo con q.l. 67.
 7/1/1961 Perforata colonna β 9"5/8 da mt.:
 637,50-641,30; 643-645; 690-692; 702,50-704,50; con n.120 colpi canna cave.
 Finito tubing β 2"3/8 a mt. 609,38; aperto il pozzo, si nota un leggero soffio di gas. Press. al C.20 atm. T.0 atm.
 A pozzo chiuso; C.6 atm. T.0 atm. 10/1/1961 Estratto tubing, eseguito tappo di cemento da mt. 584-702 con q.l.162.
 12/1/1961 Recuperata colonna β 9"5/8 fino a mt.229.
 Eseguito tappo di cemento da mt.182-241 con q.l. 61.
 15/1/1961 Il pozzo viene abbandonato.



ANDAMENTO PROGRESSIVO DELLA PRODUZIONE

Anno	Gas mc.	Acqua lt.
1956	2.642.988	344
1957	11.574.133	115.299
1958	16.548.000	3.346.309
1959	22.250.000	11.822.982

