

CANTIERE di MACLODIO

PROF. 1

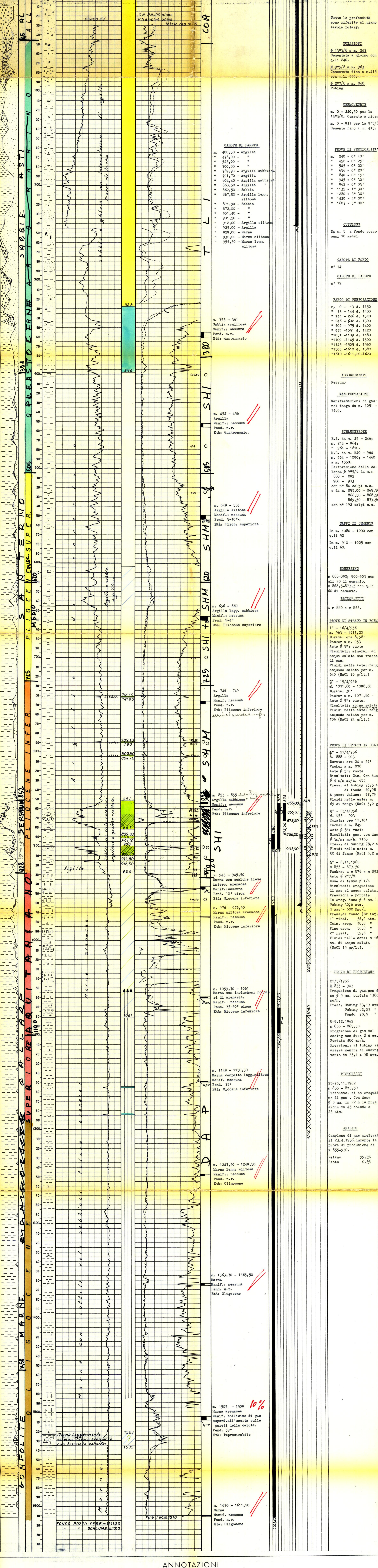
AGIP MINERARIA SERVIZIO GEOLOGICO



**Legenda**

- Chiazza Conglomerato
- Sabbia Arenaria
- Argilla sabbiosa
- Argilla argillosa
- Marna sabbiosa
- Marna
- Gesso
- Calcare marnoso
- Calcare
- Calcare faticato
- Calcare con seta
- Calcare dolomitico
- Dolomia
- Basalti
- Fufo
- Fossili
- Torba
- Acqua dolce
- Acqua salata
- Treccie di gas
- Gas
- Interv. esauriti
- Carote parie recuperate
- Pendenze
- Carote di paese
- Tracce di gas
- Manifestazioni di gas
- Tracce di olio
- Manifestazioni di olio
- Manifestazioni di acqua
- Tubi cementati
- Tubi finestrati
- Tubi forati con fucile
- Tubi presi dal terreno
- Tappi di cemento
- Squeezing
- Bridge Plug
- Foro deviato
- Prove di tester riuscito
- Prove di tester non riuscito
- Tubing con packer di produzione
- Pompa

Impianto **Massarenti R.12 B** Inizio perforazione **23-2-1956** Intervallo in produzione **855-865,50** Quota s.l.m. **123,95**  
 Profondità totale m. **1611,20** Ultima perforazione **11-4-1956** Intervallo produzione **Dicembre 1956** Prima lancia m. **119,40**  
 Piano terra m. **119,40**



**ANNOTAZIONI**

**GEOLOGICHE** Stratigrafia aggiornata al 31 agosto 1956 dal Dr. Taddechi

Per quanto si riferisce alle note geologiche, si rimanda alla relazione: "Il Campo di Macclodio" C. Lodo - A. Giannotti S. Donato Mil., 31.8.1959

**MINERARIE** Livello "B" - "C" - "D" intervallo aperto alla produzione = 855-901 (dicembre 1956)

Produzione iniziale: dicembre  
 Con duse  $\phi$  8 mm: Q = 79.000 m<sup>3</sup>/g di gas  
 Pressione al tubing 77 atm.

I livelli, dal dicembre 1956 al settembre 1961, hanno prodotto:

Gas mc. 85.343.024  
 Acqua lt. 320.812

Livello "B" intervallo aperto alla produzione = 855-865,50 (febbraio 1962)

Produzione iniziale: febbraio 1962  
 Con duse R: Q = 52.000 mc/g di gas  
 Pressione al tubing 41 atm.

L'intervallo, ha erogato nel mese di febbraio 1962 ed in quelli di aprile-maggio e ottobre-novembre 1963; ha prodotto:

Gas mc. 669.472  
 Acqua lt. 106.660

**TECNICHE** 1° intervento dal 24.10.1962 al 10.12.1962

Scopo: disassembiare, parzializzare e mettere in produzione.

Disacco scalpello  $\phi$  8 5/8 in. si disassembiava fino al fondo. Disacco straddle packer Halliburton si eseguiva una prova di strato nell'intervallo di m. 855-873,50 con acqua salata.

Fissato bridge-plug a m. 880, si eseguiva uno squeezing tra m. 888-892 e m. 900-903 con q.l. 30 di cemento.

Disacco tubing libero  $\phi$  2 7/8 in. a m. 830 il tentativo di messa in produzione risultava negativo. Ripulito il fondo dalla sabbia si discendevano n° 2 filtri coesionali  $\phi$  4" x 1,5" con packer L.F. fissato a m. 851 e tubing  $\phi$  2 3/8 in. il tentativo di messa in produzione risultava negativo. Estratto e ripulito il fondo della sabbia si sostituì il fango in pozzo con acqua salata.

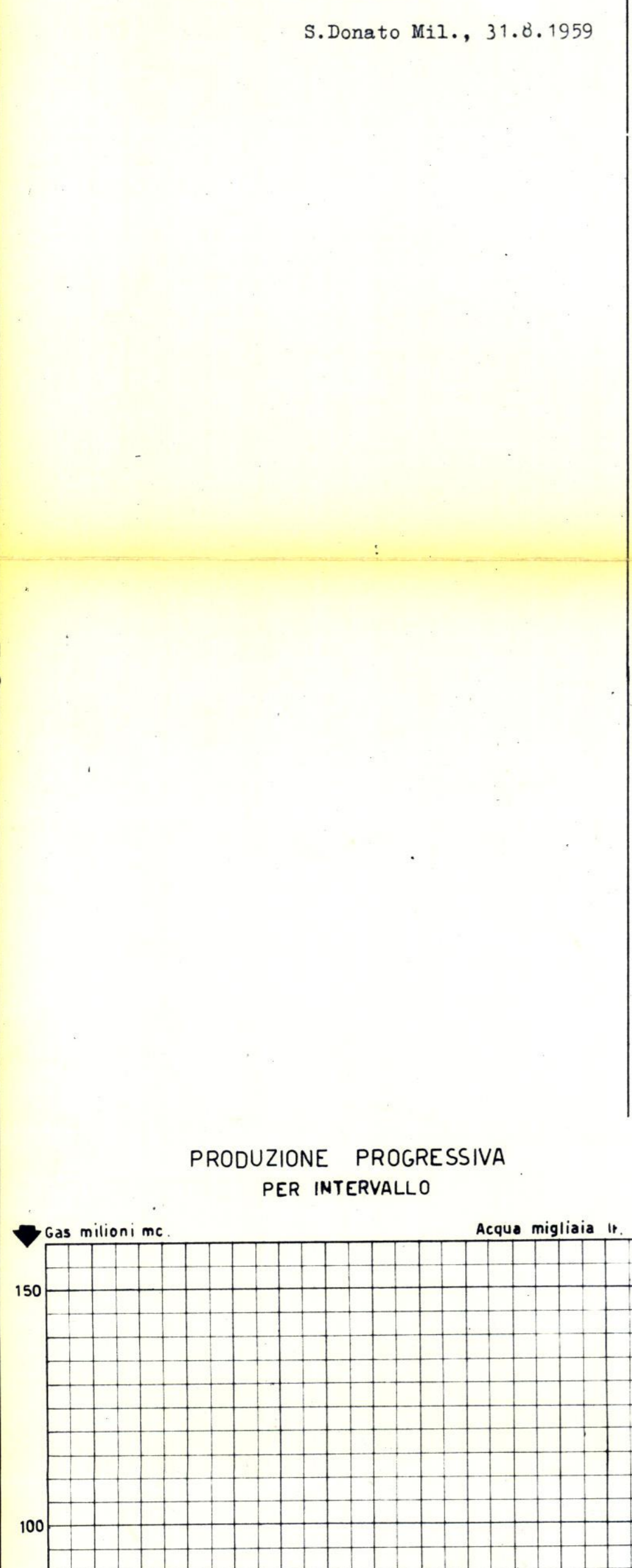
Disacco n° 2 filtri  $\phi$  4" x 1,5" con scarp a m. 871 e tubing  $\phi$  2 3/8 in. la messa in produzione risultava negativa. Pistonato a più riprese il pozzo erogò sal-turbinante portando a giorno 10.000 lt. di acqua salata.

Infangato il pozzo, si estravevano i filtri e tubing, ripulendo il fondo della sabbia.

Fissato con bridge-plug a m. 866 si eseguiva uno squeezing tra m. 866,50-873,50 con q.l. 60 di cemento.

Disacco tubing  $\phi$  2 3/8 in. libero con scarp a m. 845 il pozzo veniva approntato per la messa in produzione. Pressione al tubing in erogazione 35 atm. con duse  $\phi$  5 mm.

**PRODUZIONE PROGRESSIVA PER INTERVALLO**



**ANDAMENTO PROGRESSIVO DELLA PRODUZIONE**

Anno	Gas mc.	Acqua lt.
1956 (dicembre)	1.239.000	44
1957	20.844.214	22.018
1958	41.557.152	60.873
1959	60.452.271	95.373
1960	78.179.741	124.773
1961 (sett.)	85.343.024	320.812
Livello "B" intervallo = 855-865,50		
1962 (sole febbraio)	510.850	45.950
1963	669.472	106.660
1964 (gennaio)	chiuso	

**PRESSIONE DI TESTA**

