

CANTIERE di MACERATA

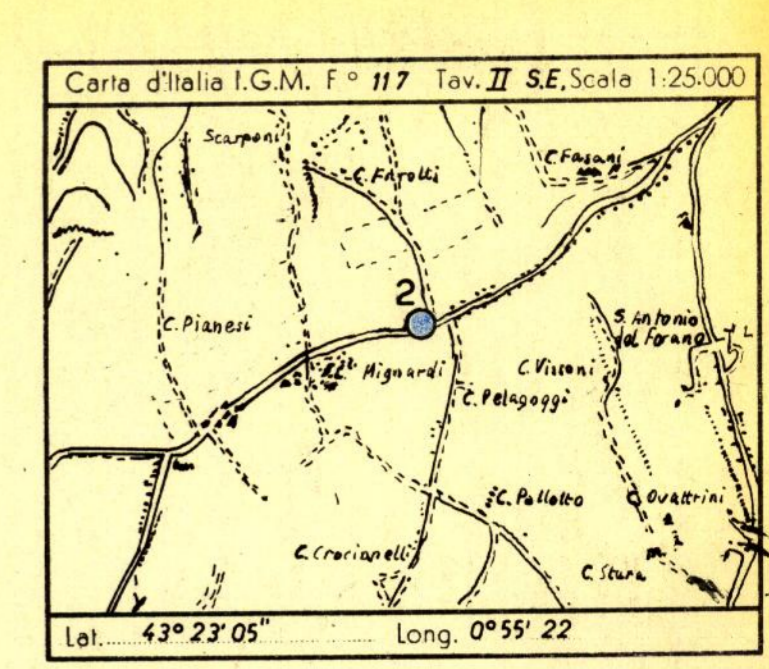
POZZO N° 2 (SOMICEM) E/ PROF

Legend table for geological symbols: Ghiaia, Conglomerato, Sabbia, Arenaria, Argilla sabbiosa, Argillita, Argillitosi, Marna sabbiosa, Marna, Gesso, Solfo, Calcare marnoso, Calcare, Calcare fratturato, Calcare con selce, Calcare dolomitico Dolomita, Terreni fessurati.

Legend table for fluid and gas symbols: Acque dolci, Acque salate, Tracce di gas, Gas, Tracce di olio, Olio, Assorbimenti, Perdite circolari, Carote parte recuperata, Pendenze, Carote di parete, Tracce di gas, Manifestazioni di gas, Tracce di olio, Manifestazioni di olio, Manifestazioni di acqua.

Legend table for well completion symbols: Tubi cementati, Tubi inestriati, Tubi forati con fuclite, Tubi forati dal terreno, Tappi di cemento, Squeezing, Bridge Plug, Foro deviato, Prova di tester riuscita, Prova di tester non riuscita, Tubing con packer di produzione, Pompa.

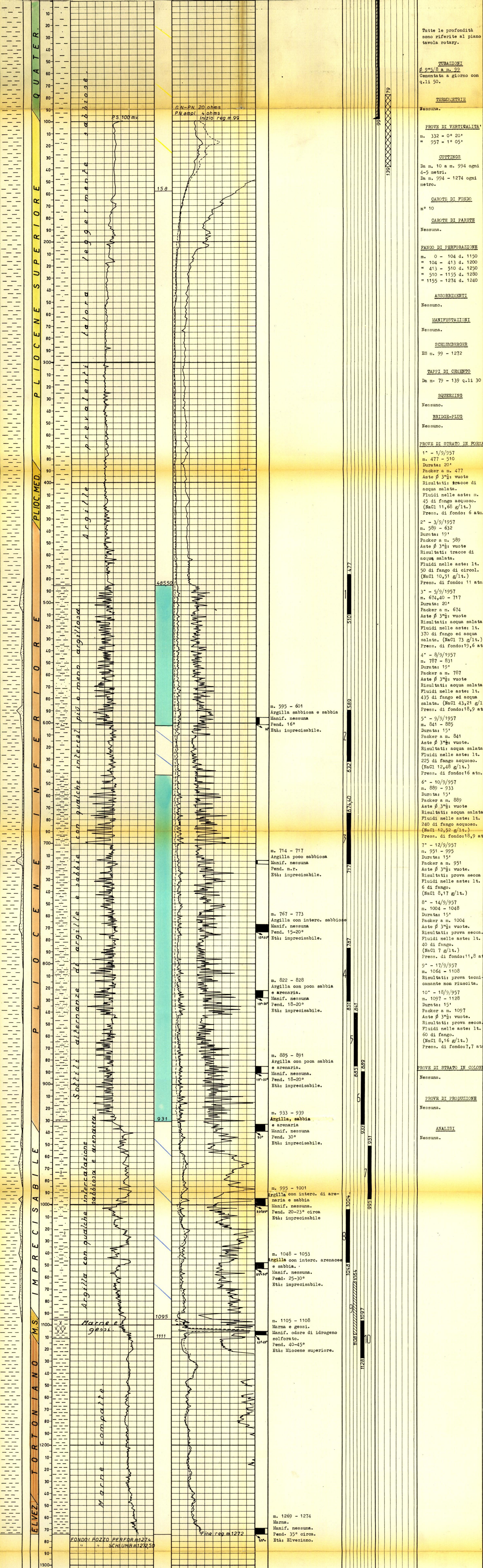
AGIP MINERARIA SERVIZIO GEOLOGICO



Profilo aggiornato al: 31-12-1959 da: p.m. V. Usai. Geologo di cantiere: p.m. E. Paganin. Visto dal geologo: Usai.

Impianto CARDWELL SR.234 Inizio perforazione 27-8-1957 Intervallo in produzione STERILE QUOTA s.l.m. Tavola Rotary m. 243,40

Profondità totale m. 1274 Ultima perforazione 23-9-1957 Inizio produzione Primo fangio m. Piano terra m. 240



ANNOTAZIONI

GEOLOGICHE
STRATIGRAFIA AGGIORNATA AL 31/12/1959
Dai Drr. D. Tedeschi - L. Dondi.
Anche in questo pozzo, le numerose carote di fondo prelevate sono rimosse di età imprecisabile, salvo quella di m. 1105 - 1108 m. 1269 - 1274 attribuite rispettivamente al Miocene superiore e all'Elveziano.

MINERARIE
Essendo risultato sterile, il pozzo è stato chiuso con tappo di cemento da m. 79 a m. 139 e quindi abbandonato.

TECNICHE
Nessuna.