

Pozzo LUCITO 1

Profondità finale m. 399

In produzione da m. _____

S.O.R.I.

SOCIETA RICERCHE IDROCARBURI

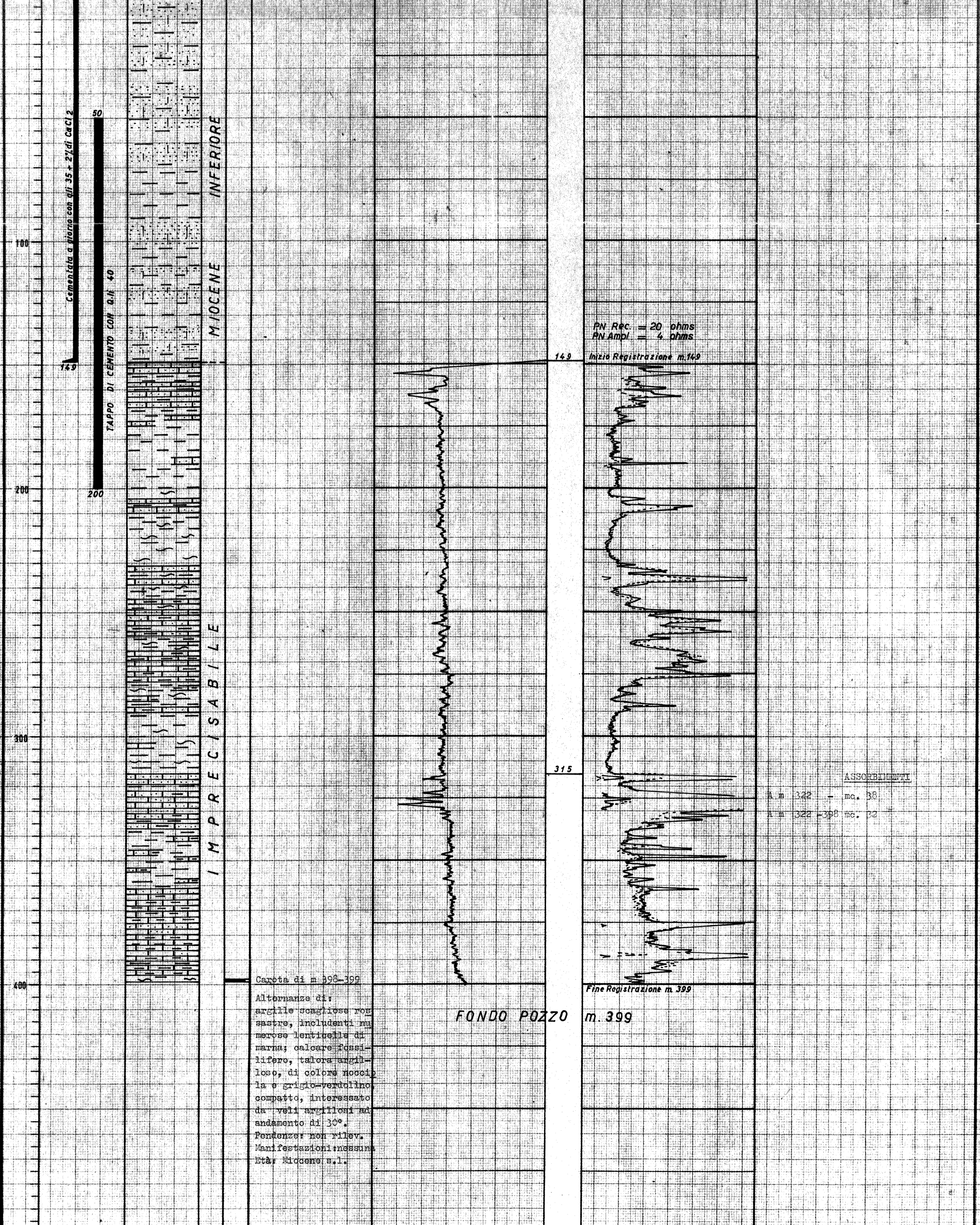
PERMESSO LUCITO

LEGENDA

- | | | | | | | | |
|--|---------------------------|--|------------------|--|--------------|--|----------------------------|
| | Ghiaia | | Calcare | | Acqua dolce | | Colonne |
| | Sabbia e sabbia cementata | | Calcare marnoso | | Acqua salata | | Prova di strato in formaz. |
| | Argilla | | Calcare arenaceo | | Gas | | Prova di strato in colonna |
| | Marna | | Gesso | | Olio | | Tappo di cemento |
| | Argille scagliose | | | | | | |

IMPIANTO BALLERINI ST-6
 CONTRATTISTA AGIP DIR. MINER
 QUOTE { T.R. 801,05
 P.C. 798,00
 COORDINATE { LAT. 41° 40' 26"
 LONG. 20° 15' 50"
 INIZIO PERFORAZIONE 7-10-1965
 FINE PERFORAZIONE 20-10-1965

Profondità	Colonne e Cementazioni 7"	Profilo Litologico	Stratigrafia	Carote	DESCRIZIONE	DIAGRAMMA SCHLUMBERGER		ANNOTAZIONI
						POTENZIALE SPONTANEO mv 100	RESISTIVITA' ohm m/m	



PN Rec. = 20 ohms
 PN Ampl. = 4 ohms
 Inizio Registrazione m. 149

ASSORBIMENTI
 A m 322 - mc. 38
 A m 322 - 398 mc. 32

Carota di m 398-399
 Alternanze di argille scagliose rosastre, inoidenti numerose lenticelle di marna; calcare fossilifero, talora argilloso, di colore nocciola e grigio-verdolino compatto, interessato da veli argillosi ad andamento di 30°. Pendenzes non rilev. Manifestazioni: nessun. Età Miocenese s.l.

FONDO POZZO m. 399

Fine Registrazione m. 399