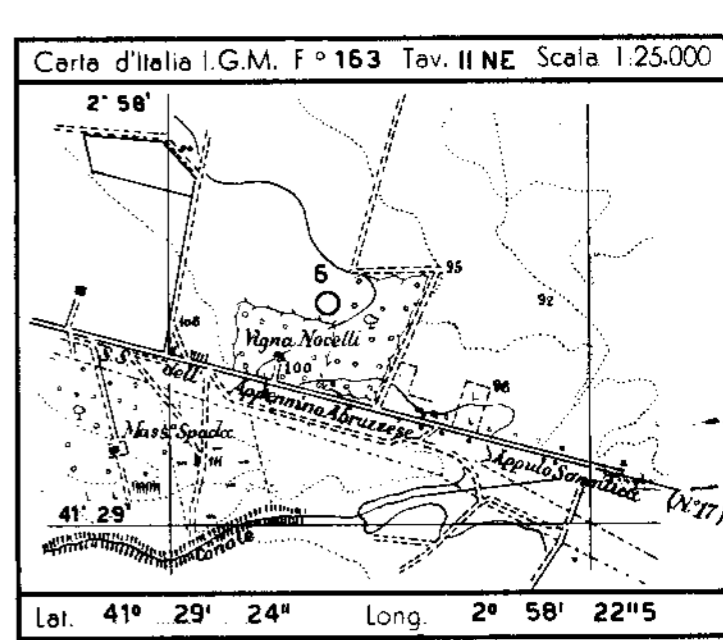


CANTIERE di LUCERA 6

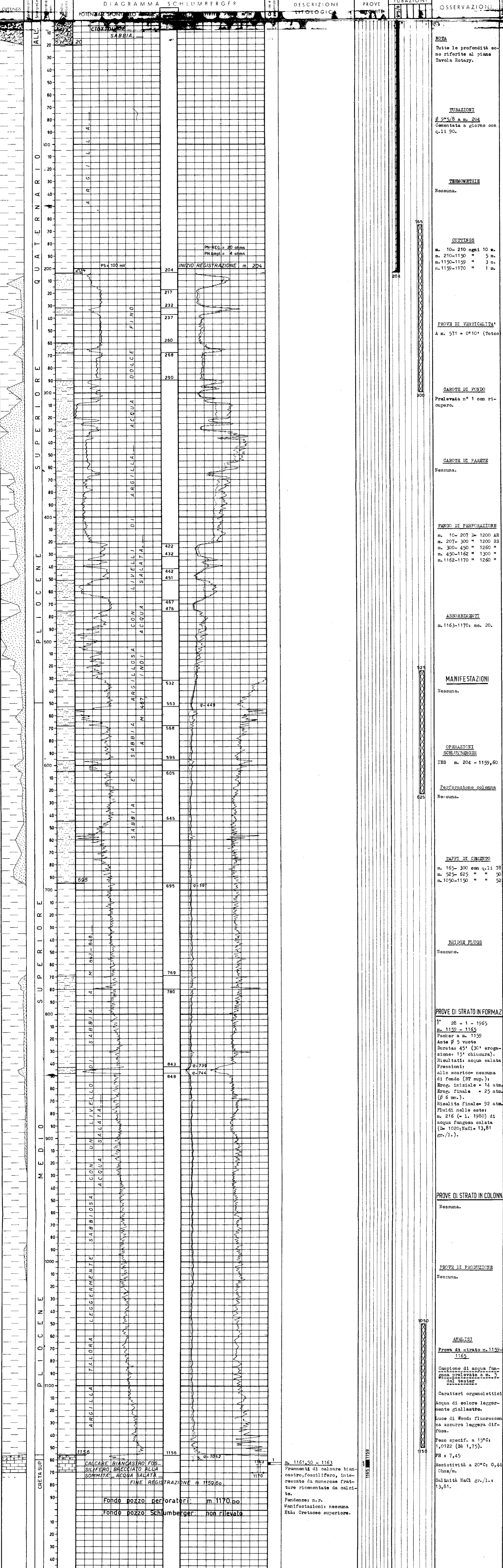
DIREZIONE MINERARIA SERVIZIO GEOLOGICO DEL SOTTOSERVIZIO SEZIONE SONDA 6 G 1



Profilo aggiornato al 9-2-1965 dal R.M.A. SCHENA. Compilato da A. SCHENA. Geologo di cantiere R.M.A. CASINI. Visto da Ruzgaj...

Legend table with symbols for geological features: Ghiaia, Conglomerato, Sabbia, Arenaria, Argilla sabbiosa, Argilla, Argillosista, Marne sabbiose, Marne, Gesso, Solfo, Calcare marnoso, Calcare, Calcare fetterato, Calcare con selce, Calcare dolomitico, Dolomia, Basalti, Tufi, Acqua dolce, Acque salate, Tracce di gas, Gas, Olio, Intervallo esaurito, Assorbimenti, Perdite circolari, Tenere fessurati, Carote parte recuperata, Pendenze, Carote di parete, Tracce di gas, Manifestazioni di gas, Tracce di olio, Manifestazioni di olio, Manifestazioni di acqua, Tubi cementati, Tubi finestrati, Tubi forati con fuocile, Tubi presi dal terreno, Toppi di cemento, Squeezing, Bridge Plug, Foro deviato, Prove di tester riuscita, Prove di tester non riuscita, Tubing con packer di produzione, Pompa.

Impianto IDECO P. H 40 Inizio perforazione 16-1-1965 Intervallo in produzione STERILE QUOTA s.l.m. Tavola Rotary m. 104 ~ Prima flangia m. 99.80 Piano terra m. 101 ~ Profondità totale m. 1170.00 Ultima perforazione 29-1-1965 Inizio produzione



NOTA: Tutte le profondità sono riferite al piano Tavola Rotary. TUBAZIONI: 2 9/8 a m. 204 Cementata a giorno con q.11 90. TERMOBETRIE: Nessuna. CUTTINGS: m. 10-210 ogni 10 m. m. 210-1150 " 5 m. m. 1150-1159 " 3 m. m. 1159-1170 " 1 m. PROVA DI VERTICALITA': A m. 571 = 0°10' (Totale). CAROTE DI FONDO: Prelevata n° 1 con ricupero. CAROTE DI PARETE: Nessuna. PIANO DI PERFORAZIONE: m. 10-207 D=1200 AR m. 207-300 " 1200 RS m. 300-450 " 1260 " m. 450-1162 " 1300 " m. 1162-1170 " 1260 " ASSORBIMENTI: m. 1163-1170; mo. 20. MANIFESTAZIONI: Nessuna. OPERAZIONI SCHUMBERGER: IES m. 204 - 1159,60 Perforazione colonna: Nessuna. TAPPI DI CEMENTO: m. 165-300 con q.13 78 m. 525-625 " " 50 m. 1050-1150 " " 52 BRIDGE PLUGS: Nessuno. PROVE DI STRATO IN FORMA Z: 1° 28-1-1965 m. 1159-1165 Packer a m. 1159 Aste 9 vuote Durata: 45' (30' erogazione-15' chiusura) Risultati: acqua salata Pressioni: allo scario: nessuna di fondo (ST sup.); Erg. iniziale = 14 atm. Erg. finale = 25 atm. (p 6 mm.). Risalita finale= 92 atm. Fluidi nelle aste: m. 216 (n. 1, 1960) di acqua fangosa salata (D= 1020; NaCl= 13,81 gr./l.). PROVE DI STRATO IN COLONNA: Nessuna. PROVE DI PRODUZIONE: Nessuna. ANALISI: Prova di strato m. 1159-1165 Campione di acqua fangosa prelevato a m. 5 dal tester. Caratteri organolettici: Acqua di colore leggermente giallastro. Luce di Wood: fluorescenza azzurra leggera diffusa. Peso specif. a 15°C: 1,0122 (Bè 1,75). PH = 7,45 Resistività a 20°C: 0,44 Ohm/m. Salinità NaCl gr./l. 13,81.

ANNOTAZIONI

Table with 3 columns: GEOLOGICHE, MINERARIE, TECNICHE. GEOLOGICHE: STRATI HAIA AGGIORNATA AL 10-2-1965 dal Urr. Tedeschi e Dondi. Il pozzo Lucera 6 è stato ubicato in corrispondenza di un alto del substrato messo in evidenza dal rilievo stamico od indigeno da quello interessato dal n° 5, perforato 7,2 km. più a nord-ovest. Il sondaggio aveva lo scopo di esplorare la compatibilità dei calcari miocenici e cretacei ed accertare contemporaneamente le eventuali possibilità minerarie della serie argillosa-sabbiosa del Quaternario e Pliocene. Nella serie quaternaria-pliocenica i termini porosi di m. 204-695 corrispondono a quelli di m. 208-695 del pozzo n° 5; nei confronti di quest'ultimo appaiono leggermente più alti e sono invasi da acqua dolce e salata. I livelli sabbiosi di base incontrati al Lucera 6 non figurano nel profilo del n. sondaggio, causa variazioni di facies e per la posizione strutturale più elevata del substrato calcareo. Il substrato del Cretaceo superiore è stato rinvenuto a m. 1156; esso viene a trovarsi 134 metri più alto che al pozzo n° 5 e come in quest'ultimo contiene acqua salata. La formazione calcarea del Miocene risulta qui assente; essa compare invece nei pozzi vicini ed in particolare nel Lucera 4 è mineralizzata a gas nella parte superiore. MINERARIE: In seguito ai risultati negativi, il pozzo è stato abbandonato previa chiusura mineraria con tappi di cemento a m. 165-300; m. 525-625 e m. 1050-1150. TECNICHE: Nessuna.