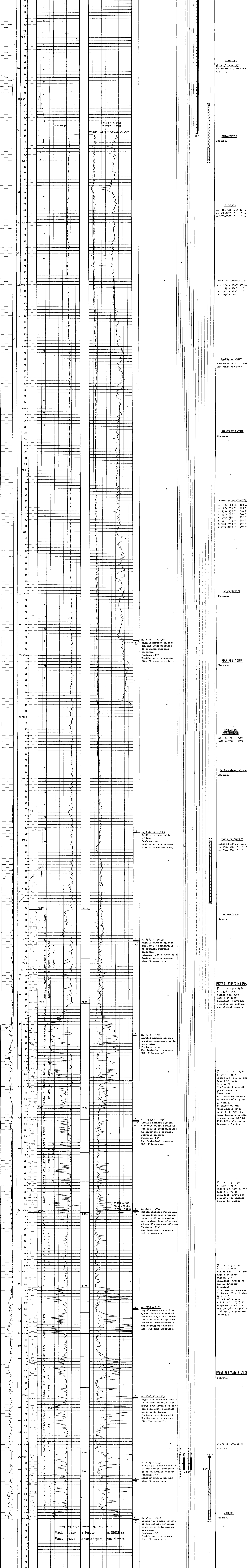


LEGENDA

	Chiusa		Basalti		Acqua dolce		Carote parte ricoperte		Tubi cementati
	Conglomerato		Tufi		Acqua salata		Pendenze		Tubi frescati
	Sabbia		Argilla sabbiosa		Tracce di gas		Carote di parete		Tubi forati con fucile
	Arenarie		Argillosa		Gas		Tracce di gas		Tubi presi dal terreno
	Argilla sabbiosa		Marna sabbiosa		Tracce di olio		Squeezing		Bridge Plug
	Marna sabbiosa		Cesso		Tracce di olio		Foro deviato		Prova di tester riuscita
	Marna sabbiosa		Calcare m. / p. / so		Assorbimenti		Prova di tester non riuscita		Tubing con packer di produzione
	Marna sabbiosa		Calcare		Perdite circolari		Panna		
	Marna sabbiosa		Calcare fessurato						
	Marna sabbiosa		Calcare con selce						
	Marna sabbiosa		Calcare dolomito						

Profilo aggiornato al 12-VI-1962
 Dal RM. A. SCHENA
 Compilato da RM. A. SCHENA
 Geologo di cantiere RM. F. PAGANIN
 Visto dal Geologo Rosa G. M.

Impianto IDECO P. S. 7/11 Inizio perforazione 12-4-1962 Intervallo in produzione STERILE
 Profondità totale m. 2502.00 Ultima perforazione 17-5-1962 Inizio produzione QUOTA s.l.m.



PROVA DI PERFORAZIONE
 n. 10-20 m = 1800 AB
 n. 20-250 = 1200 "
 n. 250-450 = 1240 RS
 n. 450-505 = 1240 "
 n. 505-590 = 1300 "
 n. 590-1825 = 1300 "
 n. 1825-2165 = 1340 "
 n. 2165-2502 = 1360 "

PROVE DI VERIFICAZIONE
 A m. 966 + 1900' (Totale)
 n. 1279 + 1404 = " 100
 n. 1562 + 2450' = " 5
 n. 1936 + 0700' = " 3 m.

CAROTE DI FONDO
 Prelevate n° 11 di cui una senza ricuperare.
 Nessuna.

CAROTE DI PARETE
 Nessuna.

MANIFESTAZIONI
 Nessuna.

OPERAZIONI SOTTERRANEE
 RS m. 257 - 1998
 BSS m. 1970 - 2497

PERFORAZIONE COLONNA
 Nessuna.

TAPPI DI CHIUSURA
 n. 2421-2502 con q. 13.45
 n. 1400-1500 = " 100
 n. 210-300 = " 40

PROVE DI STRATO IN FORMA Z
 n° 19 - 5 - 1962
 n. 2395 - 2421
 Packer a n. 2401 (2 gonfi)
 Asta 9" 5" vuote
 Durata 30"
 Risultati: tracce di gas al detector.
 Pressioni:
 allo scario: nessuna
 di fondo (37) = 12 atm. (8' 6 m.).
 Fluidi nella asta:
 n. 115 (+ 1. 1052) di fango emulsionato a gas (D=1300-1190) (40-1,75 gr./l.) - Detector: 3 u A).

PROVE DI STRATO COLONNA
 Nessuna.

PROVE DI PRODUZIONE
 Nessuna.

ANALISI
 Nessuna.

FINE REGISTRAZIONE n. 2497.00
 Fondo pozzo perforatori m. 2502.00
 Fondo pozzo Schlumberger non rilevato

ANNOTAZIONI

GEOLOGICHE
 SPERIMENTAZIONE A. 12 - 6 - 1962
 Del Dr. TOSCANI e Dondi
 Il sondaggio, ubinato 5700 metri a Sud del pozzo n° 2 a m. 2800 a Ovest del n° 1, ha continuato l'esplorazione della serie pliocenica con l'obiettivo di ricercare, in situazione maggiormente favorevole, le sabbie più o meno cementate rilevate da tutti gli altri pozzi del percorso Faglia.
 Il Lucera 3 ha attraversato fino a m. 2060 i terreni del Pliocene medio-superiore e successivamente quelli del Pliocene inferiore.
 In seno a questi ultimi il sondaggio si è arrestato. I terreni porosi che figurano nel profilo sono generalmente interassati da acqua salata.
 Nel Pliocene medio-superiore il tratto di n. 1420-1836, costituito da sabbia più o meno cementata e Argilla, è correlabile con quello di n. 1547-1945 del Lucera 2 dal quale risulta 219 metri più alto.
 Nel Pliocene inferiore le correlazioni non sono attendibili. Si da rilevare che, nel sondaggio in questione, la porosità è alquanto più sviluppata che al pozzo n° 2.

MINERARIE
 Risultato sterile, il pozzo è stato chiuso con tappi di cemento a m. 1400-1500; 210-300 e quindi abbandonato.

TECNICHE
 Durante la 4° prova di strato (n. 2401-2421) il packer rimase preso dal terreno.
 Rimutati vari i tentativi di avvincolo, veniva evitato il giunto di sicurezza e pertanto rimanerono in posto il packer con 2 gonfi (n. 2401) ed il polsone costituito da filtri (n. 1-1,50) e asta 9" 5" (n. 15-50).