

LORETO 1

PERMESSO MINIERA MARCHE
 OPERAZIONE ELF 114 MM

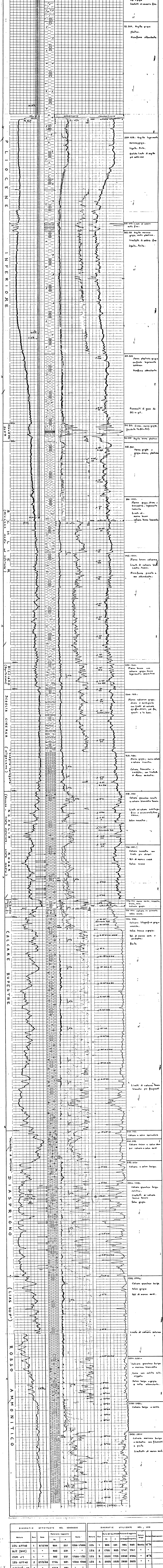
LR1

PAESE - ITALIA
 COMUNE - LORETO
 PROVINCIA - ANCONA (MARCHE)

| | | | | | |
|--------------------------------|---------------|-----------------------------|---------------|----------------------------|--|
| COORDINATE | | CAUSE BOCCA | | INIZIO SONDAGGIO | |
| X = 105273,30 | Y = 107234,70 | X = 2.403.351 | Y = 4.809.845 | Z = 452,14 | |
| INIZIO PERFORAZIONE | | FINE PERFORAZIONE | | FINE SONDAGGIO | |
| Z = 452,14 | | Z = 2.820 | | Z = 2.820 | |
| IMPIANTO - ENICO N. 300 | | FONDO PERFORAZIONE m. 2.820 | | FONDO SCHUMBERGER m. 2.825 | |
| PARTENZA - Pilocene | | | | | |
| ARRIVO - via (Stato Anonimato) | | | | | |

Posso sferica.
 I reservoiri della Scaglia (m. 10), del Calcare Rupestre (m. 50) e del Diapirico (m. 100) sono acquiferi?

SCALA 1:1000



| DIAGRAFIE EFFETTUATE NEL SONDAGGIO | | | | DIAGRAFIE UTILIZZATE NEL LOG | | | |
|------------------------------------|-----|---------|----------------------|------------------------------|----------------|------|----------------------|
| Metro | Ran | Data | Profondità raggiunta | Metro | Ran | Data | Profondità raggiunta |
| IES - 6FF40 | 1 | 8/6/69 | 984 | 231 | 1200 - 17000 | | |
| SLK (BNC) | 1 | | 982 | 231 | | | |
| CDM n°1 | 1 | | 982 | 231 | 17000 - 17200 | | |
| IES - 6FF40 | 2 | 27/5/69 | 1746 | 981 | 17200 - 17600 | | |
| SLK (SR) + GR | 2 | | 1745 | 981 | | | |
| ML/MLL/C | 1 | | 1746 | 1450 | 17200 - 17400 | | |
| IES - 6FF40 | 3 | 9/7/69 | 2834 | 1700 | 17200 - 177000 | | |
| ML/MLL/C | 2 | | 2832 | 1710 | 17200 - 17400 | | |
| CDT | 3 | | 2533 | 1710 | 17000 - 17400 | | |
| CST | 1 | | 1686,5 | 1607,5 | | | |
| IES - 6FF40 | 4 | 8/8/69 | 2823 | 2500 | 17200 - 177000 | | |
| SLK/BNC | 3 | | 2821 | 1700 | | | |
| GR | 3 | | 2821 | 1700 | | | |
| CDM | 4 | | 2821 | 2500 | 17000 - 17200 | | |
| CST | 2 | | 2583 | 2250 | | | |
| CIS | 1 | | 12 | 12 | 1200 - 17000 | | |

TESTS

TP 47(8) m x 1 = 2140 m, 2140 m, 2140 m
 2140 m, 2140 m, 2140 m

CARTE

10% = 100%
 100% = 100%
 100% = 100%

CLAS

100% = 100%
 100% = 100%
 100% = 100%