

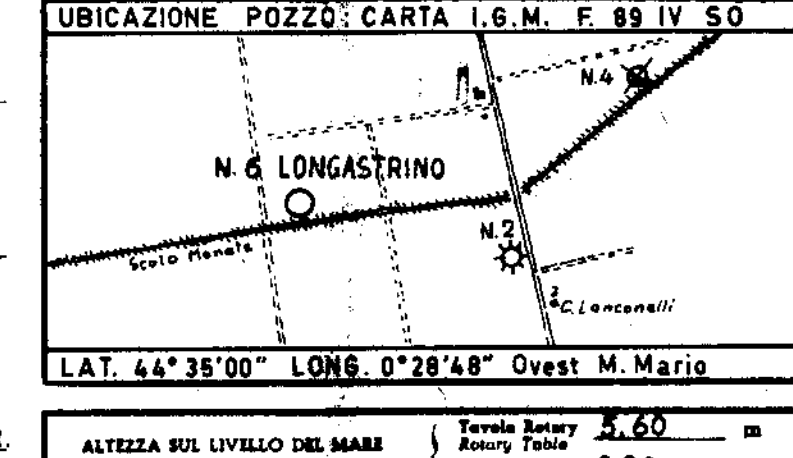
SOCIETA' PETROLIFERA ITALIANA FORNOVO TARO

MINIERA - FIELD LONGASTRINO

POZZO - WELL No. 6

LEGGENDA - LEGEND

2728 54



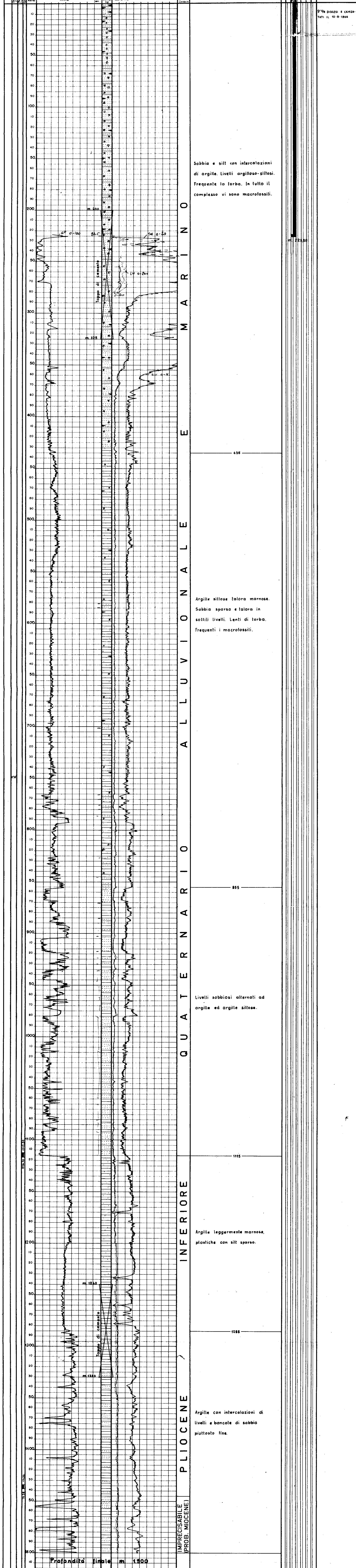
- Ghiaia o conglomerato
- Gravel or conglomerate
- Sabbia e arenaria
- Sand or sandstone
- Argilla sebb. o marne sebb.
- Sandy clay or sandy shale
- Argilla, marne o scisti
- Clay or shale
- Calcare
- Limestone
- Lignite
- Lignite or coal

- Acqua dolce
- Freshwater
- Acqua salata
- Salt water
- Gas
- Tracce petrolio
- Oil traces
- Strato produttivo
- Productive horizon
- Tubo battuto nella argilla
- Casing landed in clay
- Tubo fissato con cementazione
- Water shut off with cement
- Tubo forato
- Perforated casing
- Tubo estratto
- Casing recovered
- Tubo preso dal Terreno
- Casing frozen

- QUATER. ALLUV. E. MAR.
- PLIOCENE INFERIORE.
- IMPREC. (PROB. MIOCENE)

ALTEZZA SUL LIVELLO DEL MARE		ELEVATION OF	
Superficie	Topography	Quantità	Quantity
1"			
2"			
3"			
4"			
5"			

SISTEMA ROTARY FRANKS 1.500 m. INIZIO PRODUZIONE IL 9 AGOSTO 1966 POZZO ABBANDONATO IL 25 AGOSTO 1966



M A R I N O A L L U V I O N A L E Q U A T E R N A R I O I N F E R I O R E P L I O C E N E (I M P R E C I S A B I L E) (P R O B . M I O C E N E)

9 5/8 DISCHI E CEMENTATI IL 10-8-1966

Sabbia e silt con intercalazioni di argille. Livelli argilloso-siltosi. Frequente la torba. In tutto il complesso vi sono macrofossili.

Argille siltose talora marnose. Sabbia sparsa e talora in sottili livelli. Lenti di torba. Frequenti i macrofossili.

Livelli sabbiosi alternati ad argille ed argille siltose.

Argille leggermente marnose, plastiche con silt sparsa.

Argille con intercalazioni di livelli e bancate di sabbia piuttosto fine.

Profondità finale m 1500