



AGIP - AMI
ARCHIVIO
CEDI

AGIP
ARCHIVIO POZZI
AGEO

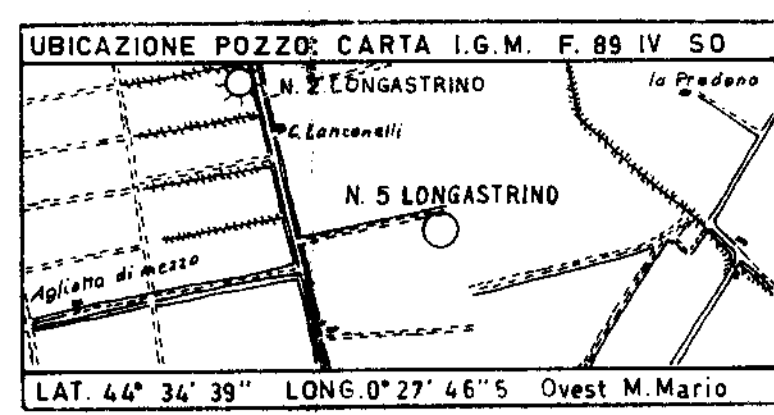
E/PROF

SO. LA BIANCA DI BANA
TURIN 10127

LONGASTRINO

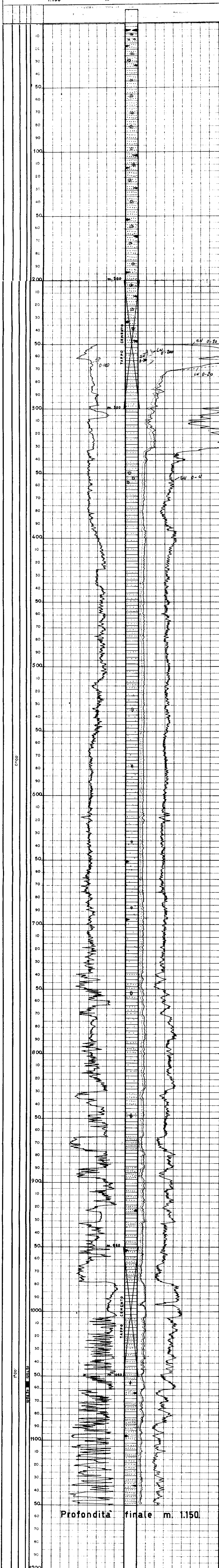
POZZO - WELL No. 5

2727 84



QUATERN. MARINO	6,10
PLIOCENE INFER.	3,50

FRANKS Rotary 1.150 m 2 LUGLIO 1966 8 LUGLIO 1966 15 LUGLIO 1966



O
N
I
R
A
M
O
I
R
A
N
E
T
A
Q
U
A
P
L
I
O
C
E
N
E
I
N
F
E
R
I
O
R
E

PREVALENZA DI SABBIE CON PICCOLI INTERVALLI ARGILLOSI. FREQUENTE NEL COMPLESSO LA PRESENZA DI TORBA E DI MACROFOSSILI. LA SABBIA PIUTTOSTO GROSSOLANA NELLA PARTE ALTA SI FA GRADUALMENTE PIU' FINE PROCEDENDO VERSO IL BASSO.

ARGILLE MOLTO SILTOSE. QUALCHE SOTTILE STRATERELLO DI SABBIA SILTOSA E TORBA. SONO STATI OSSERVATI FRAMMENTI DI FOSSILI.

ALTERNANZE DI LIVELLI SABBIOSI CON ARGILLE E ARGILLE SILTOSE. QUALCHE LIVELLETTO TORBOSO.

ARGILLE PLASTICHE CON SILTS DIFFUSO.

FITTE ALTERNANZE DI SABBIA FINE E MARNE ARGILLOSO-SILTOSE PRESENZA DI TORBA E LIGNITE.

9% Discisi e cementati il 3-7-1966

Profondita' finale m. 1.150