

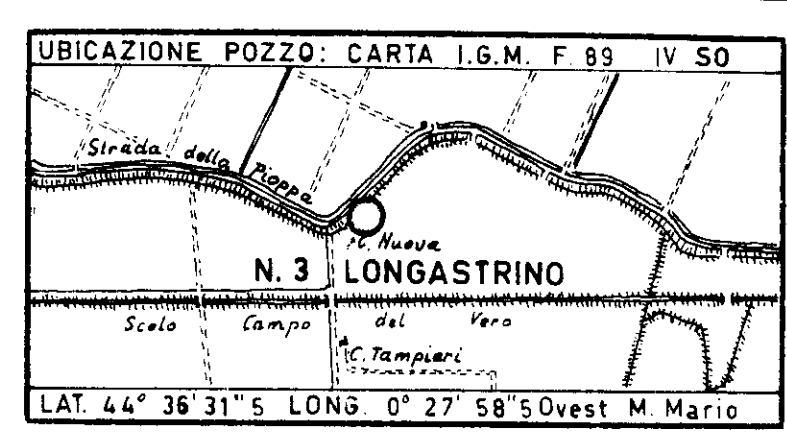
EIPROF

**POZZO - WELL No. 3**

LEGGENDA - LEGEND

- Griglia o conglomerato  
Gravel or conglomerate
- Sabbia o arenaria  
Sand or sandstone
- Argilla sebb. o marra sebb.  
Sandy clay or sandy shale
- Argilla, marra o scisti  
Clay or shale
- Calcare  
Limestone
- Lignite  
Lignite or coal
- Acqua dolce  
Freshwater
- Acqua salata  
Salt water
- Gas
- Tracce petrolio  
Oil traces
- Stato produttivo  
Productive horizon
- Tubo fissato nella argilla  
Casing landed in clay
- Tubo fissato con cementazione  
Water shut off with cement
- Tubo forato  
Perforated casing
- Tubo estratto  
Casing removed
- Tubo preso dal Terreno  
Casing frozen

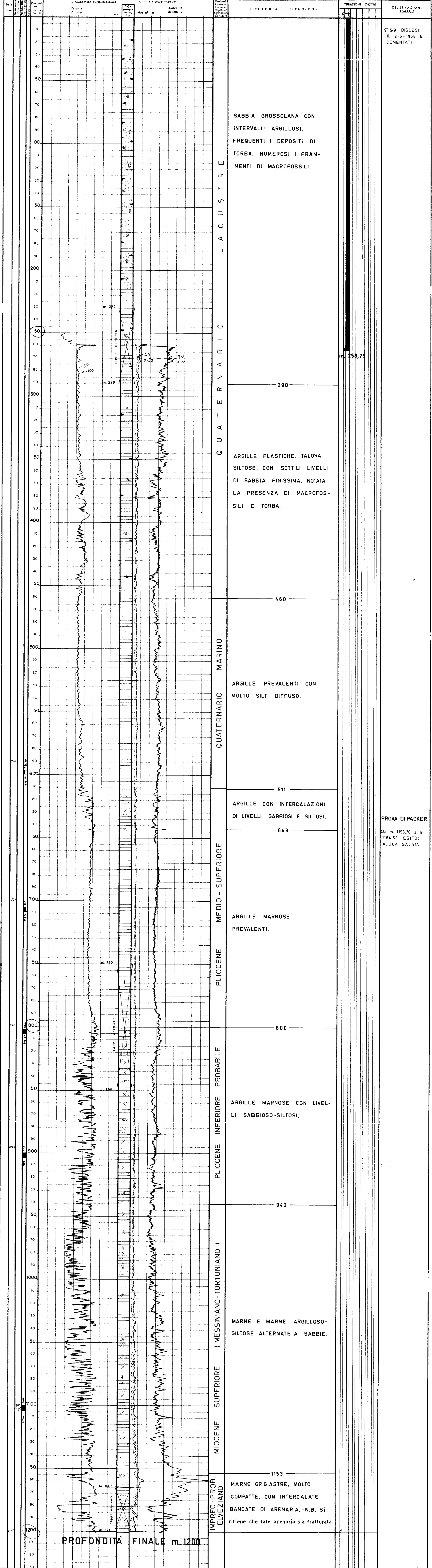
- QUATERNARIO LACUSTRE
- QUATERNARIO MARINO
- PLIOCENE MEDIO-SUP.
- PLIOCENE INF. PROBAB.
- MIOCENE SUP. IMESS-TORT.
- IMPREC. PROB. ELVEZ.



ALTEZZA SUL LIVELLO DEL MARE ELEVATION OF		PROVA - TESTS		Densità Density	
Stato Condition	Profondità Depth meters	Quantità Quantity	Durata Duration	a 15° at 15°	a 20° at 20°
1 <sup>a</sup>					
2 <sup>nd</sup>					
3 <sup>rd</sup>					
4 <sup>th</sup>					
5 <sup>th</sup>					

PRODUZIONI REGOLARI MEDIA  
GIORNALIERA DEI PRIMI 10 GIORNI  
INITIAL REGULAR PRODUCTION  
AVERAGE OF FIRST TEN DAY

SISTEMA **FRANKS Rotary** INIZIO PERFORAZIONE IL **30 APRILE 1966** INIZIO PRODUZIONE IL **19 MAGGIO 1966**  
 PROFONDITÀ TOTALE TERMINALE **1.200,00** m. ULTIMATA PERFORAZIONE IL **12 MAGGIO 1966** POZZO ABANDONATO IL **19 MAGGIO 1966**



9' 5/8 DISCESI  
IL 2-5-1966 E  
CEMENTATI.

PROVA DI PACKER  
Da m. 1155,70 a m.  
1164,50 ESITO:  
ACQUA SALATA