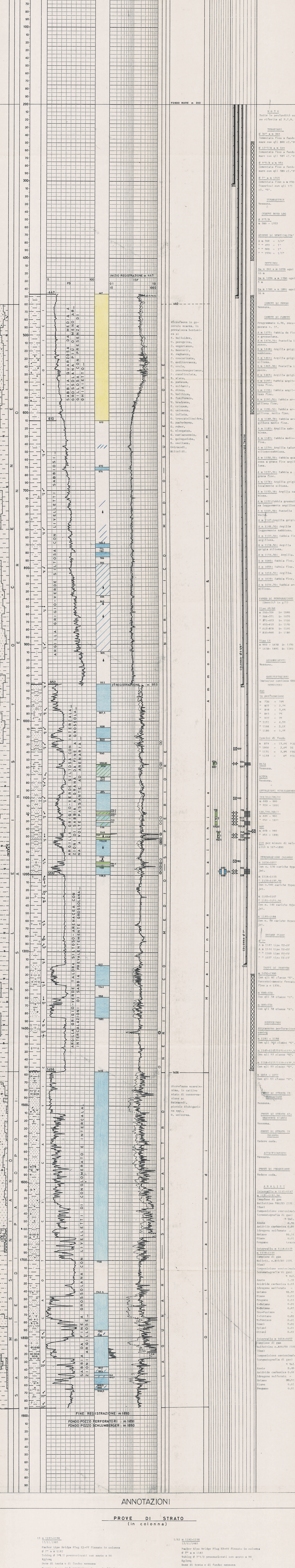


Diagnosi N° 11000	Aggiornato al MAGGIO 1984	Permessi D. R50. AG	Allegato n°	Disegnato G. LOPEZ	Disegnato D. MATTEI - R. SIMONE	Allegato n°
-------------------	---------------------------	---------------------	-------------	--------------------	---------------------------------	-------------

ROCCHE TERRIGENE Elementi di breccia Clastici Sabbia grossolana Sabbia fine Sabbia quarzosa Sabbia silicea Sabbia sabbiosa Sabbia litacea Sabbia sabbiologica Sabbia lodipatica Silt Argilla Marna	ROCCHE CARBONATICHE Calcare in generale Mastone Wackestone Packstone Grainstone Boudourose Chalk Calcare dolomitico Dolomia calcarea Dolomia in generale Dolomia media a grossa (> 63 µ) Dolomia fine (< 62 µ)	ROCCHE IGNEE E METAMORFICHE Rocce intrusive Rocce effusive Rocce filonarie Rocce pirosseniche Rocce metamorfiche	STRUTTURE SEDIMENTARIE E DIAGENETICHE Stratificazione massiccia Stratificazione dendritica Stratificazione incrociata Stratificazione gradata Dolomia nodulare Stratificazione distorsata Laminazione concitata Ripple marks Presenza di matrice Fessure articolari Strutture peggiate Bordure	MINERALIZZAZIONE Acqua salata Acqua salata Acqua salata Tracce di gas Gas Acqua salata Tracce di olio Emulsione	MANIFESTAZIONI DURANTE LA PENETRAZIONE Tracce di gas Emulsione Acqua salata Acqua salata Acqua salata Emulsione Tracce di gas e di olio
--	---	--	---	--	---

Impianto SCARABEO 2 - 18-10-1983 - Integrata in produzione
Cantierista SAPEM - 04-11-1983 - Inizio produzione
Profondità totale m. 1891 - Inizio perforazione 03-12-1983 - Inizio produzione
Stato: ABBANDONATO
Fonda riflet. 33 - Fonda riflet. 18-FC



ANNOTAZIONI

PROVE DI STRATO (in colonna)

1) m. 1192-1196 17/11/1983 Packer tipo Bridge Plug EZ-SV fissato in colonna a 1192 m. Tubing Ø 3 1/2" pressurizzati con azoto a 90 Kg/cmq. Durata di testa e di fondo: nessuna. Risultati: acqua salata (recuperati 1360 Nml = 33 g/l). PreSSIONI: (BT inferiore) Idr. iniziale = 148,5 Kg/cmq. Idr. erosp. = 131,5 " " Fine erogazione: 121,5 " " Fine risalita: 131,8 " " Idr. finale = 148,5 " "	1/A) m. 1192-1196 15/11/1983 Packer tipo Bridge Plug EZ-SV fissato in colonna a 1192 m. Tubing Ø 3 1/2" pressurizzati con azoto a 90 Kg/cmq. Durata di testa e di fondo: nessuna. Risultati: acqua salata (recuperati 1360 Nml = 33 g/l). PreSSIONI: (BT inferiore) Idr. iniziale = 151 Kg/cmq. Idr. erosp. = 114,3 " " Fine erogazione: 114,3 " " Fine risalita = 106,1 " " Idr. finale = 151 " "
--	---

PROVE DI PRODUZIONE (in colonna)

1) m. 1147-1149 m. 1151-1152,5 14-19/11/1983 Packer RTTS fissato in colonna a 1147 m. Tubing Ø 3 1/2" pressurizzati con azoto a 90 Kg/cmq. Risultati: gas metano Con dose Ø 1/2" Q gas = 45700 Nmc/g. FTH = 97 Kg/cmq. FTHP = 104,8 " " STHP = non rilevata. SBHP = non rilevata. Con dose Ø 3/8" Q gas = 128400 Nmc/g. FTH = 92 Kg/cmq. FTHP = 106,1 " " STHP = 96,3 " " SBHP = 107,1 " " Con dose Ø 1/4" Q gas = 42700 Nmc/g. FTH = 97 Kg/cmq. FTHP = 104 " " STHP = 107 " " SBHP = non rilevata. Con dose Ø 3/16" Q gas = 221700 Nmc/g. FTH = 83,5 Kg/cmq. FTHP = non rilevata. STHP = non rilevata. SBHP = non rilevata. Con dose Ø 3/4" Q gas = 371400 Nmc/g. FTH = 60,8 Kg/cmq. FTHP = non rilevata. STHP = non rilevata. SBHP = non rilevata.	2) m. 1116-1133 m. 1129-1135,5 30-05/11/83 Packer RTTS fissato in colonna a 1129,80 m. Tubing Ø 3 1/2" pressurizzati con azoto a 90 Kg/cmq. Risultati: gas metano e acqua salata (Nml = 34 g/l). Con dose Ø 1/2" Q gas = 49900 Nmc/g. Q acqua = 260 l/h. FTHP = 56,8 Kg/cmq. FTHP = 110 " " STHP = 71,1 " " SBHP = 115,1 " "	3) m. 1024-1027 24-29/11/83 Packer RTTS fissato in colonna a 1023 m. Tubing Ø 3 1/2" pressurizzati con azoto a 91 Kg/cmq. Risultati: gas metano Con dose Ø 1/2" Q gas = 44800 Nmc/g. FTHP = 84 Kg/cmq. FTHP = 109,1 " " STHP = non rilevata. SBHP = non rilevata. Con dose Ø 3/8" Q gas = 138400 Nmc/g. FTHP = 84 Kg/cmq. FTHP = 109,1 " " STHP = 96,3 " " SBHP = 107,1 " " Con dose Ø 1/4" Q gas = 45700 Nmc/g. FTH = 97 Kg/cmq. FTHP = 104 " " STHP = 107 " " SBHP = non rilevata. Con dose Ø 3/16" Q gas = 221700 Nmc/g. FTH = 83,5 Kg/cmq. FTHP = non rilevata. STHP = non rilevata. SBHP = non rilevata. Con dose Ø 3/4" Q gas = 371400 Nmc/g. FTH = 60,8 Kg/cmq. FTHP = non rilevata. STHP = non rilevata. SBHP = non rilevata.
---	--	---