

LEVIZZANO E/PROF

CANTIERE di
POZZO N° 2
85500

- Ghiaia
- Conglomerato
- Sabbia
- Arrenaria
- Argilla sabbiosa
- Argilla
- Argillosa
- Marne sabbiose
- Matine
- Gesso
- Solfo
- Calcare massiccio
- Calcare
- Calcare fessurato
- Calcare con sabbie
- Calcare dolomitico
- Botomia

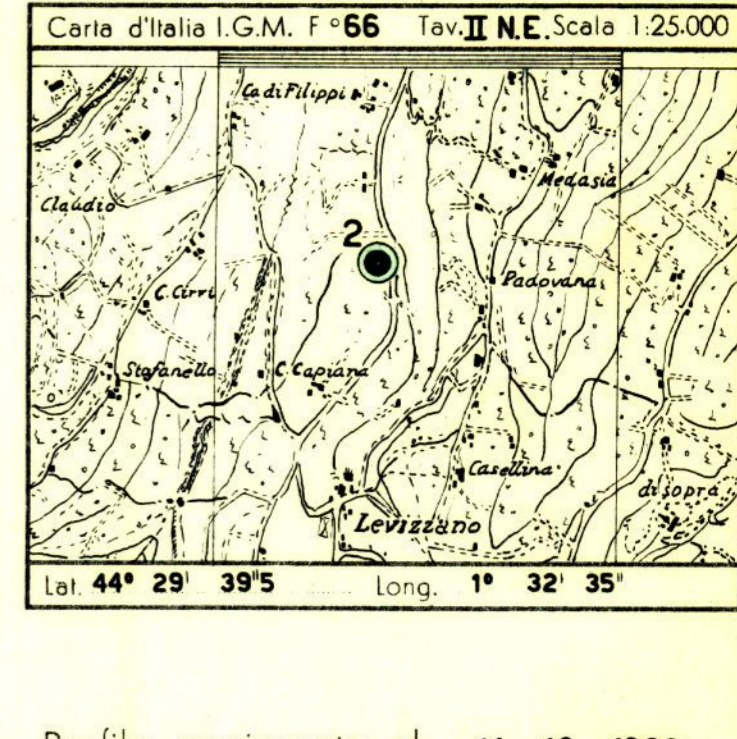
- Basalti
- Tufi
- Acque dolci
- Acque salate
- Tracce di gas
- Gas
- Olio
- Intervallo esaurito
- Assorbimenti
- Perdite circolari
- Terreni fessurati

- Carote-parete ricuperata
- Pendenze
- Carote di parete
- Tracce di gas
- Manifestazioni di gas
- Tracce di olio
- Manifestazioni di olio
- Manifestazioni di acque

- Tubi termometri
- Tubi lineari
- Tubi forati con fucile
- Tubi presi dal terreno
- Tappi di cemento
- Squeezing
- Bridge Plug
- Faro deviato
- Prove di tester riuscita
- Prove di tester non riuscita
- Tubing con packer di produzione
- Rompa

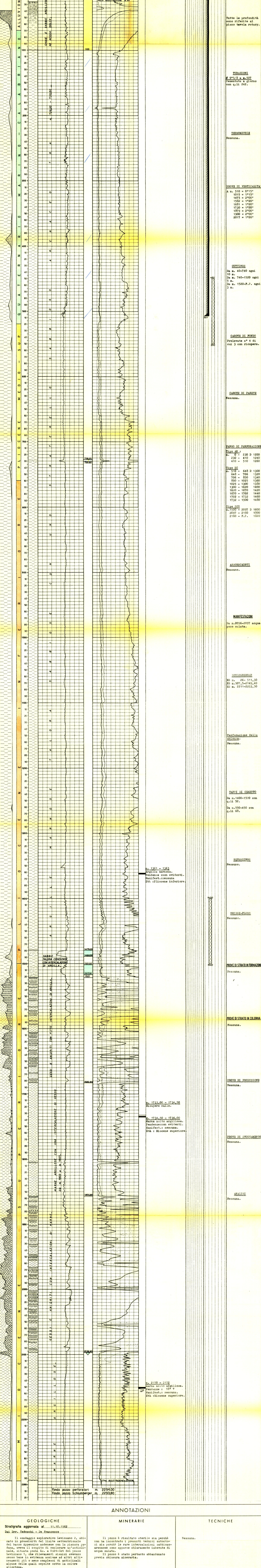
AGIP MINERARIA

SERVIZIO GEOLOGICO
DEL SOTTOSUOLO



Profilo aggiornato al 11-10-1962
da BASTIANINI-SCANAVINO
Compilato da BASTIANINI-SCANAVINO
Geologo di cantiere p.m. G. SCANAVINO
Visito da *M. ...*

Impianto IDECO PIGNONE E-525 Inizio perforazione 1-8-1962 Intervallo in produzione STERILE Tavola Rotary m. 20040
Profondità totale m. 2294 Ultima perforazione 7-9-1962 Inizio produzione QUOTA s.l.m. Prima lancia m. 19700
Piano terra m. 19700



ANNOTAZIONI

GEOLOGICHE	MINERARIE	TECNICHE
Stratigrafia aggiornata al 11.10.1962 Dai D.r. Tedesco - De Francesco	Il pozzo è risultato sterile sia perché non ha incontrato i presunti termini autoctoni sia perché le rare intercalazioni sabbioso-arenacee sono apparso chiaramente libere di acqua salata. Il pozzo è stato pertanto abbandonato previa chiusura mineraria.	Nessuna.