

160201

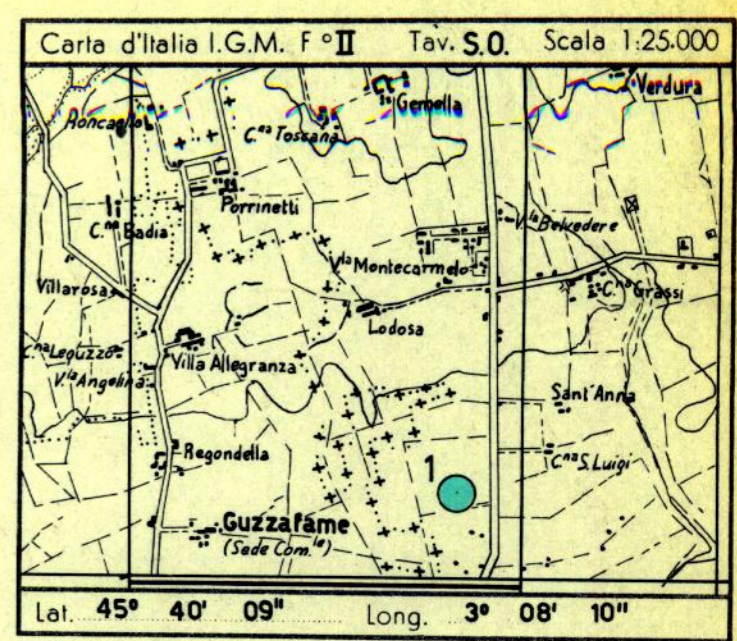


# CANTIERE di LESMO

POZZO N° 1



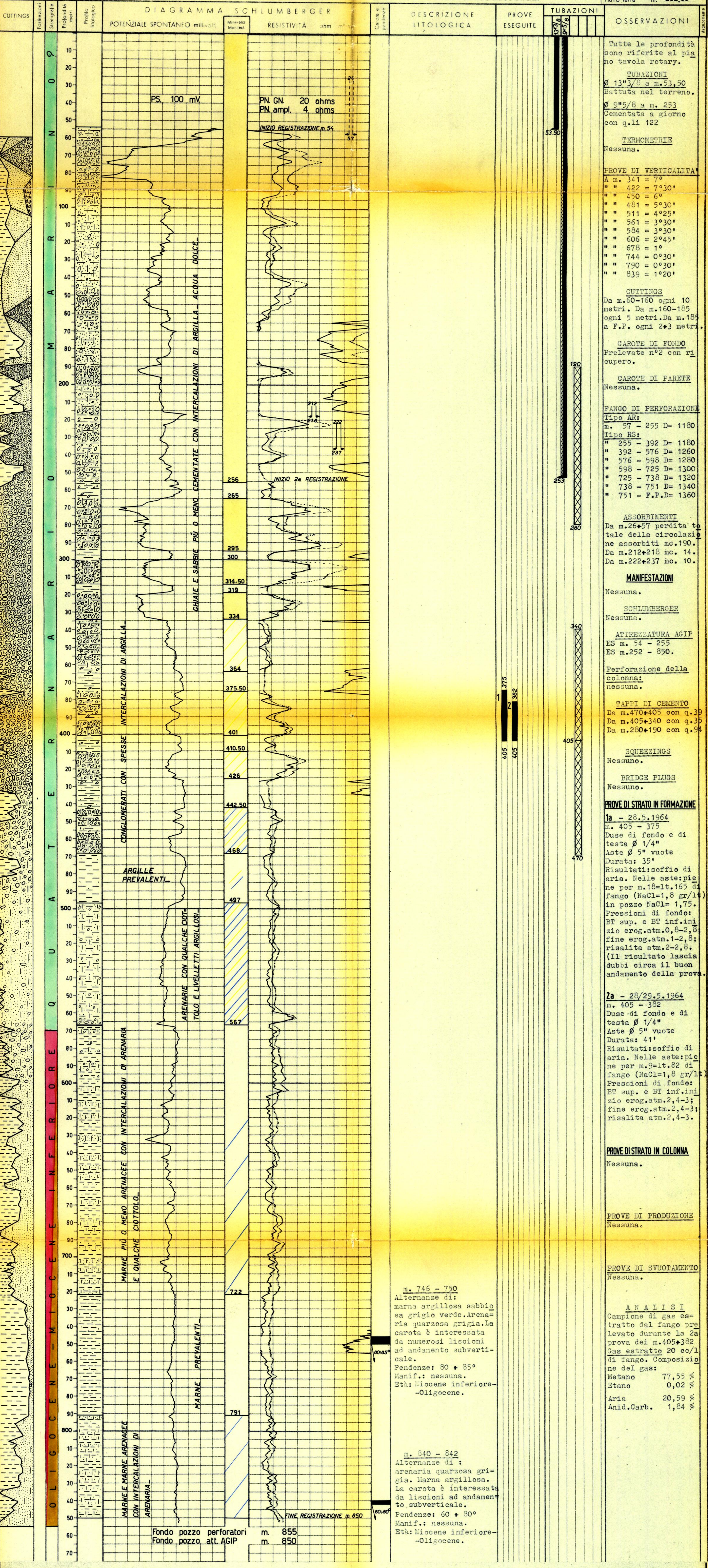
DIREZIONE MINERARIA  
SERVIZIO GEOLOGICO DEL SOTTOSUOLO  
SEZIONE SONDAGGI



- Ghiaia
- Conglomerato
- Sabbia
- Arenaria
- Argilla sabbiosa
- Argilla
- Argilloscisti
- Marne sabbiose
- Marne
- Gesso
- Solfo
- Calcare marnoso
- Calcare
- Calcare fratturato
- Calcare con selce
- Calcare dolomitico
- Dolomia
- Basalti
- Tufi
- Acque dolci
- Acqua salata
- Tracce di gas
- Gas
- Olio
- Intervallo esaurito
- Assorbimenti
- Perdite circolari
- Carote - parte recuperata
- Pendenze
- Carote di parete
- Tracce di gas
- Manifestazioni di gas
- Tracce di olio
- Manifestazioni di olio
- Manifestazioni di acqua
- Tubi cementati
- Tubi finestrati
- Tubi forati con fucile
- Tubi presi dal terreno
- Tappi di cemento
- Squeezing
- Bridge Plug
- Foro deviato
- Prova di tester riuscita
- Prova di tester non riuscita
- Tubing con packer di produzione
- Pompa

Profilo aggiornato al 1-9-1964  
da BASTIANINI-SCANAVINO  
Compilato da CORRIERI-SCANAVINO  
Geologo di cantiere p.m. G. SCANAVINO  
Visto da *M. ...*

Impianto IDECO-PIGNONE H. 40 Inizio perforazione 2-5-1964 Intervallo in produzione STERILE Tavola Rotary m. 264,95  
Profondità totale m. 855 Ultima perforazione 26-5-1964 Inizio produzione QUOTA s.l.m. Primo flegio m. Piano terre m. 262,00



## ANNOTAZIONI

GEOLOGICHE	MINERARIE	TECNICHE
<p>Stratigrafia aggiornata al 1.9.1964 dai Drr. Tedeschi - De Francesco</p> <p>Nella zona a NE di Monza, dove gli affioramenti geologici sono rappresentati da sedimenti alluvionali quaternari, la carta dei gradienti verticali mostra un'allineamento dei massimi con andamenti NW-SE interpretabile come un settore di alto del substrato.</p> <p>Il pozzo esplorativo Lesmo 1 ubicato appunto su uno di tali alti gravimetrici, aveva lo scopo, prettamente stratigrafico, di accertare l'eventuale presenza di termini Plioceni ed in particolare la facies del Pliocene inferiore basale al quale sono legate, in tale zona, le più interessanti situazioni per la ricerca.</p> <p>Il sondaggio, che ha raggiunto la profondità di m. 855, ha messo in evidenza una situazione non conforme alle previsioni, infatti non sono presenti i termini pliocenici oggetto della ricerca; la spessa coltre di terreni prevalentemente clastici grossolani poggia direttamente sul substrato miocenico.</p> <p>La facies dei terreni costituenti il substrato è prevalentemente arenaria, a tratti arenacea e con intercalazioni di arenaria, comunque di nessun interesse minerario.</p>	<p>Dopo l'esecuzione del carotaggio elettrico, nel tratto di m. 375 - 405, sono state eseguite due prove di strato in formazione a carattere qualitativo che hanno messo in evidenza la presenza di acqua dolce nella formazione provata.</p> <p>Esauriti i compiti prefissi è risultato minerario sterile, il sondaggio è stato abbandonato previa chiusura con tappi di cemento.</p>	<p>Nessuna.</p>