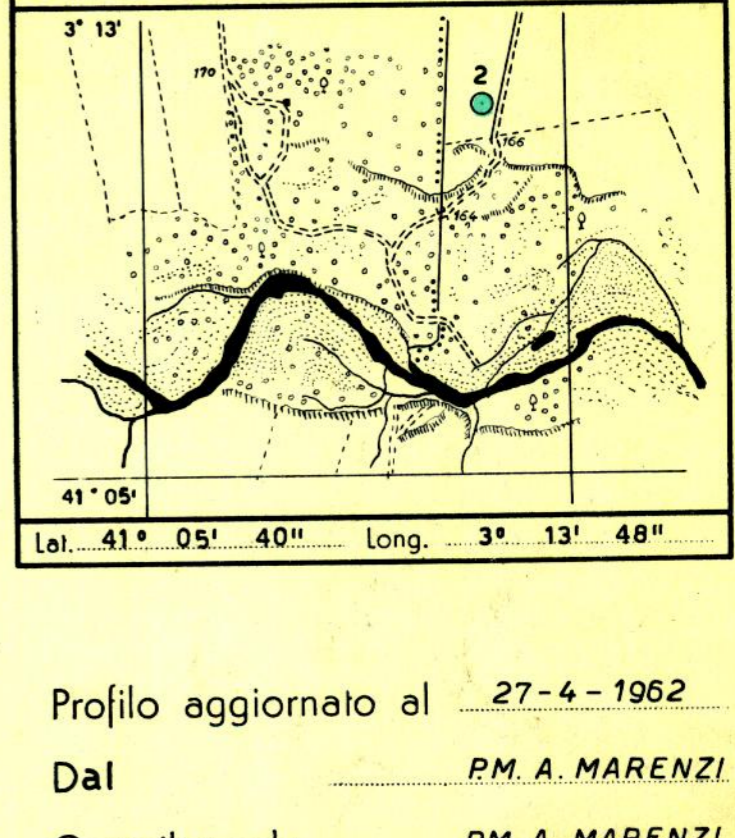


AGIP MINERARIA

SERVIZIO GEOLOGICO DEL SOTTOSUOLO

SERVIZIO GEOLOGICO DEL SOTTOSUOLO

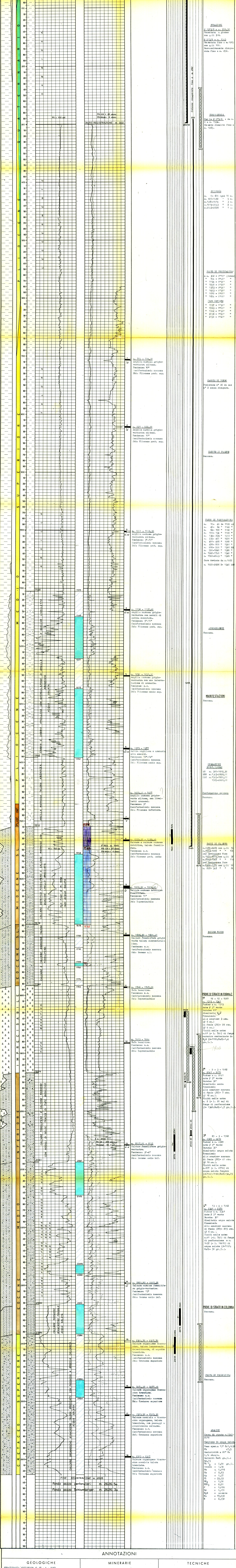
POZZO N° 2 E/PROF



Profilo aggiornato al 27-4-1962
Dal PM A. MARENZI
Compilato da PM A. MARENZI
Geologo di cantiere PM A. MARENZI
Visto dal Geologo R. M. Marenzi

Legend for geological symbols and measurements, including symbols for Chiusa, Sabbie, Argille, Gesso, Calcare, and various types of water and gas traces.

Summary table with columns: Impianto (2626.50), Inizio perforazione (29-11-1961), Intervallo in produzione (STERILE), QUOTA s.l.m., and other technical data.



ANNOTAZIONI:
GEOLOGICHE: Spuntamenti idrostatici al 27-4-1962...
MINERARIE: Risultato sterile, il pozzo è stato abbandonato...
TECNICHE: An. 2033,30, in seguito alla rottura della batteria...