

POZZO N° 1

AGIP ARCHIVIO POZZI AGEO E/PROP

Legend table with symbols for geological features like Breccia, Conglomerato, Ghiaia, Arenaria, Sabbia, Silt, Argilla, Argilla sabbiosa, Marna, Marna sabbiosa, Marna calcarea, Argillosisti, Argille nere, Gesso e anidrite, Saigemma, Calcare marnoso, Calcare, Calcare arenaceo, Calcare con selce, Acqua dolce, Acqua salata, Tracce di gas, Gas, Tracce di olio, Olio, Carote di fondo con parte recuperata, Pendenze, Carote di parete, Tracce di gas, Manifestazioni di gas, Tracce di olio, Manifestazioni di olio, Bitume, Manifestazioni di acqua, Tubi cementati, Tubi finestrati, Tubi forati con fucile, Tubi presi dal terreno, Tappi di cemento, Squeezing, Foro deviato, Bridge Plug, Prova di tester riuscita, Prova di tester non riuscita, Tubing con packer di produzione, Pompa.

Impianto CARDWELL 02 Inizio perforazione 18 - V - 1965 Intervalllo in produzione STERILE Profondità totale m. 1025.00 Ultima perforazione 7 - 6 - 1965 Inizio produzione QUOTA s.l.m. Tavola Rotary m. 164.90 Prima flangia m. 159.90 Piano terra m. 161.~

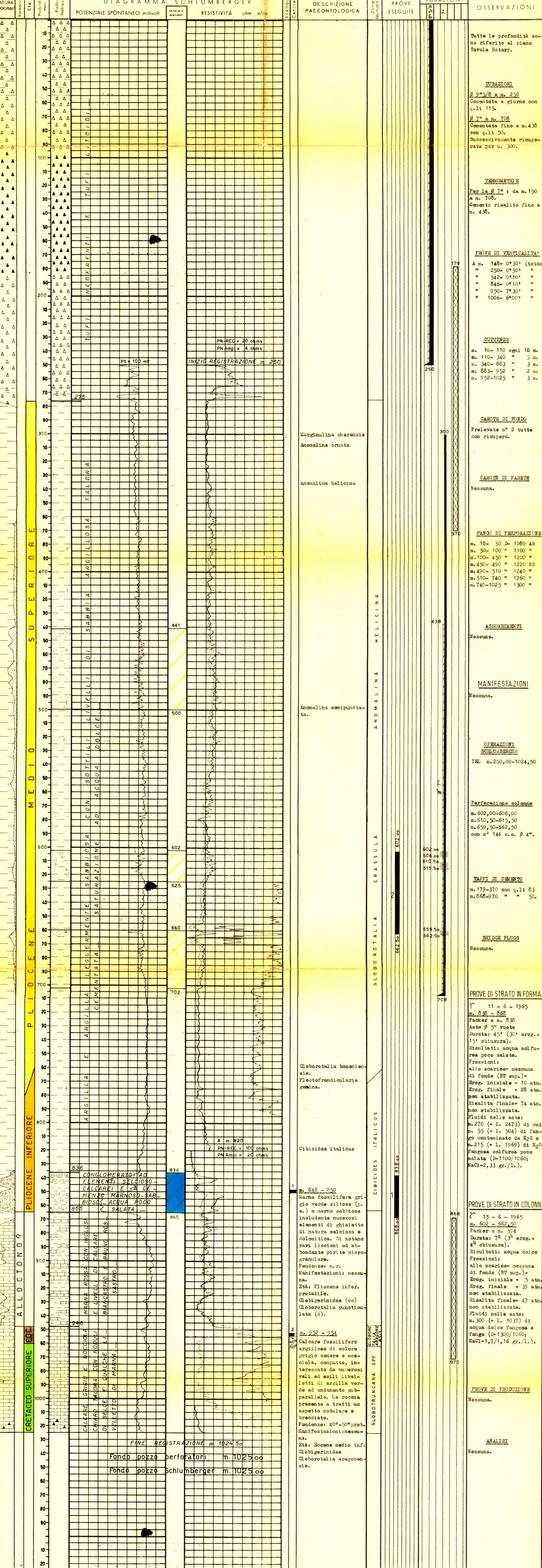


Table with columns: ZONATURA PETROGRAFICA, Formazioni, Profondità metri, Profondità litologica, POTENZIALE SPONTANEO millivolt, Resistività ohm m²/m, DESCRIZIONE PALEONTOLOGICA, PROVE ESEGUITE, TUBAZIONI, OSSERVAZIONI. Includes detailed lithological descriptions and paleontological findings like Globorotalia and Globigerinidae.

ANNOTAZIONI

GEOLOGICHE: Il sondaggio, ubicato nell'area settentrionale del permesso Ladispoli aveva carattere esplorativo. Esso cadeva in una zona interessata da una anomalia gravimetrica positiva che poteva significare una situazione di "alto" per i terreni da esplorare.

MINERARIE: Risultato sterile il pozzo è stato abbandonato, previo recupero della colonna Ø 7" m. 300 ed esecuzione di un tappo di cemento, da m. 179 a m. 370, per chiusura mineraria.

TECNICHE: Nessuna.