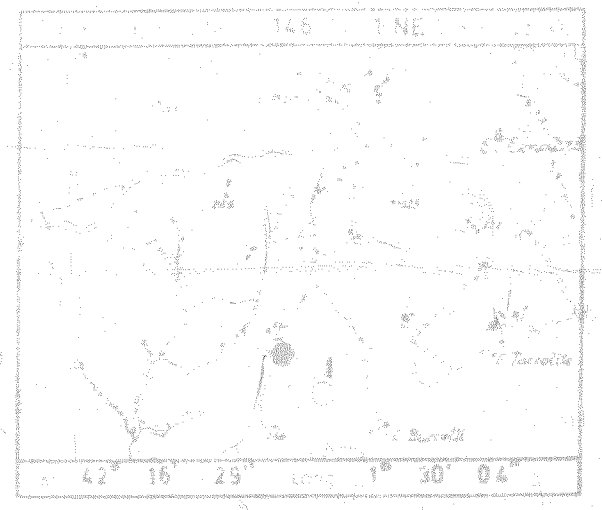


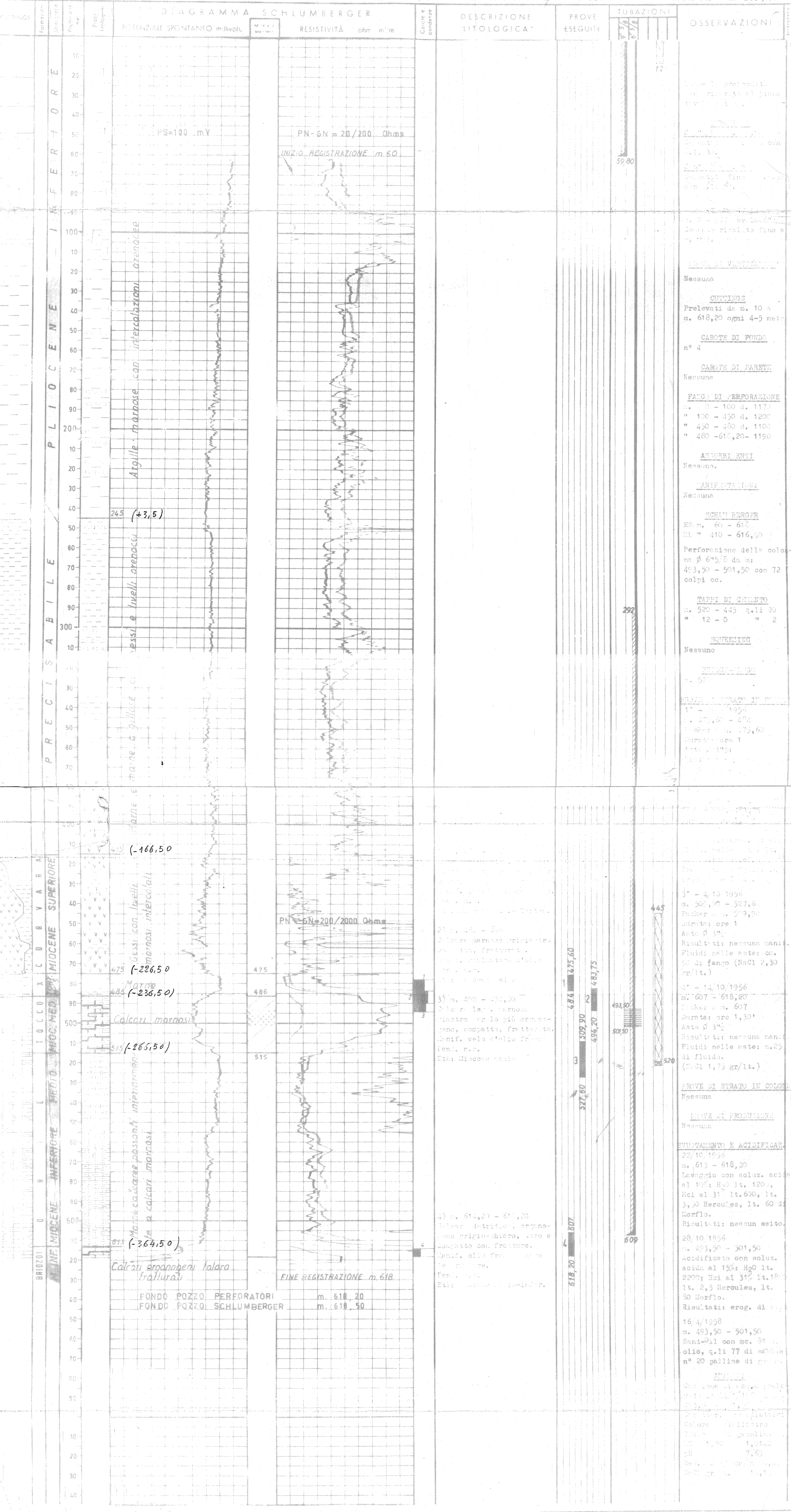
LA PLATA (SOMM. 2)



	Gomma		Acque dolci		Carote per trapanazione		Teste di prova
	Gomma		Acque salate		Pendente		Teste di prova
	Sabbia		Terreni di gas		Carote di bovine		Teste di prova
	Zolfo		Gas		Tracce di gas		Bridge Plug
	Argilla		Intervala esaurito		Manifestazioni di gas		Friss de test
	Argilla		Olio		Tracce di olio		Prova di test filtratore
	Argilla		Assorbimenti		Manifestazioni di olio		Prova di permeabilità
	Argilla		Perdite circolari		Manifestazioni di acqua		Tubino compaction di produzione
	Argilla		Perdite circolari		Manifestazioni di acqua		Pompa

Aggiornato al 31 - 3 - 1961
 da F. PILIA
 Compiuto da F. PILIA
 Geologo di cantiere G. DE GRANDIS
 Visto dal geologo: *F. Pilia*

Profilo S A I P mod. 1 Inizio perforazione 29 - 8 - 1956 Intervallo in produzione 493,50 + 501,50 (ESAURITO)
 Profondità totale m. 618,20 Ultima perforazione 14 - 10 - 1956 Inizio produzione Novembre 1956 + Dicembre 1960 QUOTA s.m.
 Tavola Rotari m. 248,50
 Prima tangia m.
 Piana terra m. 245,39



ANNOTAZIONI

GEOLOGICHE	MINERARIE	TECNICHE
<p>Intervallo di interesse al m. 493,50 - 501,50 (esaurato) Inizio produzione al 10/12/1956 m. eromito Vaso lt. 3,875,294 Acqua lt. 245,390 (esaurato) 13/1/1956</p> <p>Gruppo forte arginoso il quale, il pozzo viene definitivamente chiuso mediante tappi di cemento da m. 493 - 495 e da m. 1 - 2 giorni.</p>	<p>Nessuna</p>	<p>Nessuna</p>