

POZZO: IELSI-2

Concessione: "COLLI ZUCCHETTI"
Impianto: AIDIONAL 800 B

Altezza Tavola Rotary: mt. 5

Data di inizio: 18 Aprile 1967

Data di fine perforazione: 4 Agosto 1967

Data di Completamento: 11 Agosto 1967

Profondità Finale: mt. 2757

Utilizzazione: A - m. 360 e BEE della Mass. PIETROLI nel
com. di Morone s. Benedetto A - fm. 2400 a 6 del piano
di S. GROSSE di Janonia.
Coordinate: Lat. 42°30'N - Long. 2°12'E
Quota P.C. - m. 790 s.l.m.

MANIFESTAZIONI

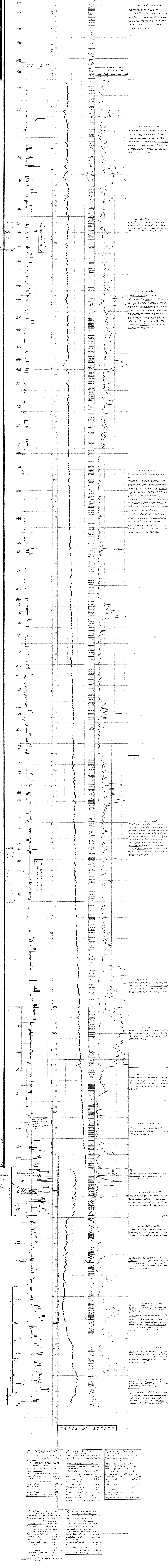
- Debole (es. Emulsione)
- Forse (es. Tentativo urazione)
- Debole (< 50% scala)
- Forse (> 50% scala)
- Macchie di olio
- Manifestazione di olio (tracce)
- Manifestazione di olio evidente
- Manifestazione di olio pesante
- Manifestazione di olio
- Manifestazione di acqua salata
- Manifestazione di acqua dolce

MNERALIZZAZIONI ACCERTATE

- Intervallo a gas
- Intervallo ad olio
- Intervallo ad acqua salata
- Intervallo ad acqua dolce

LEGENDA

- Argille e marne, a margi-silice, marne argillose, m. argillo-silicee
- Argille e argilliti scaglie rosse verdi e nere, calcaree a s.s.
- Silti, arenarie a breccia micacea fine e media, calcaree a s.s.
- Calcarei arenacei
- Calcarei e breccie
- Discordanze
- Foglie
- Marna, marne argillose, marne calcaree, marne silicee
- Calcarei marnei
- Calcarei, calcareati e calcareo calcareo con sabbia
- Dolomite fratturate
- Calcarei dolomitici
- Dolomite brecciate e marce dolomitiche
- Pindezone Carbonate



Profondità finale di perforazione mt. 2757
" Schlumberger " 2759

L A N G H I A N O - C R E T A C E O P P. - M A L M - E L M - I O R - T O - A N N O - M E D I O - P A L E O G E N E - M I O C E N E - I N F E R I O R E - M I O C E N E - I N F E R I O R E e M E D I O