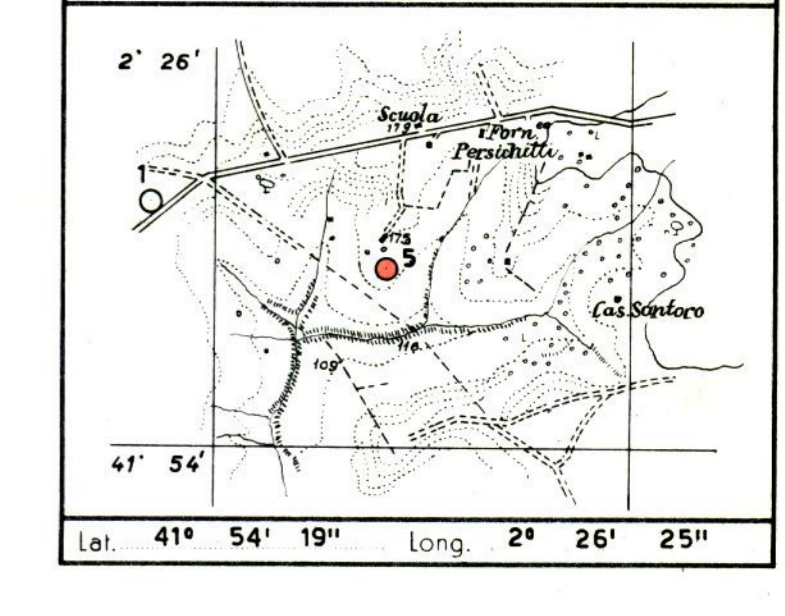
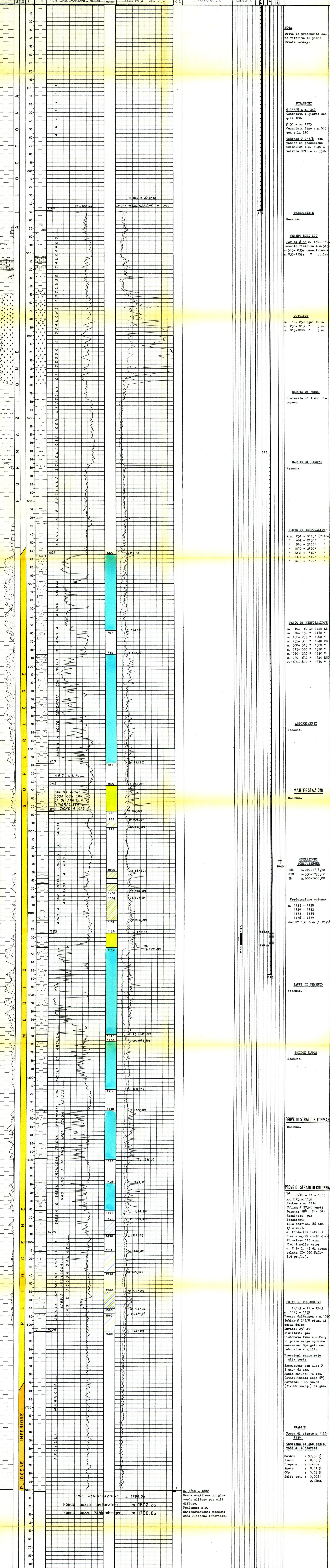


**CANTIERE di GUGLIONESI**  
**POZZO N° 5**  
 758,00

■ Conglomerato  
 ■ Sabbie  
 ■ Argilla sabbiosa  
 ■ Argillite  
 ■ Marna sabbiosa  
 ■ Marna  
 ■ Gesso  
 ■ Solfo  
 ■ Calcare marnoso  
 ■ Calcare  
 ■ Calcare fratturato  
 ■ Calcare con selce  
 ■ Calcare dolomitico  
 ■ Dolomia  
 ■ Terreni fessurati



Impianto **CARDWELL 02** Inizio perforazione **14 - X - 1963** Intervallo in produzione **1125.00 - 1139.00**  
 Profondità totale m. **1802.00** Ultime perforazione **4 - XI - 1963** Inizio produzione  
 QUOTA s.l.m. Tavola Rotary m. 162.70  
 Prima flangia m. 158.00  
 Piano terra m. 158.95



CUTTINGS	PROVE ESEGUITE	TUBAZIONI	OSSERVAZIONI
			<p><b>NOTA</b></p> <p>Tutte le profondità sono riferite al piano Tavola Rotary.</p> <p><b>TUBAZIONI</b></p> <p>2" 3/8 a m. 249                      Cementata a giorno con q.11 100.</p> <p>6" 5/8 a m. 1125                      Cementata fino a m. 545 con q.11 220.</p> <p>3" 1/2 a m. 1040                      con packer di produzione GUTHERSON a m. 1040 e valvola OTIS a m. 950.</p> <p><b>PERMETTI</b></p> <p>nessuna.</p> <p><b>CORRETTORI</b></p> <p>Per la 3" 1/2 m. 450-1159                      Cemento ritallito a m. 545                      m. 545-835 cementi buoni                      m. 835-1159 " ottimi</p> <p><b>CUTTINGS</b></p> <p>m. 10-250 ogni 10 m.                      m. 250-813 " 5 m.                      m. 813-1802 " 3 m.</p> <p><b>CAROTE DI FONDO</b></p> <p>Prelevata n° 1 con ricupero.</p> <p><b>CAROTE DI PARTE</b></p> <p>nessuna.</p> <p><b>PROVE DI VERTICALITA'</b></p> <p>A m. 251 - 0°45' (Totoc)                      " 62 - 2°30' "                      " 858 - 2°00' "                      " 1070 - 2°20' "                      " 1231 - 1°40' "                      " 1304 - 1°40' "                      " 1499 - 1°00' "</p> <p><b>PANNO DI PERFORAZIONE</b></p> <p>m. 10-60 D= 1120 AR                      m. 60-150 " 1160 "                      m. 150-255 " 1200 "                      m. 255-300 " 1240 BR                      m. 300-515 " 1300 "                      m. 515-1060 " 1320 "                      m. 1060-1230 " 1340 "                      m. 1230-1630 " 1340 BR                      m. 1630-1802 " 1360 "</p> <p><b>ASSORBIMENTI</b></p> <p>nessuna.</p> <p><b>MANIFESTAZIONI</b></p> <p>nessuna.</p> <p><b>OPERAZIONI SCHLUMBERGER</b></p> <p>IR. m. 249-1798,50                      CME m. 550-1795,00                      SL. m. 600-1600,00</p> <p><b>Perforazione colonna</b></p> <p>m. 1125 - 1128                      1129 - 1132                      1133 - 1135                      1136 - 1139                      con n° 132 c.o. β 3°3/8.</p> <p><b>TAPPI DI CEMENTO</b></p> <p>nessuna.</p> <p><b>BRIDGE PLUGS</b></p> <p>nessuna.</p> <p><b>PROVE DI STRATO IN FORMA</b></p> <p>nessuna.</p> <p><b>PROVE DI STRATO IN COLONNA</b></p> <p>1° 9/10 - 11 - 1963                      m. 1125 - 1130                      Packer a m. 1116                      Tubing β 2 3/8 vuoti                      Pressioni: 108 (10-20)                      Risultati: gas                      Pressioni: nullo scario: 86 atm.                      (β 4 mm.)                      Al fondo (87 atm.)                      Fine erog. 99 atm (0.4 gpm)                      TC valve: 114 atm.                      Fluidi nelle aste:                      n. 2 (c. 1-4) di acqua salata (D=1060; NaCl=7,5 gr./l.).</p> <p><b>PROVE DI PRODUZIONE</b></p> <p>12/13 - 11 - 1963                      m. 1125 - 1130                      Factor Osterren a m. 1040                      Tubing β 2 3/8 pieni di acqua dolce                      Burster 250 45"                      Risultati: gas                      Pistonato fino a m. 240,                      il pozzo eroga spontaneamente. Spurgato con rebusate a spillo.</p> <p><b>Pressioni registrate alla testa</b></p> <p>Prospone con duse β 6 mm. = 62 atm.                      Fosso chiuso: 94 atm. (stabilizzata dopo 6h)                      Portata: 1300 mc./h (31.000 mc./g.) di gas.</p> <p><b>ANALISI</b></p> <p><b>Prova di strato m. 1125-1130</b></p> <p>Campioni di gas prelevati allo scario</p> <p>Metano : 99,50 %                      Etano : 0,50 %                      Propano : tracce                      Azoto : 0,41 %                      CO2 : 0,04 %                      Zolfo tot. : 0,0061 gr./Mc.</p> <p>m. 1800 - 1802                      Marna argillosa grigio-verde siltosa per silt diffuso.                      Fendesse: n.p.                      Manifestazioni: nessuna                      Età: Pliocene inferiore.</p>

**ANNOTAZIONI**

GEOLOGICHE	MINERARIE	TECNICHE
<p><b>STRATIGRAFIA AGGIORNATA AL 26/11/1963</b></p> <p>del Dr. Tedeschi e Dondi.</p> <p>Il sondaggio Gugliesi 5 aveva lo scopo di controllare vero est l'estendersi della mineralizzazione nota ai pozzi n° 1 e 4 e di accertare inoltre la presenza di idrocarburi in altri livelli porosi della serie pliocenica.</p> <p>Fino a m. 655 il pozzo ha attraversato una serie costituita da terreni sicuramente alloctoni; da m. 655 a m. 1340 prevalgono invece terreni sabbiosi anche in grosse borse che non trovano sempre riscontro nei profili di altri pozzi.</p> <p>Da quest'ultima serie, il tratto compreso fra m. 665 e m. 1125 sembra essersi accavallato per sovraccaricamento sugli strati sottostanti; lo dimostrerebbero le analogie elettriche fra i diversi pozzi sabbiosi e soprattutto la correlazione tra lo strato di m. 945-976 che appare come la ripetizione di quello di m. 1428-1465.</p> <p>Da m. 1125 a fondo pozzo la serie dovrebbe essere in genere omogenea infatti trova buone correlazioni in quasi tutti gli altri pozzi del campo e particolarmente ai n° 3, rispetto al quale risulta però leggermente più alto.</p>	<p><b>Livelli mineralizzati a gas.</b></p> <p>m. 945,00 - 976,00 (α = 782,30 - 813,30)                      m. 1125,30 - 1142,00 (α = 962,30 - 977,30)</p> <p>m. 1050,00 - 1105,00 (α = 887,30 - 946,30). In questo tratto sono compresi livelli mineralizzati a gas per un pay totale di m. 11,70.</p> <p><b>Intervallo aperto alla produzione.</b></p> <p>m. 1125,00 - 1139,00 (α = 962,30 - 976,30)</p> <p>Diocesa batterica di tubinge 2" 7/8 con packer di produzione fissato a m. 1040, il pozzo è stato chiuso in attesa della regolare messa in produzione.</p>	<p>nessuna.</p>