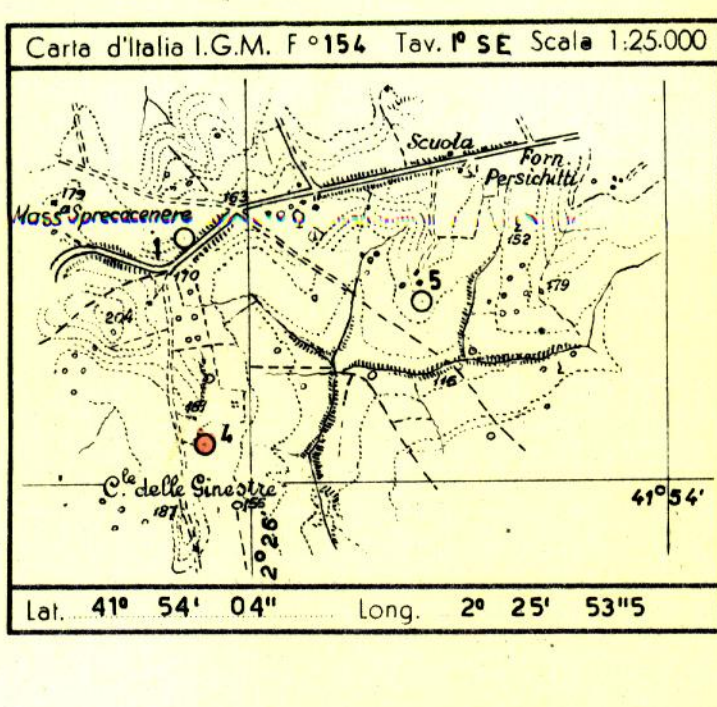
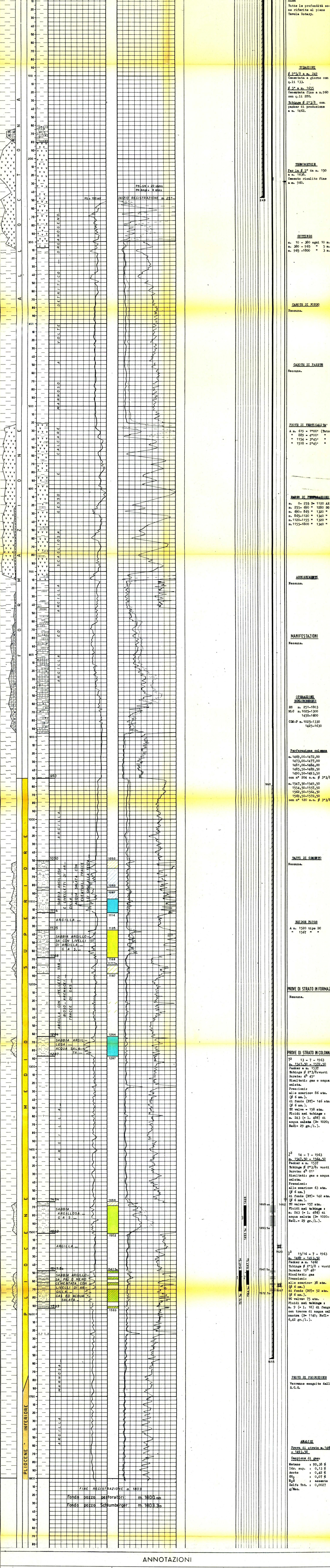


CANTIERE di GUGLIONESI POZZO N° 4 E/PROF



Legend for geological symbols and logs. Includes symbols for various rock types (Ghiaia, Conglomerato, Sabbia, etc.), fluids (Acqua dolce, Acqua salata, Gas, Olio), and well components (Carote-parte recuperata, Pendenze, etc.).

Impianto NATIONAL 75 Inizio perforazione 18-6-1963 Intervallo in produzione 1469.00-1493.50



OSSEVAZIONI: NOTE, TUBAZIONI, TEMPERATURE, CUTTINGS, CAROTE DI FONDO, CAROTE DI PARETE, PROVE DI VERTICALITA', PIANO DI PREPARAZIONE, ASSORBIMENTI, MANIFESTAZIONI, OPERAZIONI, SONDAGGI, PERFORAZIONE COLONNA, TAPPI DI CEMENTO, RINDOR FLUIDI, PROVE DI STRATO IN FORMAZ., PROVE DI STRATO IN COLONNA, ANALISI.

ANNOTAZIONI

STRATIGRAFIA AGGIORNATA AL 18/8/1963 dai Drr. Teleschi e Dondi. Il sondaggio è stato perforato m. 700 a Sud del G. gionesi 1 con l'obiettivo di controllare l'andamento e le caratteristiche minerarie del livello dei porosi...

INTERVALLI MINERALIZZATI A GAS m. 1135 - 1168 (q. - 960 - 993) m. 1464 - 1502 (q. - 1289 - 1327) Intervallo aperto alla produzione m. 1469 - 1493,50 (s. - 1294 - 1316,50)

TECNICHE: Nessuna.