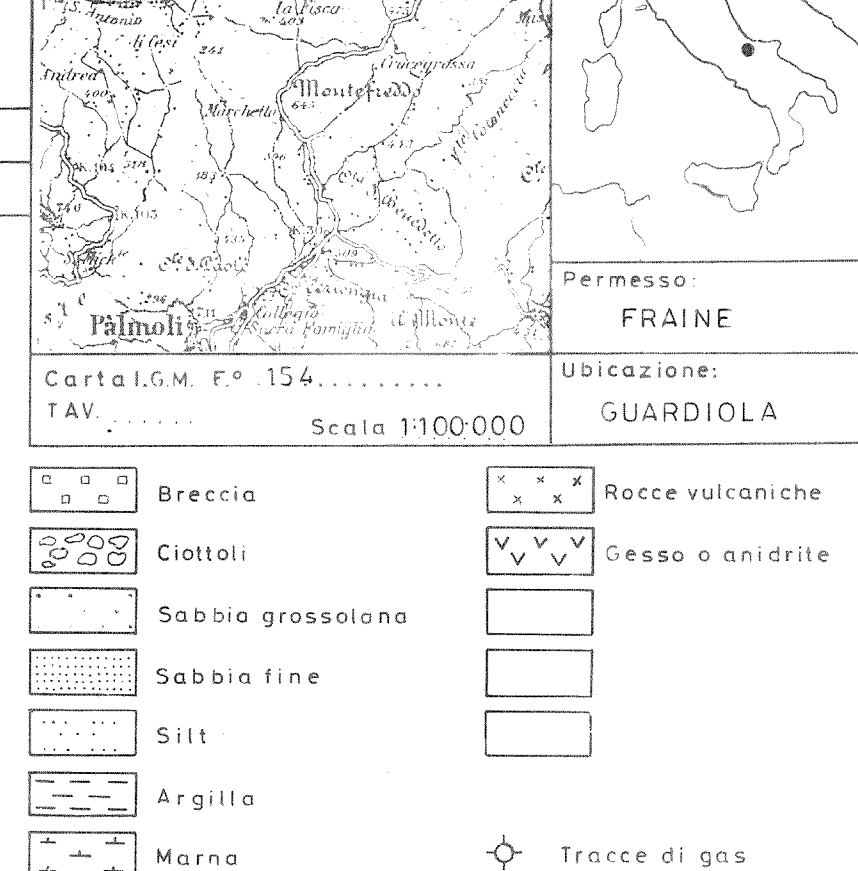
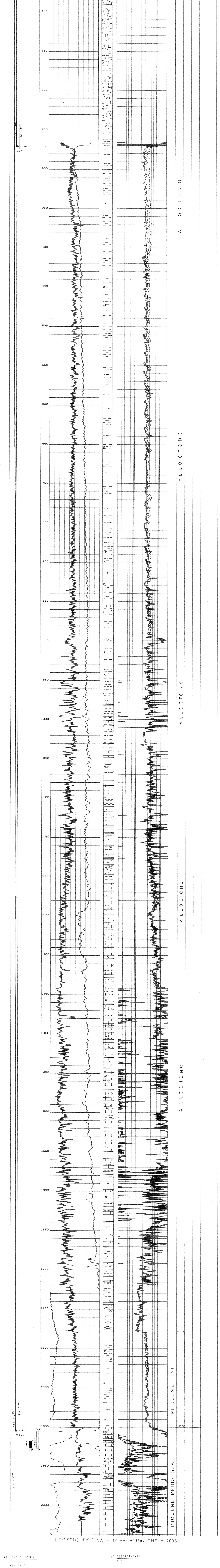


POZZO GUARDIOLA 1



Disegno n. 2305 Allegato al RAPPORTO GEOLOGICO FINALE  
 Data: AGOSTO 86 Compilatore: L. SPOTTI Disegnatore:  
 Impianto: BETHLEHEM M58 (DELTA)  
 Coordinate di superficie: Long. 2° 08' 44" W Lat. N. 41° 59' 45" N  
 Coordinate fondo pozzo: Long. m. Lat. N. m. Azimut. m. Closures m.  
 PC m s.l.m. 380 T.R.m. 47 s.l.m. 384.7  
 Quota fondo mare m. Profondità finale perforazione m. 2035  
 Profondità finale Schlumberger m. 2036  
 Profondità finale verticale s.l.m. m. Inizio perforazione 03-07-86  
 Esito del pozzo STERILE  
 Intervall. produttivo m. Csg. # 13/8" m. 270 Csg. # 9 3/8" m. 1904 Csg. # m. Csg. # m. Completamento:  
 Dst perforazione Csg. Dst open hole. Pesce. Squeezing. Bridge Plug. Foro deviato X.O.D. Assorbimento. Perdite di circolazione. Carote di parete. R.F.T. Ingresso di fluidi. Tubing con packer di produzione. Discontinuità in gen. Fatture. Contatto tettonico.  
 Breccia. Ciottoli. Sabbia grossolana. Sabbia fine. Silt. Argilla. Marna. Calcare. Calcare dolomitico. Chalk. Dolomia calcarea. Dolomia ingenerata. Selce.  
 Permeo: FRANE. Ubicazione: GUARDIOLA. Recce vulcaniche. Gesso o anidrite. Tracce di gas. Gas. Tracce di olio. Olio. Bitume. Acqua salata. Gas ed acqua salata. Tracce di gas e di olio.



PROFONDITA' FINALE DI PERFORAZIONE m 2036

1) LOGS ELETTRICI

23.06.86	DIL-SLS-GR	da m 270	a m 1906
	BHGT	da m 270	a m 1908
	SHDT	da m 1600	a m 1908

03.07.86

ISF-SLS-GR	da m 1905	a m 2034
LDL-CNL-GR	da m 1905	a m 2035

2) PERFORAZIONE CASING

N.N.

3) MANIFESTAZIONI

a) Acqua  
N.N.

b) Gas

Profondità	Quantità	Tipo
da m 888 a m 920	0.2% - 0.3% C <sub>1</sub>	B.G.
" 909	0.47% C <sub>1</sub>	S.T.G.
" 935	0.37% " 1	C.G.
" 953	0.7% "	T.G.
" 1120	1% "	S.T.G.
" 1176	0.8% "	B.G.
" 1192	1.2% "	D.G.
" 1212	0.8% "	C.G.
" 1220	0.9% "	C.G.
" 1230	0.4% "	C.G.
" 1271	0.4% "	S.T.G.
m 1271 - m 1314	0.15% - 0.2% C <sub>1</sub>	C.G.
m 1273	0.2% C <sub>1</sub>	D.G.
" 1350	0.84% " 1	T.G.
m 1350 - m 1390	0.1% - 0.2% C <sub>1</sub>	B.G.
" 1396	6.8% C <sub>1</sub>	D.G.
" 1400	0.9% "	C.G.
" 1410	0.67% "	C.G.
" 1418	0.36% "	C.G.
" 1432	1.3% "	S.T.G.
" 1437	0.2% "	C.G.
" 1440	0.37% "	T.G.
m 1440 - m 1470	0.1% - 0.2% C <sub>1</sub>	B.G.
" 1470	0.3% C <sub>1</sub>	D.G.
" 1475	0.23% "	C.G.
" 1490	0.36% "	C.G.
" 1502	0.7% "	T.G.
" 1506	0.4% "	D.G.
" 1533	0.24% "	D.G.
" 1560	1.5% "	T.G.
" 1626	1.0% "	C.G.
m 1626 - m 1740	0.2% - 0.3% C <sub>1</sub>	D.G.
m 1736 - m 1740	0.3% - 0.5% C <sub>1</sub>	T.G.
m 1798	2.8% C <sub>1</sub>	D.G.
m 1800 - m 1850	Tr - 0.4% C <sub>1</sub>	D.G.
" 1855	1.3% C <sub>1</sub>	D.G.
" 1864	1% " 1	D.G.
m 1870 - 1910	1% C <sub>1</sub> - 1.3% C <sub>1</sub>	D.G.

B.G. BACKGROUND GAS  
 S.T.G. SHORT TRIP GAS  
 D.G. DRILLING GAS  
 C.G. CONNECTION GAS

4) ASSORBIMENTI

S.N.

5) PROVE DI STRATO

a) foro scoperto  $\beta$  3°

Intervallo provato m 1904 - 1927  
 Risultato: recuperati 5011 litri di acqua salata (salinità max 9.9 g/l NaCl).  
 Pressioni: SSPP a m 1901.3  
 Decompressione IHP 172.47 Kga/cm<sup>2</sup>  
 \* IFP 62.89 " " 00h06  
 \* IFP 64.29 " " 01h30  
 \* FCIP 151.35 " " 01h30  
 \* batteria pressurizzata con azoto a 5 atm a testa pozzo.

Spurgo

ICP	64.77 Kga/cm <sup>2</sup>	
FCP	66.46 " "	13h00
IFP	150.21 " "	1h40
FHP	217.74 " "	

6) CAROTAGGIO MECCANICO

E' stata prelevata una carota di m 9 nell'intervallo a m 1918 a m 1927 con recupero del 100%.

Da m 1918 a m 1920  
 Conglomerato calcareo poligenico di colore verde grigio con clasti variamente classificati fino a dimensioni centimetriche di tipo WKS1, PKST con abbondante matrice ricristallizzata, leggermente argillosa.  
 Tracce di calcite spatica.

Da m 1920 a m 1927  
 Calcirudite di colore biancastro-beige dura, compatta, tipo WKS1/PKST, molto fossilifera. Talora sono presenti noduli di selce, sottili venature di calcite spatica e stiloliti. Porosità da core-plot NPHI-RHO ca. 1%.

7) PROVE DI VERTICALITA' (TOCO)

Profondità	Inclinazione
m 93	1°
" 184	1°
" 270	2°
" 648	3°
" 1200	4° 1/4
" 1348	4° 1/4
" 1438	5° 3/4
" 1500	5° 3/4
" 1562	6° 1/4
" 1806	8°
" 1505	13°

8) SITUAZIONE DEL POZZO

pozzo abbandonato con chiusura mineraria con tappi di cemento.

1° Tappo da m 1930 a m 1880  
 2° Tappo da m 1000 a m 900  
 3° Tappo da m 280 a m 80