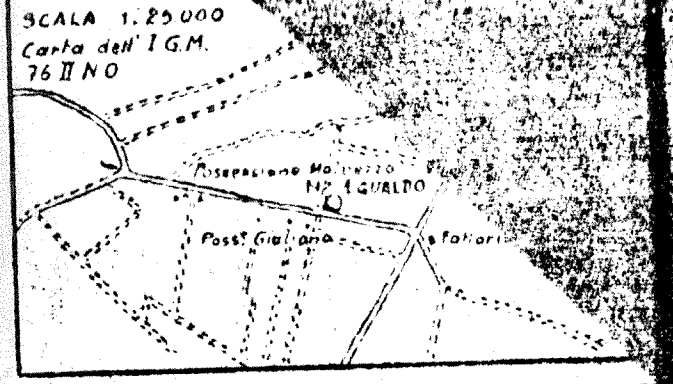


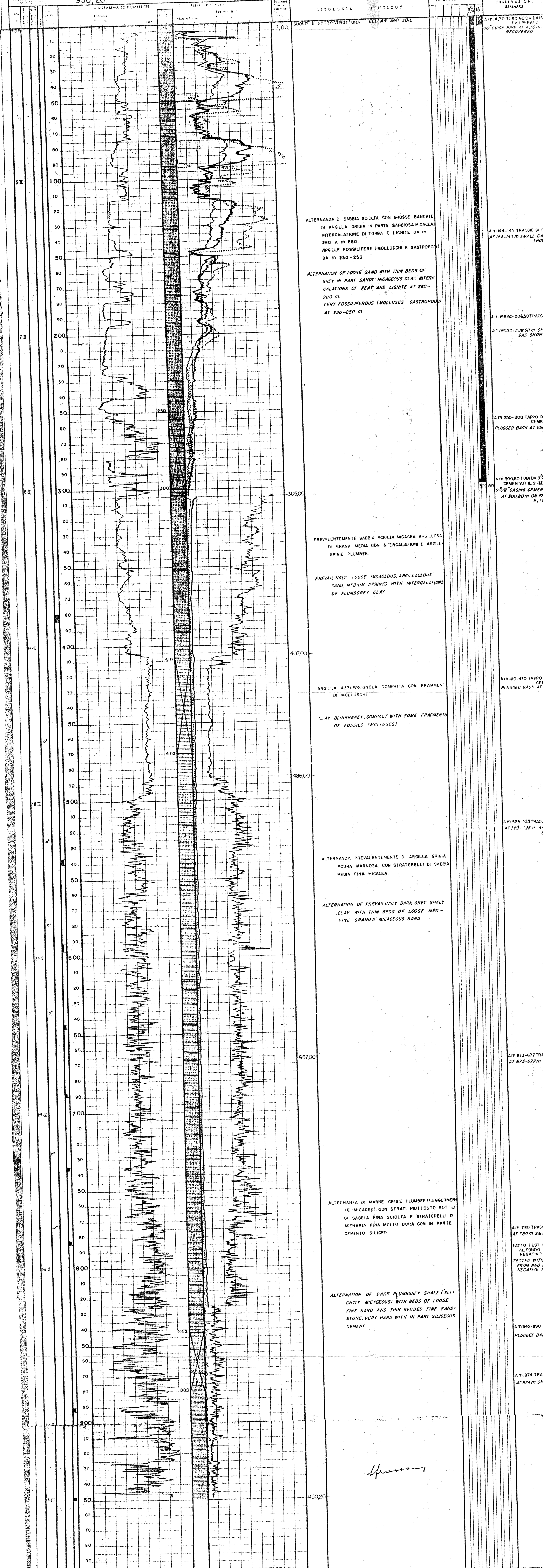
POZZO - WELL No. 1



LEGGENDA - LEGEND

<ul style="list-style-type: none"> Chiusa o conglomerato Gravie o conglomerato Sabbia o arenista Argilla sciolta o marcia sabb. Argilla media o sabbia Calcare Lignite 	<ul style="list-style-type: none"> Acqua dolce Acqua salata Gas Tracce petrolio Strato produttivo 	<ul style="list-style-type: none"> Tubo fissato nella argilla Tubo fissato con cementazione Tubo intato Tubo rotto Tubo preso dal terreno 	<ul style="list-style-type: none"> QUATERNARIO - QUATERNARY PIACENTINO TIPICO TIRICAL PIACENTINO PIACENTINO (MEDIO) PIACENTINO (BASALE) MESSINIANO MARINO MARINE MESSINIANO
---	--	--	--

SISTEMA ROTARY, Portable Rig PROFONDITA' TOTALE 950,20 m. INIZIO PERFORAZIONE 3 FEBBRAIO 1952. FEBRUARY 3, 1952 SOSTANZA PERFORAZIONE 3 MARZO 1952. MARCH 3, 1952 POSTO ABBANDONATO IL 12 MARZO 1952. MARCH 12, 1952	ALTEZZA SUL LIVELLO DEL MARE 4,60 PROFONDITA' REGOLARE MEDIA 4,60 PROFONDITA' DEL FONNO 4,60
--	--



ALTERNANZA DI SABBIA SCIOLTA CON GROSSE BANCATE DI ARGILLA GRIGIA IN PARTE SABBIOSA MICACEA. INTERCALAZIONE DI TORBA E LIGNITE DA M. 260 A M. 280. ARGILLE FOSSILIFERE (MOLLUSCHI E GASTROPODI) DA M. 230-250.

ALTERNATION OF LOOSE SAND WITH THIN BEDS OF GREY IN PART SANDY MICACEOUS CLAY INTERCALATIONS OF PEAT AND LIGNITE AT 260-280 m. VERY FOSSILIFEROUS (MOLLUSCS GASTROPODS) AT 230-250 m.

PREVALENTEMENTE SABBIA SCIOLTA MICACEA ARGILLOSA DI GRANA MEDIA CON INTERCALAZIONI DI ARGILLE GRIGIE PLUMBEE.

PREVALENTLY LOOSE MICACEOUS ARGILLACEOUS SAND, MEDIUM GRAINED WITH INTERCALATIONS OF PLUMBERRY CLAY.

ARGILLA AZZURRIGNOLA COMPATTA CON FRAMMENTI DI MOLLUSCHI.

CLAY, BLuish-grey, compact with some fragments of fossils (molluscs).

ALTERNANZA PREVALENTEMENTE DI ARGILLA GRIGIA-SCURA MARNOSA, CON STRATERELLI DI SABBIA MEDIA FINA MICACEA.

ALTERNATION OF PREVALENTLY DARK GREY SHALY CLAY WITH THIN BEDS OF LOOSE MEDIUM GRAINED MICACEOUS SAND.

ALTERNANZA DI MARINE GRIGIE PLUMBEE (LEGGERMENTE MICACEE) CON STRATI PIUTTOSTO SOTTILI DI SABBIA FINA SCIOLTA E STRATERELLI DI MARNARIA FINA MOLTO DURA CON IN PARTE CEMENTO SILICEO.

ALTERNATION OF DARK PLUMBERRY SHALE (SLIGHTLY MICACEOUS) WITH BEDS OF LOOSE FINE SAND AND THIN BEDDED FINE SANDSTONE, VERY HARD WITH IN PART SILICEOUS CEMENT.

AM 470 TUBO GUIDA DA 16" OPERATO. 16" GUIDE PIPE AT 470M RECOVERED

AM 144-145 TRACCE DI GAS AT 144-145 M SMALL GAS SHOW

AM 196.30-206.50 TRACCE DI GAS AT 196.30-206.50 M SMALL GAS SHOW

AM 250-300 TAPPO DI CEMENTO PLUGGED BACK AT 250-300M

AM 300-800 TUBI DA 9 3/8" CEMENTATI IL 9-12-1952 9 3/8" CASING CEMENTED AT 300-800M ON FEBRUARY 9, 1952

AM 410-470 TAPPO DI CEMENTO PLUGGED BACK AT 410-470M

AM 470-470 TRACCE DI GAS AT 470-470 M SMALL GAS SHOW

AM 673-677 TRACCE DI GAS AT 673-677 M SMALL GAS SHOW

AM 780 TRACCE DI GAS AT 780 M SMALL GAS SHOW

FATTO TEST DA 860,00 M AL FONDO. RISULTATO NEGATIVO. TESTED WITH JOHNSON FROM 860.00M BOTTOM. NEGATIVE RESULT.

AM 842-880 TAPPO DI CEMENTO PLUGGED BACK AT 842-880M

AM 874 TRACCE DI GAS AT 874 M SMALL GAS SHOW

Handwritten signature or initials.