

Agip Profilo del pozzo **GREZZANO 1**

SECR

AGIP MINERARIA

Operatore: AGIP MINERARIA 100-0001

Scale: 1:1000

ROCCHE TERRESTRI

ROCCHE CARBONIFERE

ROCCHE VERDI E METAVOLCANICHE

STRUTTURE SEDIMENTARIE E DIACRATICHE

MINERALIZZAZIONI

TIPO DI POROSITA'

SIMBOLI VARI

INIZIO REGISTRAZIONE: m 437

Posizione: ITALIA - Veneto - Grezzano

Carta 1:10000

Coord. Geog. Long. 46° 15' 15.0" Lat. 45° 19' 07.4"

Coord. UTM: E 346 381 N 5 020 320

PROVAZIONE

PROVE ESEGUITE

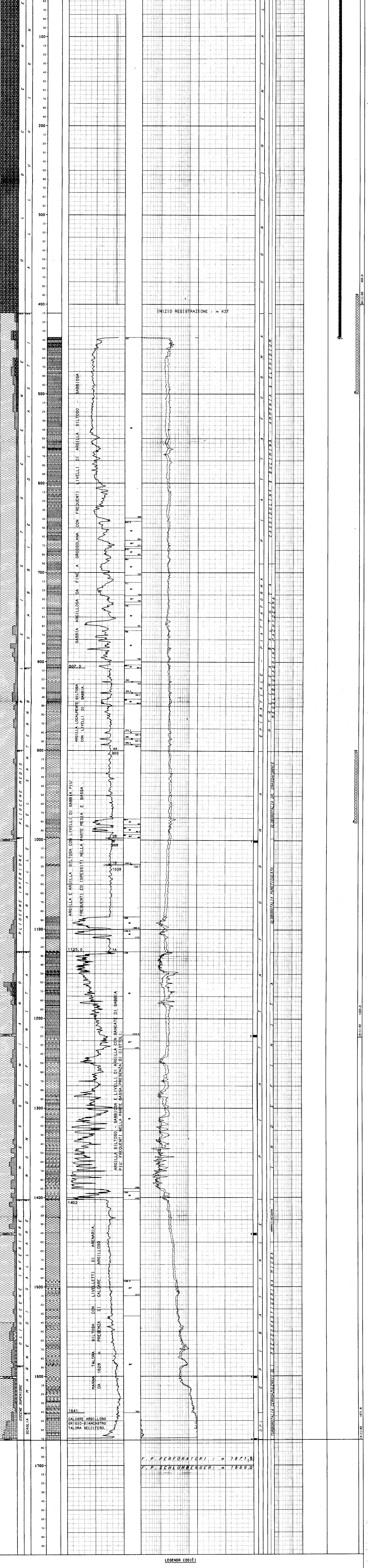
TUBAZIONI

PROVAZIONE

PROVE ESEGUITE

TUBAZIONI

INIZIO REGISTRAZIONE: m 437



NUMERO IMPIANTO: 1 NOME IMPIANTO: MASSARENTI 10 D.T.R. 44.8 m.s.l.a.

NOTA: Tutte le profondità sono in metri e riferite al P.T.R. le pressioni sono in Kg/cm², le temperature in gradi C. i tempi in ore:minuti.

TUBAZIONI

Fr. No.	T. Top	Bottom	Caso	Tip	Dr.	Fr. No.	T. Top	Bottom	Caso	Tip	Dr.
1	4.8	729.8	18.8	Levati	3	1	729.8	1671.6	5.8	Levati	3

COMENTAZIONE

Nr. Std	D.V.	Ris. teor.	Nota	COMPOSIZIONE MALTE	Quantita'
1	1	6.4	Cementata a giorno	Elemento ROSSINI 739	142.8 q
				ADPOSITIVO CaS12	3.0 q
				Farina Fosfata	28.8 q

MISURE DI VERTICALITA'

Fr.	Prof. M.	Prof. V.	Str. Dev.	Dtr. Geog.	Fr.	Prof. M.	Prof. V.	Str. Dev.	Dtr. Geog.
1	1217.8	TT	8.68		1	1699.8	TT	8.80	

CUTTINGS

Fr.	Top	Bottom	Caso	Tip	Dr.	Fr.	Top	Bottom	Caso	Tip	Dr.
1	4.8	729.8	18.8	Levati	3	1	729.8	1671.6	5.8	Levati	3

CARTE DI FONDO

CARTE NR.	FORD DA	1218.8 A	1228.8	SCOPO STRATIGRAFICO	REC. =	2.8-188.8%
1	1218.8	1228.8	1238.8	SCOPO STRATIGRAFICO <td>REC. =</td> <td>2.8-188.8%</td>	REC. =	2.8-188.8%

CARTE NR. 2

FORD DA 1218.8 A 1228.8 SCOPO STRATIGRAFICO REC. = 2.8-188.8%

Manifestazioni: NESSUNA

Perforata m. 23.58 max. 24.18 Utilita' verticalita' del foro: 8° 38' a 1597 metri

Descrizione litologica: ARGILLA grigio-verdastro, siltosa, localmente calcareizzata, con lenti argillose e sabbie.

CARTE NR. 3

FORD DA 1448.8 A 1462.8 SCOPO STRATIGRAFICO REC. = 1.6-76.76%

Manifestazioni: NESSUNA

Perforata m. 21.18 max. 22.38 Utilita' verticalita' del foro: 8° 38' a 1227 metri

Descrizione litologica: ARGILLA grigio-verdastro, siltosa, con lenti argillose e sabbie.

CARTE NR. 4

FORD DA 1688.8 A 1692.8 SCOPO STRATIGRAFICO REC. = 1.6-76.76%

Manifestazioni: NESSUNA

Perforata m. 23.58 max. 24.18 Utilita' verticalita' del foro: 8° 38' a 1599 metri

Descrizione litologica: ARGILLA grigio-verdastro, siltosa, localmente calcareizzata, con lenti argillose e sabbie.

CARTE NR. 5

FORD DA 1678.8 A 1671.6 SCOPO STRATIGRAFICO REC. = 1.8-66.8%

Manifestazioni: NESSUNA

Perforata m. 21.18 max. 22.38 Utilita' verticalita' del foro: 8° 38' a 1599 metri

Descrizione litologica: ARGILLA grigio-verdastro, siltosa, con lenti argillose e sabbie.

CARTE DI PARETE

NESSUNA

DESCRIZIONE LITOLOGICA

NESSUNA

MISURE DI PERFORAZIONE

Fr.	Top	Bottom	Tip	Densita'	Cloruri	Oligo	Fr.	Top	Bottom	Tip	Densita'	Cloruri	Oligo
1	19.8	32.8	AR	1298			1	129.8	134.8	AR	1298		
1	42.8	48.8	AR	1298			1	134.8	214.8	AR	1298		
1	48.8	76.8	AR	1298			1	214.8	447.8	AR	1298		
1	76.8	128.8	AR	1298			1	447.8	486.8	RS	1228		
				1248				486.8	1088.8	RS	1298		

ASSORBIMENTI

Fr.	Top	Bottom	T	mc	Nota	Fr.	Top	Bottom	T	mc	Nota
1	4.8	15.8	A	16	In perforazione	1	76.8	488.8	A	147	In perforazione

MANIFESTAZIONI DI INTERESSE MINERARIO

NESSUNA

OPERAZIONI DI WELL LOGGING

Fr.	Nr. D	Code	R. Top	Bottom	Data	Contrattista	Fr.	Nr. D	Code	R. Top	Bottom	Data	Contrattista
1	1	1	1	1	1	1	1	1	1	1	1	1	1

RISULTATI LOGS DI PRODUZIONE

NESSUNA

TEMPERATURE DAL LOGS

Fr.	Nr. D	Prof. M.	Prof. V.	T. Misur.	t	Dt	T. Calc.
1	1	1	1	1668.6			36.8

TAPPI

Fr.	Nr.	TT	Top	Bottom	Chiusura	C. Dev.	q.	Addebi.	q.	Fresato per...	Fino a	Nota
1	2	CM	988.8	988.8	CHIUSURA MINERARIA	8738	41.8					
						8738	68.8					

SQUEEZINGS

NESSUNA

BRIDGE PLUGS

NESSUNA

PROVE DI STRATO

NESSUNA

PROVE DI PRODUZIONE

NESSUNA

VALORI TESTS

NESSUNA

LEAK OFF TEST

NESSUNA

WIRELINE FORMATION TESTS

NESSUNA

STIMULAZIONI/INIEZIONI

NESSUNA

ANALISI

NESSUNA

NOTE TECNICHE

FORD 1 NR. 1 DA 4.8 A 1671.6

Durante la perforazione del pozzo GREZZANO 1 non si sono riscontrati particolari problemi a parte gli assorbimenti incontrati attraversando le zone porose della falda superficiale fino a 408 m.

RISULTATI MINERARI

NR. 1 FORD DA 4.8 A 1671.6 Perforazione

Durante la perforazione del sondaggio in esame non e' stato riscontrato alcun tipo di manifestazione. L'analisi dei log elettrici ha confermato la mineralizzazione ad acqua salata dei livelli porosi del Pliocene inferiore. Risultando quindi sterile il pozzo e' stato abbandonato previa chiusura mineraria con tappi di cemento.

RISULTATI GEOLOGICI

Il tema di ricerca del pozzo GREZZANO 1 ubicato 5 Km a Nord del NOGARO' ROCCA 1 e' una l'espansione del Pliocene depositato in successione sul substrato Miocene-Mesozoico risalente verso gli affioramenti variati e quindi di interesse il substrato per qualche centinaio di metri.

Il sondaggio che ha raggiunto la profondita' di 1671.6 m ha attraversato l'Aluiviale, il Pliocene e il Pliocene medio. A m 998 ha toccato il Pliocene inferiore all'incirca del quale la zona porosa non risultava acquifera. Il pozzo ha quindi incontrato il Mesozoico e l'Eocene inferiore in facies Maroso.

ARENECIA A 1588 m top(?) dell'Eocene Superiore trovato in facies Giallo-Maroso.

Il Cretaceo, costituito da Calcarea con noduli di Selca incontrato al pozzo MESAROLE ROCCA 1 al GREZZANO 1 non e' stato raggiunto.

STRATIGRAFIA aggiornata al 8/10/82 da STIO (Dr. G. Landi).

NOTA: Per la nomenclatura degli orizzonti (A, B, C, ecc.) e le conclusioni geologiche minerarie, di facies riferimento al Final Report PROGETTO NORD-NOBLE MANTOVANO.