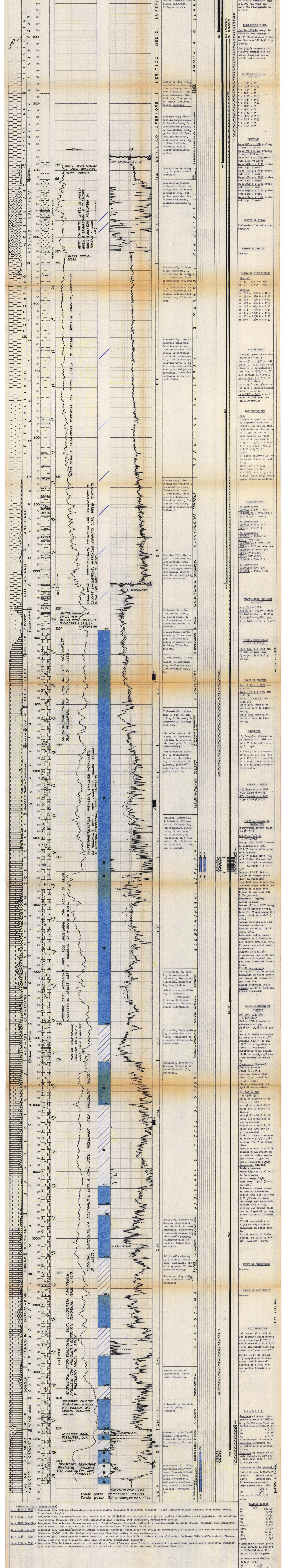


ROCCHE TERRIGENE, ROCCHE CARBONATATE, ROCCHE IGNEE E METAMORFICHE, STRUTTURE SEDIMENTARIE E DIAGENETICHE, MINERALIZZAZIONE, TIPI DI PORFIDA, SIMBOLARI, MANIFESTAZIONI DURANTE LA PERFORAZIONE

Impianto IDECO n° 2500, SCARABEO II, SAPEM, Dato perforazione: 11-12-1979, 17-2-1980, 13-3-1980. Stato: STERILE, ABBANDONATO. Data del pozzo: 33,00. Profondità totale: 2380. Stato: STERILE, ABBANDONATO. Data del pozzo: 33,00. Profondità totale: 2380.



ANALISI TONCO (G/L) 23,00, 0,272, 0,4, 1,455, 0,586, 0,402, 0,032, 39,60, 0,015, 0,696. Profondità: 2380m. Stato: STERILE, ABBANDONATO.