



GIOVE 1

N. 3456/1/16

PROFILO FINALE

SCALA 1: 1000

UBICAZIONE
 STATO: ITALIA
 AREA: MARE ADRIATICO: ZONA D
 PERMESSO: D.R71.ET

COORDINATE
 LATITUDINE: 40° 49' 55".84 N
 LONGITUDINE: 18° 16' 42".38 E
 U.T.M.X: 2796454.6 E
 U.T.M.Y: 4525380.6 N
 Datum:

CLASS.INIZIALE: NFW
CLASS.FINALE: INDIZIATO A GAS
STATUS: Chiuso e abbandonato

ARRIVO IMPIANTO: 07/07/1998
INIZIO PERFORAZIONE: 24/07/1998
SOSPESO:
RIENTRATO:
PROFONDITA' FINALE: 06/08/1998
COMPLETATO:
IMPIANTO RILASCIATO: 28/09/1998

QUOTA TAVOLA ROTARY: 22,4 m
PROFONDITA' ACQUA: 604,3 m
PROFONDITA' FINALE: 1054,0 m

IMPIANTO: Atwood Eagle - Semi sommergibile
CONTRATTISTI
DRILLING: Atwood Oceanics
LOGGING: Schlumberger
MUDLOGGING: Geoservices
MWD: Schlumberger Anadrill
STRATIGRAFIA: Etta Patacca (Università di Pisa)

GEOLOGI DI CANTIERE
 Augusto Rossato
 Barbara Di Giacomo

LOG COMPILATO DA

CONTRATTISTI GEOLOGI
 Team Drill Limited
 Enterprise Oil Italiana Spa

LOG CONTROLLATO DA
 Maurizio Galkieri



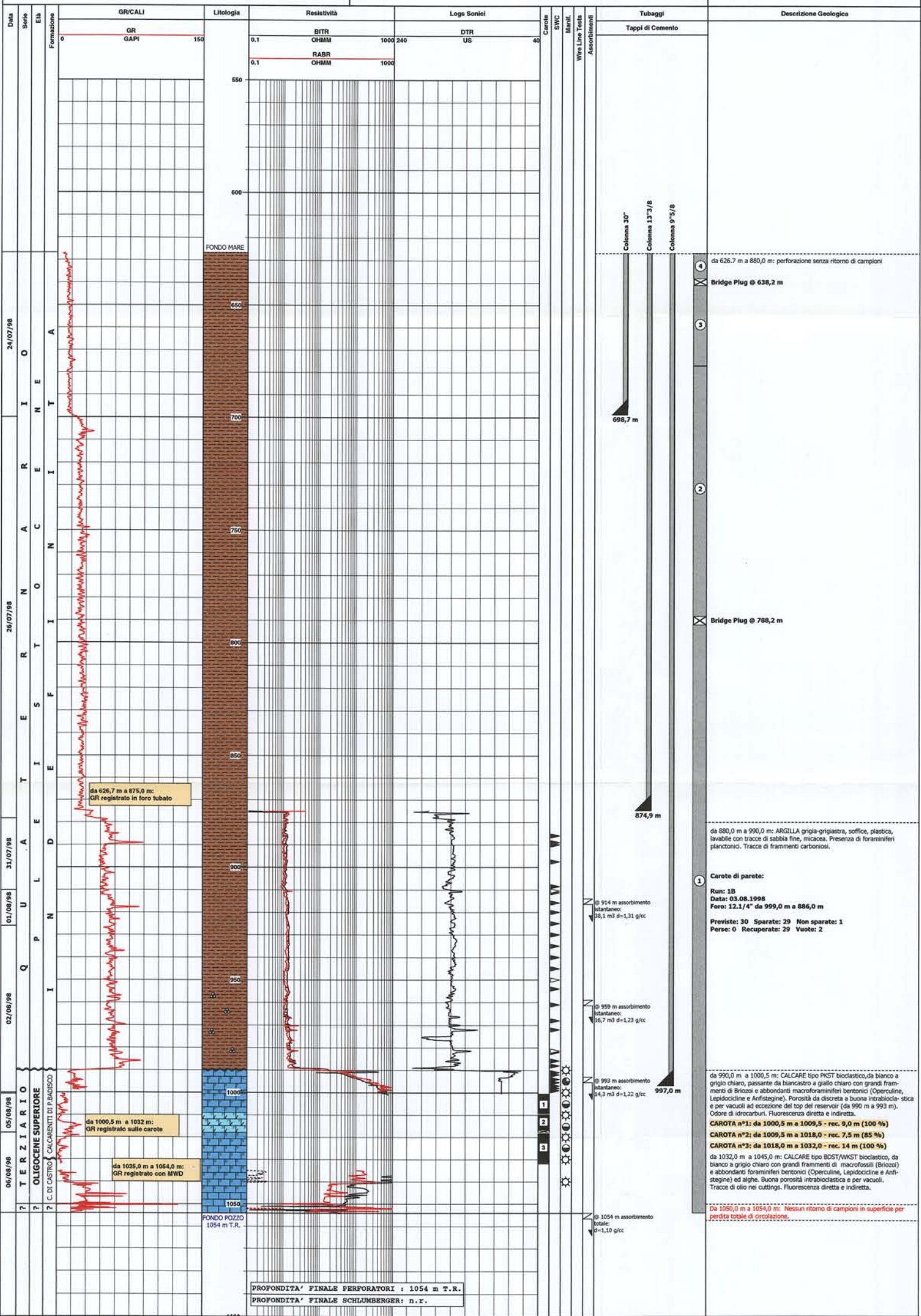
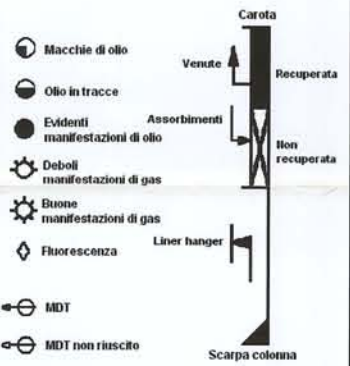
TITOLARI: ENTERPRISE OIL ITALIANA Spa 60% (Operatore) - TRITON ITALIANA 40%

LITOLOGIA

Conglomerato o Breccia		Calcare Silicizzato	
Sabbia o Arenaria		Dolomia	
Silt		Dolomia Calcareo	
Argilla		Selce	
Argilla Silicizzata		Carbone o Lignite	
Argillite		Halite	
Marna		Anidrite o Gesso	
Calcare		Tuffiti	
Calcare Dolomitico		Rocce Ignee	

SIMBOLI / PARTICELLE E FOSSILI

Sabbioso		Macrofossili	
Siltoso		Microfossili	
Argilloso		Resti Vegetali	
Calcareo		Bioturbazione	
Dolomitico		Ooliti	
Carbonioso		Oncoliti	
Bituminoso		Peloidi	
Mica		Coralli	
Caolino		Bivalvi	
Glaucinite		Foraminiferi	
Anidrite/Gesso		Radiolari	
Polyhalite			
Calcite		Mudstone	M
Siliceo		Packstone	P
Ferruginoso		Wackestone	W
Pirite		Grainstone	G
Tufaceo			



PROFONDITA' FINALE PERFORATORI : 1054 m T.R.
 PROFONDITA' FINALE SCHLUMBERGER: n.r.

Nota

Tutte le profondità sono riferite al piano tavola rotary