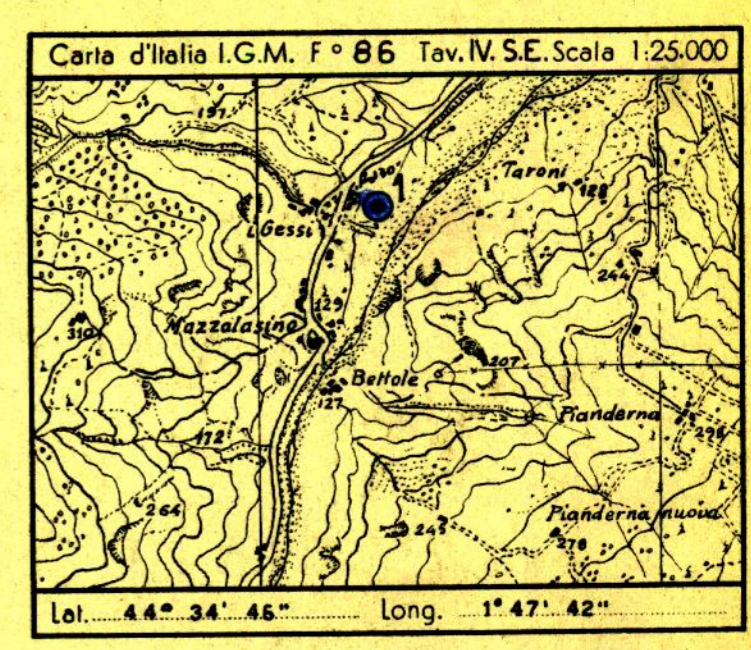


CANTIERE di GESSI E/PROF

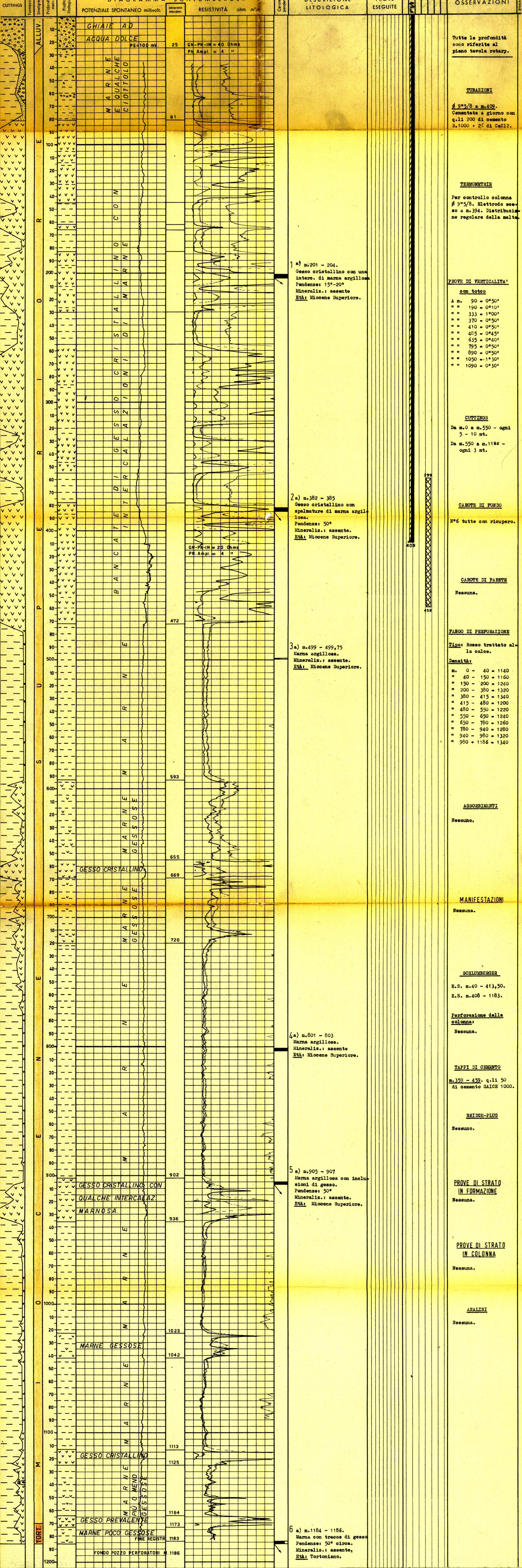
POZZO N° 1 1436 COL



Profilo aggiornato al 18-9-1958 dal P.M. F. Dai Pra. Compilato dal P.M. F. Dai Pra. Geologo di cantiere P.M. F. Dai Pra. Visto da P.M. F. Dai Pra.

Legend table with symbols for geological features like Ghiaia, Conglomerato, Argilla, Gesso, and various types of wells and pumps.

Impianto CARDWELL S.234 Inizio perforazione 6-8-1958 Intervallo in produzione STERILE QUOTA s.l.m. Tavole Rotary m. 133,30



Tutte le profondità sono riferite al piano tavola rotary.

TUBAZIONI 8 9 5/8 a m. 402. Cementata a giorno con q.li 200 di cemento R.1000 + 2% di CaO12.

TERMOMETRIE Per controllo colonna 8 9 5/8. Elettrodo asseso a m. 394. Distribuirsi a regolare della marta.

PROVE DI VERTICALITA' con tototo A m. 90 = 0°50' ... 1090 = 0°30'

CUTTINGS Da m. 0 a m. 550 - ogni 5 - 10 mt. Da m. 550 a m. 1186 - ogni 3 mt.

CAROTE DI FONDO N°6 tutte con ricupero.

CAROTE DI PARETE Nessuna.

FANGO DI PERFORAZIONE Tipo: Rosso trattato alla calce. Densità: m. 0 - 40 = 1140 ... 980 = 1186 = 1340

ASSORBIMENTI Nessuno.

MANIFESTAZIONI Nessuna.

SCHLUMBERGER E.S. m. 40 - 413,50. E.S. m. 408 - 1183.

Perforazione della colonna: Nessuna.

TAPPI DI CEMENTO m. 350 - 450. q.li 50 di cemento SAICE 1000.

BRIDGE-PLUG Nessuno.

PROVE DI STRATO IN FORMAZIONE Nessuna.

PROVE DI STRATO IN COLONNA Nessuna.

ANALISI Nessuna.

ANNOTAZIONI

Summary table with columns for GEOLOGICHE, MINERARIE, and TECNICHE. Includes stratigraphic notes and well status.