

ESPANSIONE ROTAZIONE

Scala 1/1000

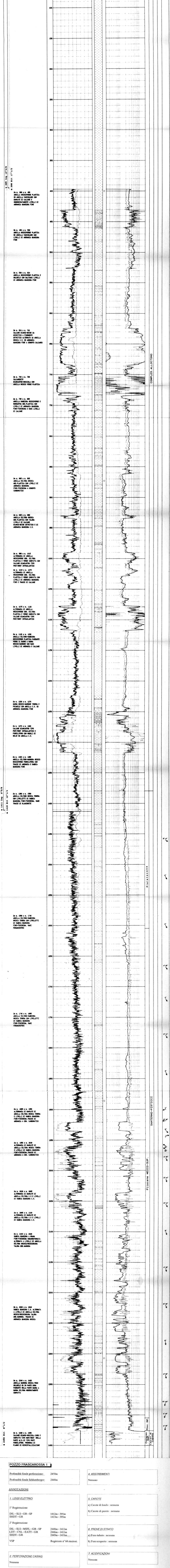
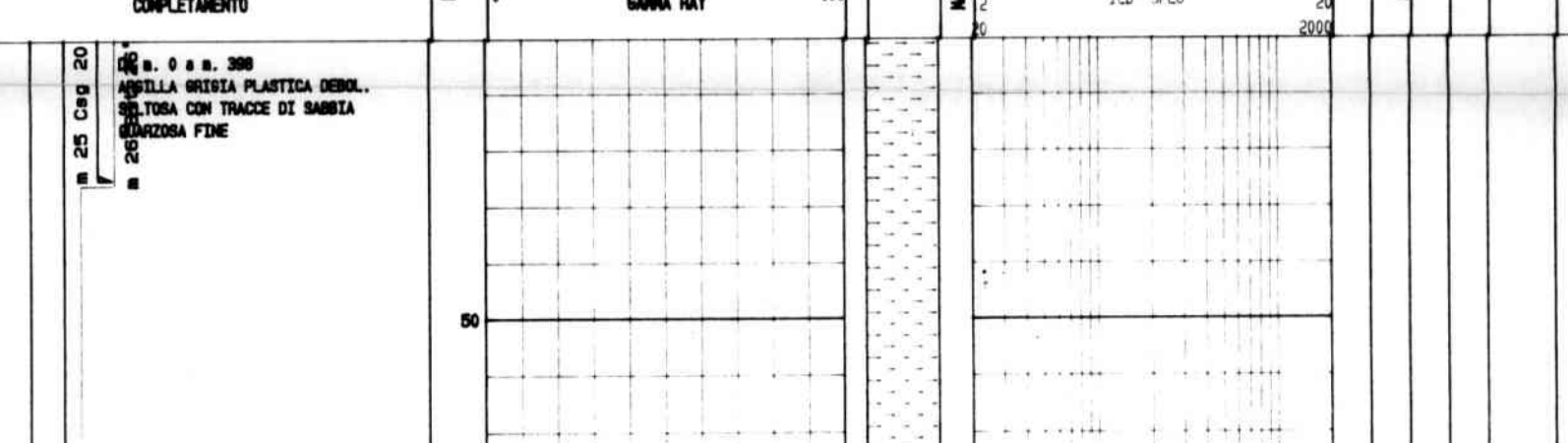
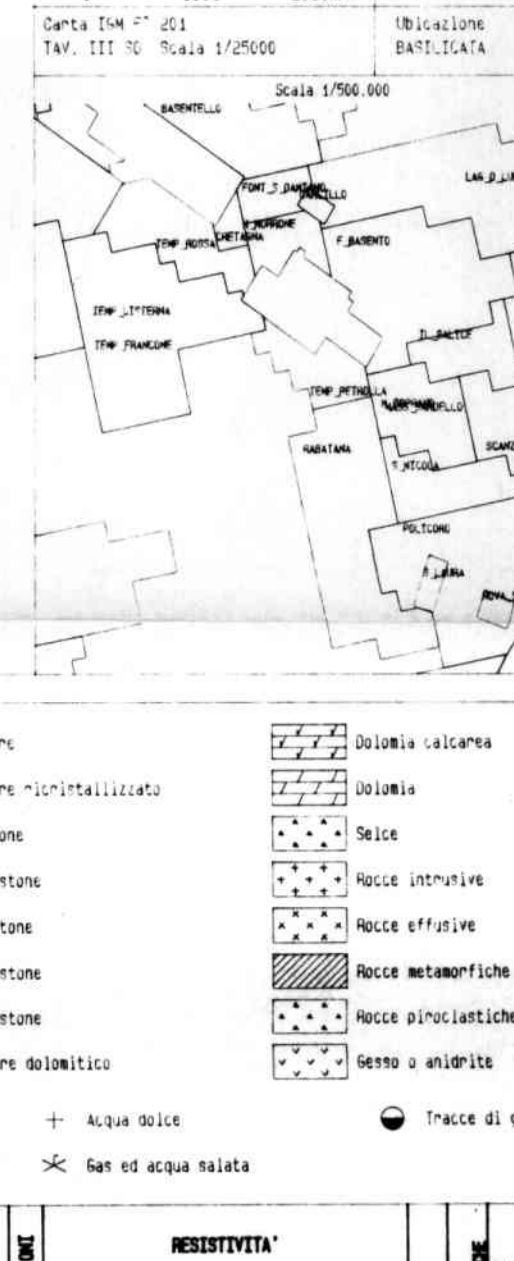
ARCHIVIO POZZI

PROF. NATURA

6187 BN

FRASCAROSSA 1

Stipendi PARADISI: FRATELLI 25-NOV-92 11:53  
 27 Nov 1992 FRATELLI 25-NOV-92 12:05  
 Inalento: NAZIONALE 105  
 Coordinate di superficie:  
 Long. 14°23'34"44  
 Lat. 46°21'46"55  
 I. M. S. 480000  
 Coordinate fondo pozzo:  
 Long. 14°23'36"53  
 Lat. 46°21'46"55  
 I. M. S. 480000  
 I. M. S. 0  
 I. M. S. 0  
 F.C. n. 1.1.8 75  
 Quota fondo mare s. l. m.  
 Profondità finale perforazione m. 2450  
 Profondità finale Schlumberger m. 2448  
 Profondità finale verticale s. l. m. 2387.1  
 Inizio perforazione 09.02.92  
 Fine perforazione 09.02.92  
 Estrazione del pozzo STERILE  
 Intervallo produttivo n. F.A.



POZZO FRASCAROSSA 1

Profondità finale perforazione: 2450m  
 Profondità finale Schlumberger: 2448m

4. ASSORBIMENTI  
 Nessuno

ANNOTAZIONI

1. LOGS ELETTRICI  
 1° Registrazione  
 DIL-SLS-GR-SP  
 SHDT-GR  
 2° Registrazione  
 DIL-SLS-MSL-GR-SP  
 LDT-CNL-EATT-GR  
 SHDT-GR  
 VSP  
 Registrate n° 64 stazioni.

5. CAROTE  
 a) Carote di fondo: nessuna  
 b) Carote di parete: nessuna

2. PERFORAZIONE CASING

Nessuna

7. ACIDIFICAZIONI  
 Nessuna

3. MANIFESTAZIONI

a) GAS:  
 Durante la perforazione sono state registrate le seguenti manifestazioni:

Prof. (m)	Tot Gas (%)	tipo	peso fango (g/l)
398	60.00	STG	1180
414	4.00	DG	1100
563	7.80	TG	1100
637	5.20	TG	1100
873	20.00	TG	1200
1780	2.50	TG	1120
1925	3.10	DG	1120
1836	4.10	TG	1120
2061	2.00	TG	1120
2288	2.30	DG	1130
2310	3.00	DG	1130
2329	2.20	DG	1130

b) OLIO: nessuna  
 c) ACQUA: nessuna

8. MISURE DI VERTICALITA'

Prof. misur. R/T (m)	inclinazione
395.0	1.00
632.0	2.00
1312.0	5.00
1410.0	4.50
2210.0	2.15
2245.0	2.50

9. STATO POZZO

Chiusura mineraria per abbandono pozzo. Eseguiti n°4 tappi di cemento alle seguenti profondità:

n°1	da 2450m a 2300m
n°2	da 1450m a 1250m
n°3	da 400m a 300m
n°4	da 120m alla superficie