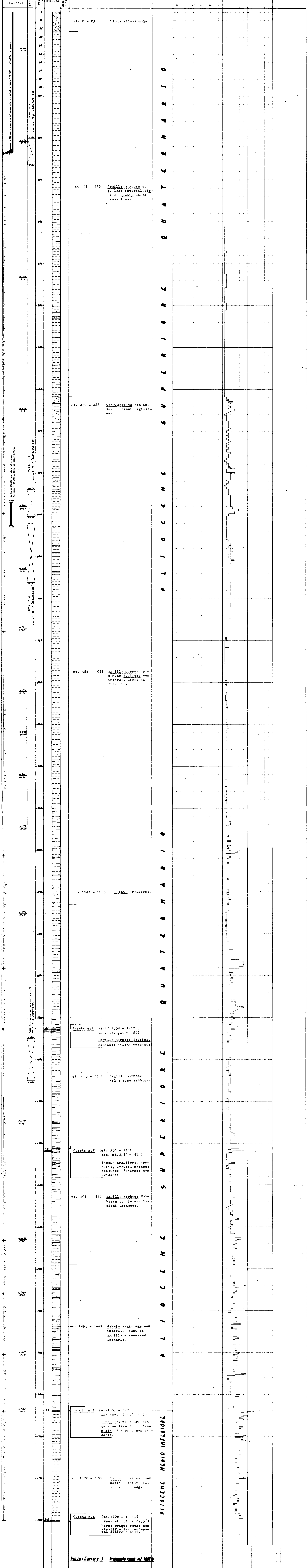


SOC. SITAR
Permesso "Fiume Fortore."
Pozzo: FORTORE 3
Ubicazione: localita' munitaria ARRAZZIA
Comune di S. GIOVANNI N. BASSANO (CB)
Coordinate: Lat. 42° 48' 00" Long. 13° 04' 00"
Quota s.l.m. ~ m. 112
Altezza della tavola rotaria = 4,00

Impianto: MASSARICENTI, R.B.B.
Iniziato il: 27-10-62
Completato il: 1-12-62
Profondita' finale: m. 100,00
Geologo:
Assistente geol. N. CALABRITTO

Scala 1:1000
LEGENDA

- CHIAIA ALLUVIONALE
- ARGILLA
- ARGILLA SABBIOSA
- SABBIA anche ARGILLOSA
- ARENARIA
- MARMA



Pozzo Fortore 3 - Profondita' finale mt. 100,00