



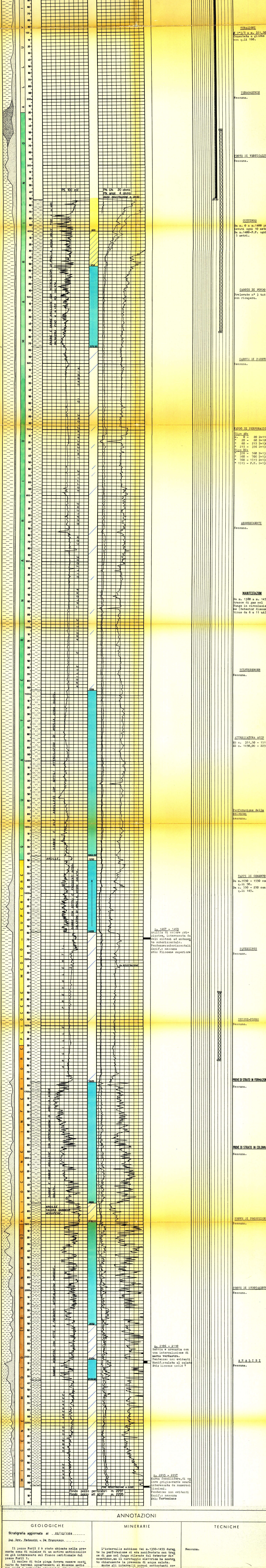
CANTIERE di FORLÌ  
POZZO N° 2

599 col  
E/PROP

Legend for geological symbols and well logs. Includes symbols for basins, water types, gas traces, and various well components like casing and pumps.

Profilo aggiornato al 22-12-1964  
da BASTIANINI - BIAGINI  
Compilato da BASTIANINI - BIAGINI  
Geologo di cantiere p.m. BIAGINI  
Visto da M. Biagini

Impianto IDECO - PIGNONE E. 525 Inizio perforazione 24 - 10 - 1964 Intervallo in produzione STERILE  
Profondità totale m. 2297 Ultima perforazione 13 - 11 - 1964 QUOTA s.l.m. Tavola Rotary m. 18,70  
Primo fango m. 15,50  
Piano terra m. 16,00



ANNOTAZIONI

GEOLOGICHE  
Stratigrafia aggiornata al 22/12/1964  
Dal Drr. Fedaschi - De Francesco

Il pozzo Forlì 2 è stato ubicato nella presunta zona di culmine di un motivo anticlinale...

Il nucleo di tale piega doveva essere costo tutto da terreni appartenenti al Miocene medio...

Al di sotto di questa serie porosa, dopo un complesso argilloso riferibile in parte al Pliocene medio ed in parte al Pliocene inferiore, il sondaggio ha messo in evidenza un Pliocene inferiore sabbioso, vagamente somigliante alle caratteristiche "alternanze" di questo piano.

Il substrato miocenico (ortoniano) incontrato dapprima in facies prevalentemente sabbiosa, poi in facies prevalentemente massiva, viene a trovarsi in posizione invertita rispetto alla posizione.

MINERARIE

L'intervallo sabbioso dai m. 1350-1450 durante la perforazione si era manifestato con tracce di gas nel fango rilevate dal detector di...

Anche gli intervalli porosi sottostanti sono stati riscontrati dall'ES minerariamente negativi per cui il pozzo è stato abbandonato per via chiusura con tappi di cemento.

TECNICHE

Nessuna.

Perforazione della colonna: nessuna.

Tappi di cemento: Da m. 1650 - 1550 con q.l. 50. Da m. 590 - 250 con q.l. 149.

Squeezings: Nessuna.

Prove di strato in formazione: Nessuna.

Prove di strato in colonna: Nessuna.

Prove di produzione: Nessuna.

Prove di svuotamento: Nessuna.

Analisi: Nessuna.

Manif. salata al palato: Nessuna.

Schumberger: Nessuna.

Manif. gas: Da m. 1360 a m. 1450 tracce di gas nel fango in circolazione (detector di gas fino da 6 a 11 uA).

Assorbenti: Nessuna.

Carote di fondo: Prelevate n° 3 tutte con recuperi.

Carote in parete: Nessuna.

Prove di verticalità: Nessuna.

Termometrie: Nessuna.

Tubazioni: Tutte le profondità sono riferite al piano tavola rotary.

Cuttings: Da m. 0 a m. 1400 prelevati ogni 10 metri. Da m. 1400-P.F. ogni 5 metri.

Tipologia di perforazione: Tipo AB: 0 - 20 D=1100, 20 - 60 D=1200, 60 - 215 D=1300, 215 - 396 D=1360. Tipo BS: 396 - 560 D=1360, 560 - 700 D=1400, 700 - 1519 D=1360, 1519 - P.F. D=1360.

Attrezzatura AGIP: ES m. 351,50 - 1519, ES m. 1450,00 - 2295.

Manif. gas: m. 1467 - 1469 Argilla di colore grigio-verde, interessata da velli silteosi ad andamento suborizzontale. Pendente: suborizzontale. Manif.: nessuna. St.: Pliocene superiore.

Manif. gas: m. 2106 - 2110 Sabbia e arenaria con una intercalazione di marna verdastria. Pendente: non evidenti. Manif.: salata al palato. St.: Miocene medio?

Manif. gas: m. 2295 - 2297 Marna fossilifera, di colore grigio-verde, interessata da velli silteosi. Pendente: non evidenti. Manif.: nessuna. St.: Tortoniense.