

POZZO: FORENZA - 2

Permisso FORENZA
 Impianto EMSCO 500 G.B. (Delta)
 Altezza Tavola Rotary m. 3.50
 Data di inizio 9-6-1963
 Data di fine Perforazione 9-8-1963
 Data di chiusura 19-8-68
 Profondità finale m. 2034.5 (Pav.)

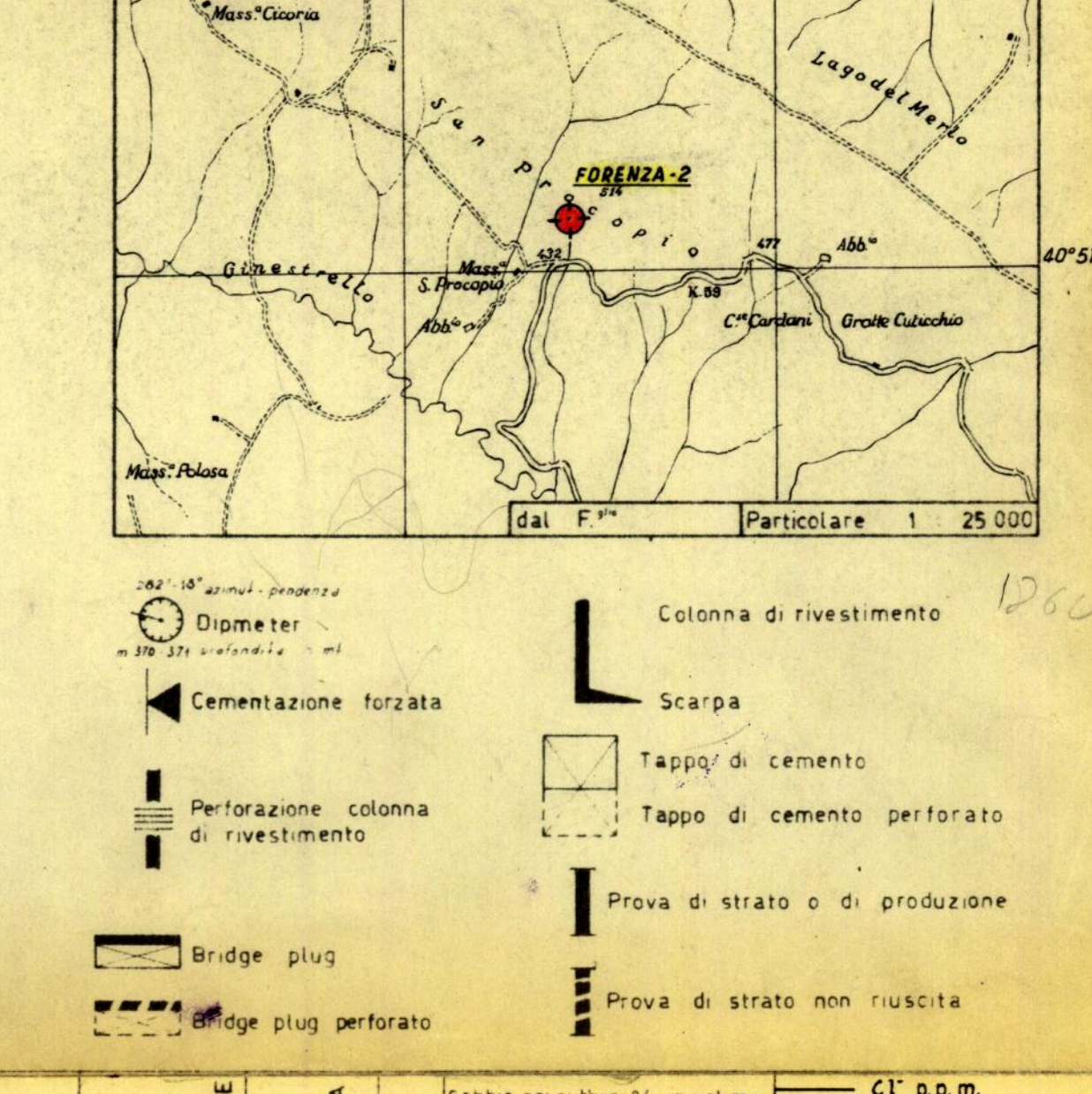


Foglie Pendenze Carote

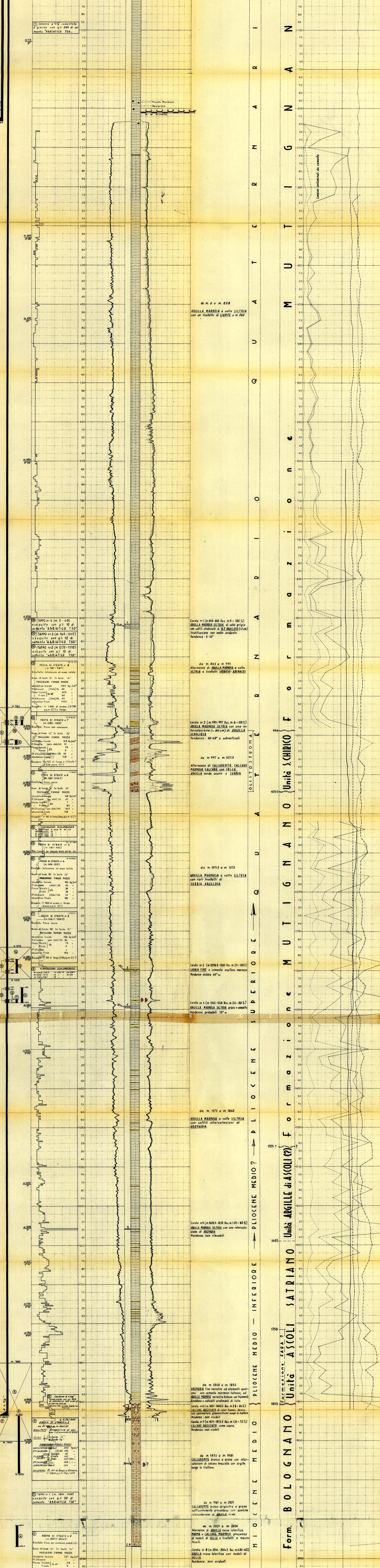
Ubicazione in località S. Procopio nel Comune di Genova di Lucania (prov. di P.), a m. 5700 - a E-SE del pozzo Forenza-1
 Coordinate: lat. 40° 51' 00" 227 long. 3° 30' 26" 44
 Quota P.C. mt. 488
 Quota T.R. mt. 451.50

MANIFESTAZIONI
 Debole (ex Emulsioni)
 Forte (ex Tentativo emulsione)
 Debole (1-30% scala)
 Forte (1-30% scala)
 Macchie di olio
 Manifestazione di olio (tracce)
 Manifestazione di olio e gas
 Manifestazione di olio pesante
 Manifestazione di bitume
 Manifestazione di acqua salata
 Manifestazione di acqua dolce

MINERALIZZAZIONI ACCETATE
 Intervallo a gas
 Intervallo ad olio
 Intervallo ad acqua salata
 Intervallo ad acqua dolce
 Assorbimento fango
 George R. LENZI
 Assai Geol.



PERFORAZIONE	Tempo di avanzamento m./m	POTENZIALE SPONTANEO	REGISTRIVITA' INDUCTION LOG	DESCRIZIONI LITOLOGICHE	ETÀ	ZONE	PROFONDITÀ	CF ppm
PROVE DI STRATO TUBAZIONI	N o t e	millivolt	20 200 Ohms m/m					



Pozzo: Forenza-2 - Profondità finale mt. 2034.5