

DELTA OLYMPIA DRILLING Co. (Permesa FORENZA)

POZZO: FORENZA - 1

Ubicazione A ~ Km 3,060 N92E al 2° del paese di Forenza

Coordinate A al 40° 51' 29" Long 3° 26' 24"

Quota s.l.m. m. 409

Altezza della tavola rotary m. 335

Impianto C.M.S.C. 500

Iniziato il 18-9-56

Completato il 24-4-61

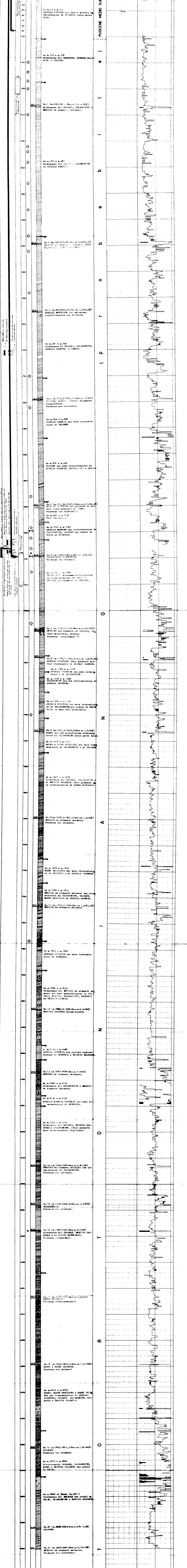
Profondità m. 3001

Geologo L. Vezzani

Scala 1:1000

D I S T O S T R O M A

- SABBIA
- ARENARIA
- ARGILLA MARNOSA
- ARGILLA MARNOSA anche SCISTOSA
- ARENARIA e SABBIA
- CALCARE-MARNA CALCAREA e CALCARE MARNOSO
- CALCARENITE e BRECCIA CALCAREA
- CALCARENITE DOLOMITICA e BRECCIA DOLOMITICA
- SELCE in noduli LIGNITE
- TRACCE di GAS (da Arteriosi)
- Odore di IDROCARBURI



Profondità finale di perforazione mt. 3001 Schlumberger 3002.5